


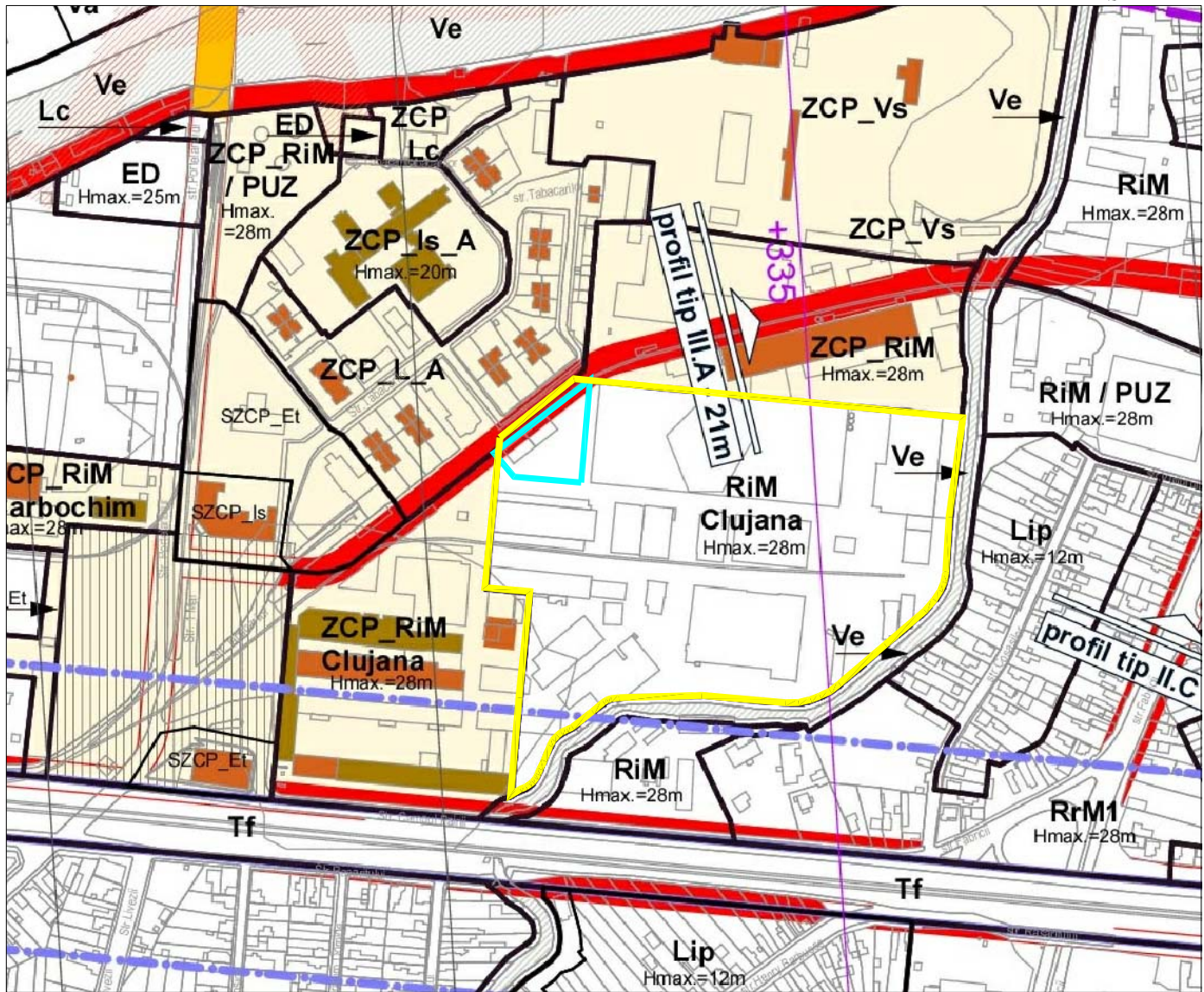
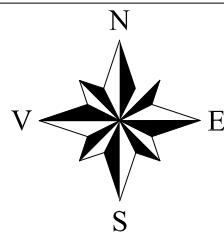


LEGENDA:  
 Amplasamentul studiat

EXPERT				
VERIFICATOR				
SPECIFICATIE	NUME	SEM.N.	CERINTA	REFERAT/ EXPERTIZA NR. / DATA
 	Beneficiar: S.C. LAV & M S.R.L. CLUJ-NAPOCA, STR. FABRICII NR. 79, AP. 2/2, JUDETUL CLUJ			Faza
	Obiect: DESFIINATARE CONSTRUCTII EXISTENTE, REALIZARE CLADIRE BIROURI 2S+P+7E+R CLUJ-NAPOCA, PIATA 1 MAI NR. 4-5, JUDETUL CLUJ			<b>P.U.Z.</b>
		Nume	Semn.	scara
Sef proiect	Ing. Morar C.		1:5000	
Proiectat	Arh. Adriana Matei			
Desenat	Ferencz Gabor			

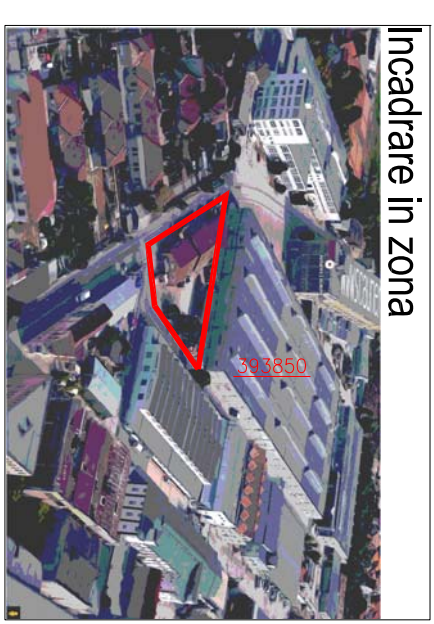
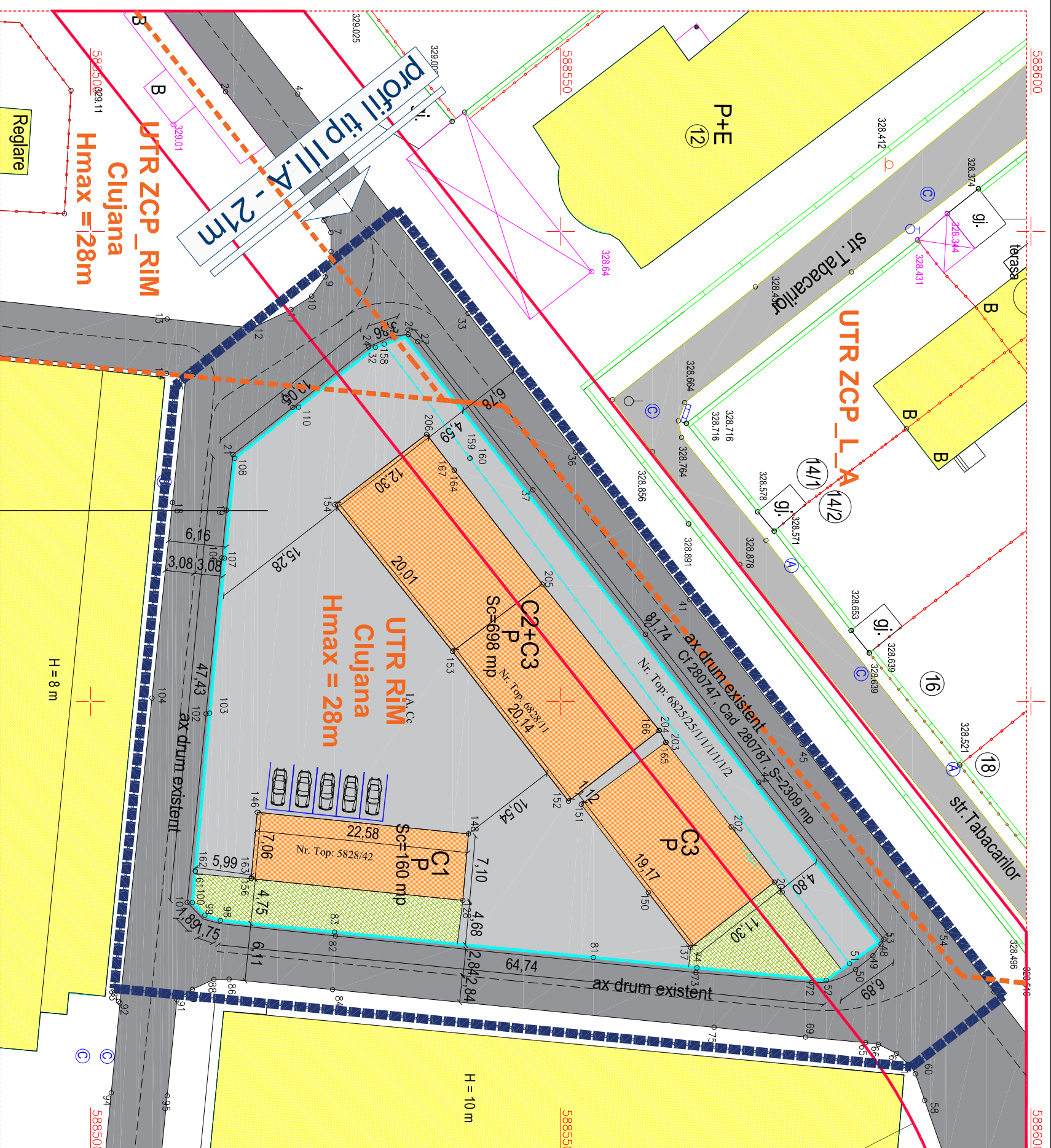


UTR existent: P.O.T. max. 60%  
 RiM Restructurarea zonelor cu caracter industrial - Zona mixta  
 C.U.T. max. 2.8

LEGENDA:

- Amplasamentul studiat
- UTR RiM

EXPERT				
VERIFICATOR				
SPECIFICATIE	NUME	SEMN.	CERINTA	REFERAT/ EXPERTIZA NR. / DATA
 	Beneficiar: S.C. LAV & M S.R.L. CLUJ-NAPOCA, STR. FABRICII NR. 79, AP. 2/2, JUDETUL CLUJ			Faza
	Obiect: DESFIINTARE CONSTRUCTII EXISTENTE, REALIZARE CLADIRE BIROURI 2S+P+7E+R CLUJ-NAPOCA, PIATA 1 MAI NR. 4-5, JUDETUL CLUJ			<b>P.U.Z.</b>
	Nume	Semn.	scara 1:5000	<b>PLAN DE INCADRARE          IN P.U.G.</b>
Sef proiect	Ing. Morar C.			
Proiectat	Arh. Adriana Matei			
Desenat	Ferencz Gabor			Plansa <b>U.02</b> Proiect nr. 185/2018



**Incadrare in zona**

393850

Beneficiar: S.C. LAV & M.S.R.L.

Nr. C.F. 317206, 314142  
 Nr. Cad. 317206, 317206-C1, 317206-C2, 314142  
 St = 2624.00 mp + 249.00 mp = 2873 mp

700 940/93 06 2015

Ovidiu Uteșan  
 Consilier Cadru  
 1009/15.06.2015

393900

Maria Medrea  
 Consilier Cadru

1009/15.06.2015

**LEGENDA:**

- Amplasament studiat - 2873.00 mp
- Zona studiată
- Limite parcele
- Limite UTR
- Ax drum existent
- Servitute de utilitate publica - profil III.A
- Construcții existente
- Construcții existente propuse spre demolare
- Spații verzi
- Trotuare, alee pietonale
- Acces pietonal / auto
- Circulații auto, străzi

**Parcela I (A,C)**

Nr. Pct.	Coordonate punct de contur	Lungimi laterali	Direcție
X [m]	Y [m]	D [m(+/-)]	
159	588540,333	3838974,1200	15,173
160	588540,333	3838974,1200	15,173
161	588540,333	3838974,1200	15,173
162	588540,333	3838974,1200	15,173
163	588540,333	3838974,1200	15,173
164	588540,333	3838974,1200	15,173
165	588540,333	3838974,1200	15,173
166	588540,333	3838974,1200	15,173
167	588540,333	3838974,1200	15,173
168	588540,333	3838974,1200	15,173
169	588540,333	3838974,1200	15,173
170	588540,333	3838974,1200	15,173
171	588540,333	3838974,1200	15,173
172	588540,333	3838974,1200	15,173
173	588540,333	3838974,1200	15,173
174	588540,333	3838974,1200	15,173
175	588540,333	3838974,1200	15,173
176	588540,333	3838974,1200	15,173
177	588540,333	3838974,1200	15,173
178	588540,333	3838974,1200	15,173
179	588540,333	3838974,1200	15,173
180	588540,333	3838974,1200	15,173
181	588540,333	3838974,1200	15,173
182	588540,333	3838974,1200	15,173
183	588540,333	3838974,1200	15,173
184	588540,333	3838974,1200	15,173
185	588540,333	3838974,1200	15,173
186	588540,333	3838974,1200	15,173
187	588540,333	3838974,1200	15,173
188	588540,333	3838974,1200	15,173
189	588540,333	3838974,1200	15,173
190	588540,333	3838974,1200	15,173
191	588540,333	3838974,1200	15,173
192	588540,333	3838974,1200	15,173
193	588540,333	3838974,1200	15,173
194	588540,333	3838974,1200	15,173
195	588540,333	3838974,1200	15,173
196	588540,333	3838974,1200	15,173
197	588540,333	3838974,1200	15,173
198	588540,333	3838974,1200	15,173
199	588540,333	3838974,1200	15,173
200	588540,333	3838974,1200	15,173

**Parcela II (C)**

Nr. Pct.	Coordonate punct de contur	Lungimi laterali	Direcție
X [m]	Y [m]	D [m(+/-)]	
196	588540,333	3838974,1200	15,173
197	588540,333	3838974,1200	15,173
198	588540,333	3838974,1200	15,173
199	588540,333	3838974,1200	15,173
200	588540,333	3838974,1200	15,173
201	588540,333	3838974,1200	15,173
202	588540,333	3838974,1200	15,173
203	588540,333	3838974,1200	15,173
204	588540,333	3838974,1200	15,173
205	588540,333	3838974,1200	15,173
206	588540,333	3838974,1200	15,173
207	588540,333	3838974,1200	15,173
208	588540,333	3838974,1200	15,173
209	588540,333	3838974,1200	15,173
210	588540,333	3838974,1200	15,173
211	588540,333	3838974,1200	15,173
212	588540,333	3838974,1200	15,173
213	588540,333	3838974,1200	15,173
214	588540,333	3838974,1200	15,173
215	588540,333	3838974,1200	15,173
216	588540,333	3838974,1200	15,173
217	588540,333	3838974,1200	15,173
218	588540,333	3838974,1200	15,173
219	588540,333	3838974,1200	15,173
220	588540,333	3838974,1200	15,173

**INDICATORI URBANISTICI GENERALI:**

PARCELA STUDIATA	EXISTENT
Suprafața teren studiată din care:	
A. Domeniul public:	0
B. Domeniul privat:	2873,00
A. Domeniul public:	0
B. Domeniul privat:	2873,00
1. suprafața construită:	858,00
2. circulată:	1793,00
2.1 auto:	1693,00
2.2 pietonale:	100,00
3. spații verzi:	222,00

**ATTITUDE PLUS**

Ing. Miora C.  
 Av. Adriana Mădă

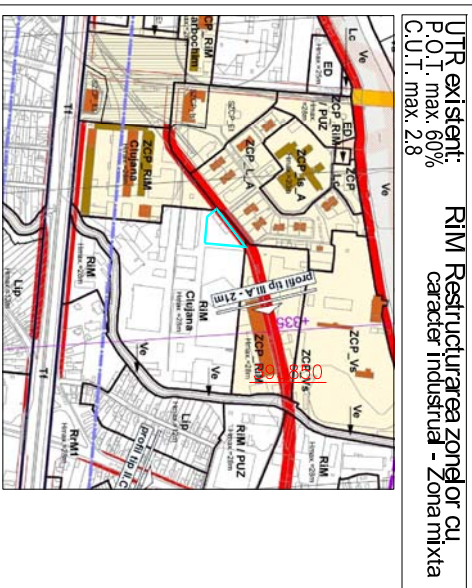
**PLAN DE SITUAȚIE EXISTENT**

Scara: 1:500

Proiect nr. 18512018

REFERAT/ EXPERTIZA NR. / DATA

Faza P.U.Z.



**Beneficiar:** S.C. LAV & M.S.R.L.  
**Nr. C.F.** 317206, 314142  
**Nr. Cad.** 317206, 317206-C1, 317206-C2, 314142  
**St = 2624.00 mp + 249.00 mp = 2873 mp**

- Necesari** parcarilor conform anexa nr. 2 din RL.U.  
**Functiuni** propuse cladire:  
 Parter -1-2: birouri, 2000 mp utili, necesar 20 parcati  
 Etaj 3-4-5-6-7-R: - 75 apart. necesar 75 parcati  
**Nr. locuri de parcare necesare = 95 locuri**  
**Nr. locuri de parcare propuse = 100 locuri + 2 locuri supratele**  
 Calcul spatii verzi:  
 Suprafata teren: 2873,00 mp  
 Total spatii verzi propuse: 1083,00 mp, din care:  
 Supr. spatii verzi pe sol natural: 768,00 mp - 26,73 % din teren (2873,00 mp)  
 Supr. spatii verzi pe zone construite: 315,00 mp - 10,96 % din teren (2873,00 mp)

EXPERT			
VERIFICATOR			
SPECIFICATIE	NUME	SEMIN.	CERINTA
	Beneficiar: S.C. LAV & M.S.R.L. CLUJ-NAPOCA, STR. FABRICII NR. 79, AP. 22, JUDETUL CLUJ		
	Obiect: DESFINATAR CONSTRUCTII EXISTENTE, REALIZARE CLADIRE BIROURI 2S+P+7E+R CLUJ-NAPOCA, PIATA T. MIHAI NR. 4-5, JUDETUL CLUJ		
		Nume	Semn.
		Ing. Moara C.	
		Proiectat Arh. Adriana Mafai	
		Desenat Ferencz Gabor	
		scara	
		1:800	
		REGLAMENTARI URBANISTICE	Planşa
			U.05
			Proiect nr. 1851/2018

**INDICI DE UTILIZARE A TERENULUI PE PARCELA IN PROPRIETATEA BENEFICIARULUI:**

**S. teren**

A. construita existenta = 2873,00 mp  
 = 688,00 mp  
 = 976,00 mp  
 = 858,00 mp  
 = 8044,00 mp  
 = 10894,00 mp  
 = 33,97 %

**A. desfasurata existenta propusa fara subsoluri (Calcul CUT)**

**POI existent:**

Regiul de inaltime propus: = 28,86 %  
 Inaltime maxima propusa: 27,50 m  
 Numarul apartamentelor propuse: = 75  
 Suprafata utila birouri propuse: = 2000,00 mp  
 Numarul parcarilor supratele propuse: = 2  
 Numarul parcarilor subterane (garaje) propuse: = 100  
**CUT propus = Suprafata desfasurata fara subsol / Suprafata terenului = 2,80**  
 H. max. 28,00 m

**INDICATORI URBANISTICI GENERALI:**

PARCELA STUDIATA	EXISTENT	PROPUS
Suprafata teren studiat din care:	mp	mp
A. Domeniul public:	2873,00	2873,00
B. Domeniul privat:	0	0
A. Domeniul public:	0	0
B. Domeniul privat din care:	2873,00	2873,00
1. suprafata construita:	2873,00	2873,00
2. circulatii:	1793,00	62,41
2.1 auto:	1693,00	58,93
2.2 pietonale:	100,00	3,48
3. spatii verzi din care:	222,00	7,73
3.1 pe sol natural:	222,00	7,73
3.2 pe zona construita:	0	0

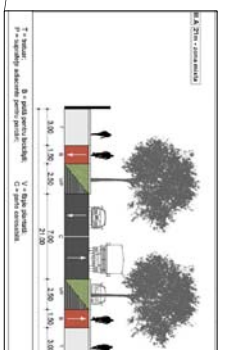
**Profilul (C)1**

Nr.	Coordonate puncte centur	Latitudine	Lungime
159	(588554,325)	35,6874	15,173
160	(588553,284)	35,6874	15,174
161	(588553,284)	35,6874	15,174
162	(588553,284)	35,6874	15,174
163	(588553,284)	35,6874	15,174
164	(588553,284)	35,6874	15,174
165	(588553,284)	35,6874	15,174
166	(588553,284)	35,6874	15,174
167	(588553,284)	35,6874	15,174
168	(588553,284)	35,6874	15,174
169	(588553,284)	35,6874	15,174
170	(588553,284)	35,6874	15,174
171	(588553,284)	35,6874	15,174
172	(588553,284)	35,6874	15,174
173	(588553,284)	35,6874	15,174
174	(588553,284)	35,6874	15,174
175	(588553,284)	35,6874	15,174
176	(588553,284)	35,6874	15,174
177	(588553,284)	35,6874	15,174
178	(588553,284)	35,6874	15,174
179	(588553,284)	35,6874	15,174
180	(588553,284)	35,6874	15,174
181	(588553,284)	35,6874	15,174
182	(588553,284)	35,6874	15,174
183	(588553,284)	35,6874	15,174
184	(588553,284)	35,6874	15,174
185	(588553,284)	35,6874	15,174
186	(588553,284)	35,6874	15,174
187	(588553,284)	35,6874	15,174
188	(588553,284)	35,6874	15,174
189	(588553,284)	35,6874	15,174
190	(588553,284)	35,6874	15,174

**LEGENDA:**

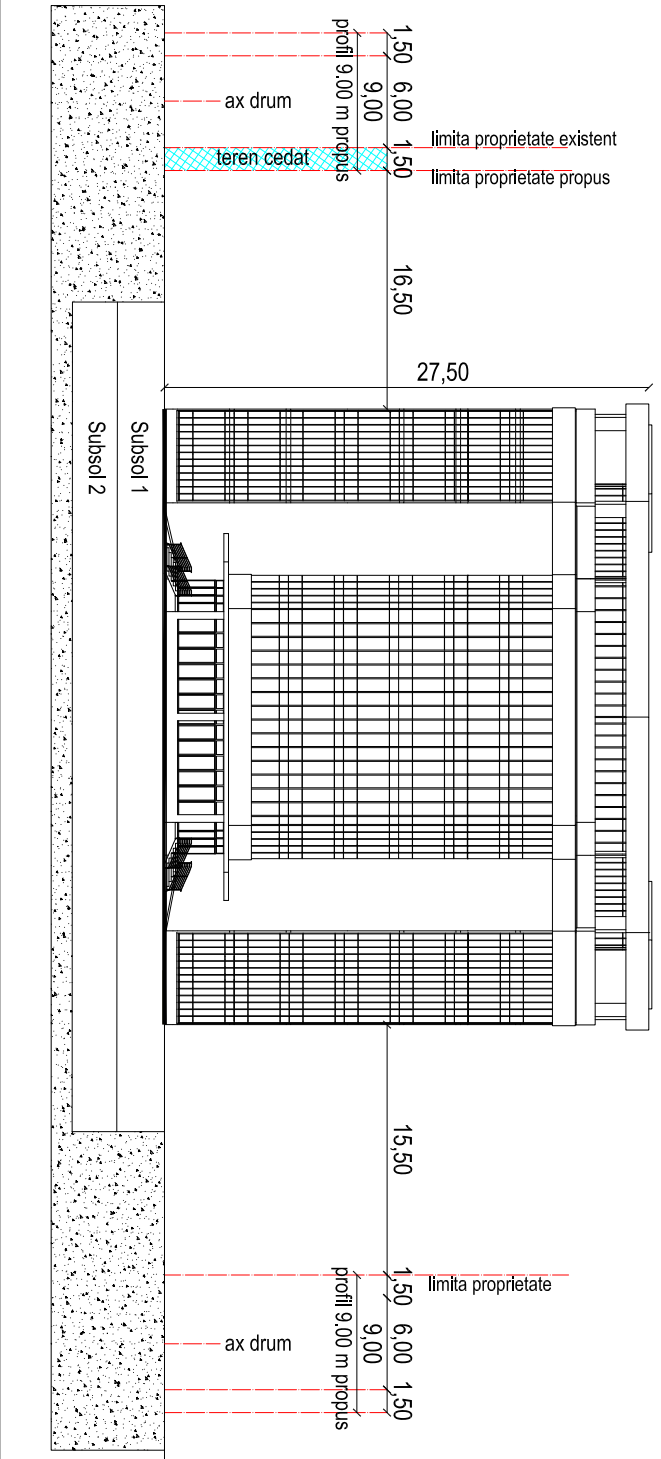
- Amplasament studiat - 2873,00 mp
- Zona studiata
- Limite parcele
- Limite UTR
- Ax drum
- Servitute de utilitate publica - profil III.A
- Construcii existente
- Construcia propusa
- Proiectie subsol propus
- Spatiu verde pe zona construita - 315 mp
- Spatiu verde pe sol natural - 768 mp
- Punct gospodaresc ingropat (propus)
- Arbori decorativi
- Trotuare, alei pietonale
- Acces pietonal birouri / acces pietonal c.s.
- Acces auto
- Suprafata teren rezervata pentru asigurare profile stradale
- Circulatii auto, strazi

**P.G.**  
 Trotuare, alei pietonale  
 Acces pietonal birouri / acces pietonal c.s.  
 Acces auto  
 Suprafata teren rezervata pentru asigurare profile stradale  
 Circulatii auto, strazi



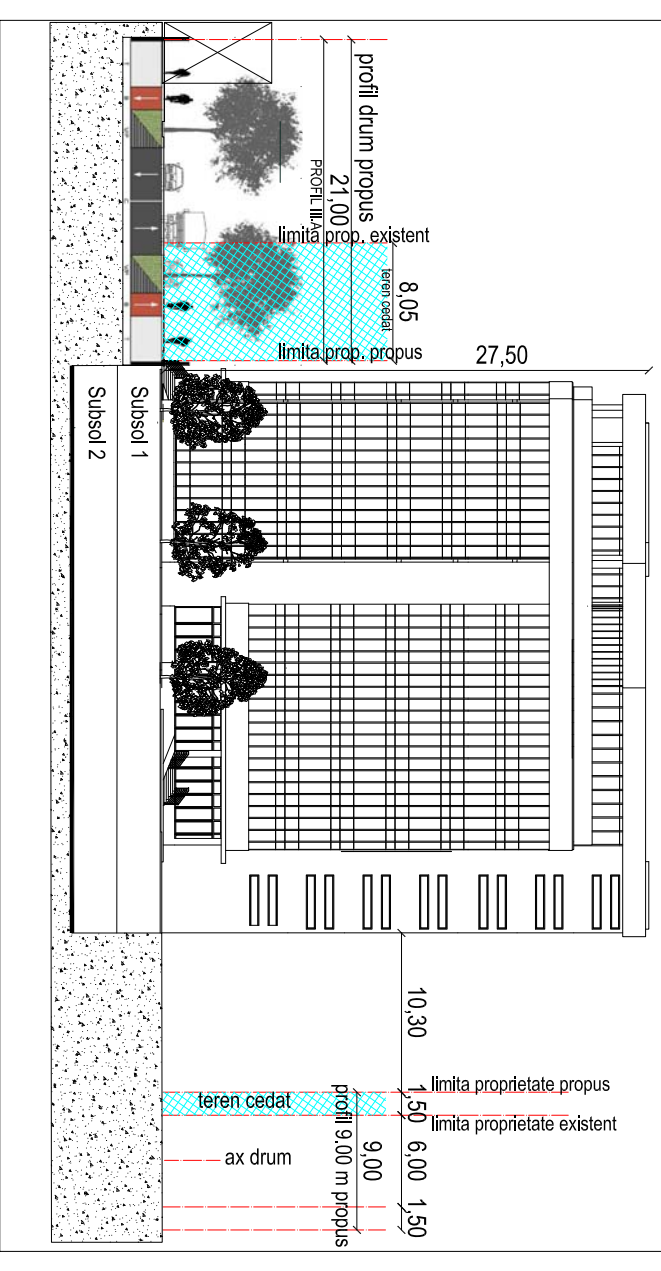
## Sectiunea A-A

scara 1:500

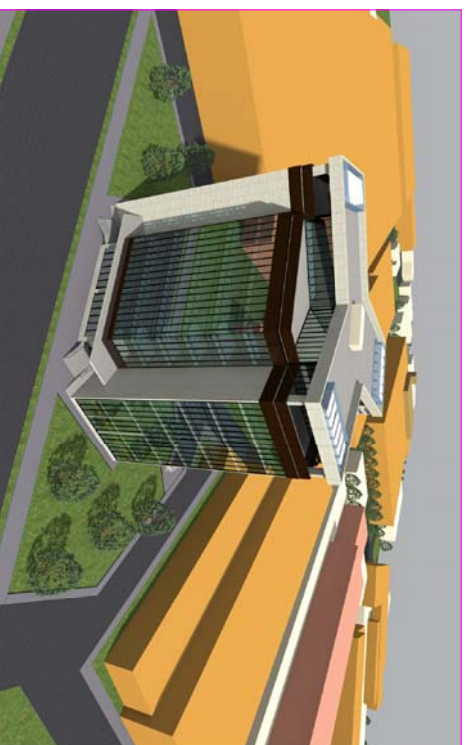
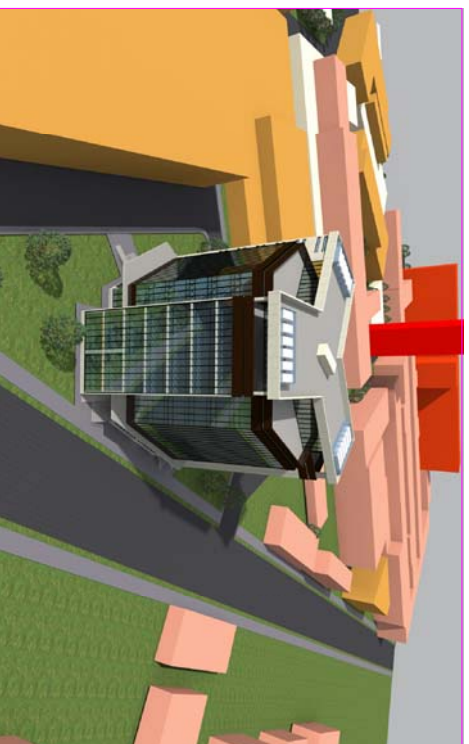
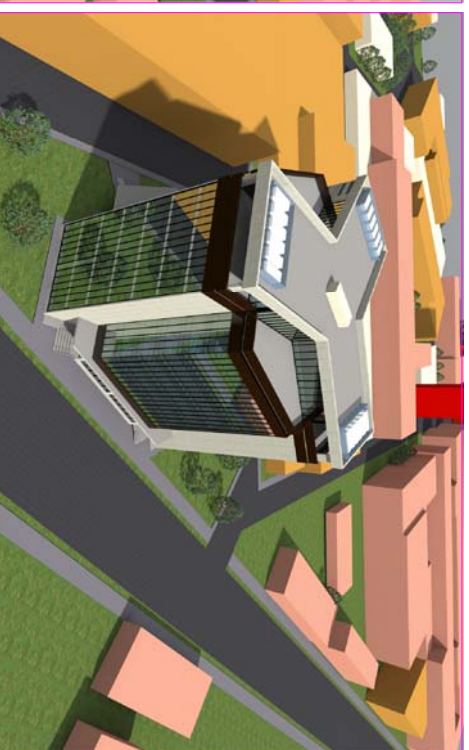


## Sectiunea B-B

scara 1:500



Perspective:



EXPERT					
VERIFICATOR					
SPECIFICATIE	NUME	SEMIN.	CERINTA	REFERATI EXPERTIZA NR. / DATA	Faza
<b>ATTITUDE PLUS</b> DAR LINE ENERGY					
Beneficiar: S.C. LAV & M SRL, STR. FABRICII NR. 79, AP. 2/2, JUDETELUL CLUJ CLUJNAPROCA, STR. FABRICII NR. 79, AP. 2/2, JUDETELUL CLUJ Obiect: DESFINATARE CONSTRUCTII EXISTENTE, REALIZARE CLADIRE BIROURI 2S+P+7E+R CLUJNAPROCA, PLATA TIMAI NR. 4-5, JUDETELUL CLUJ					
Sef proiect	Ing. Miora C.	Nume	Semn.	scara	Planşa
Proiectat	Arh. Adriana Mădă			1:500	U.06-1
Desenat	Ferencz Gábor				Proiect nr. 185/2018
SECTIONI, PERSPECTIVE					

