



Creșterea și îmbunătățirea spațiului pietonal în zona urbană:  
P-ța 14 iulie, str. Garibaldi, str. S.Toduță, str. T. Grozăvescu, str. Milcov, str. Octavian Goga, Str. G. Enescu

Faza 1 - CONCEPT DE AMENAJARE



## OBIECTIVE

Proiectul face parte din programul de investiții al municipiului Cluj-Napoca:  
”WALKABLE CITY - ORAȘUL PENTRU PIETONI”

### SPAȚII PUBLICE DIN CARTIERE:

#### 1. SIGURE ȘI SĂNĂTOASE

- calmarea traficului auto
- protejarea / semaforizarea intersecțiilor
- reducerea emisiilor poluante generate de traficul auto
- plantarea de arbori și vegetație joasă
- iluminat modern și eficient

#### 2. ACCESIBILE ȘI COMFORTABILE PENTRU TOȚI UTILIZATORII

- suplimentarea și îmbunătățirea trecerilor de pietoni
- introducerea facilităților pentru bicicliști (piste / benzi / trasee partajate)
- conectarea cartierului cu Someșul și cu transportul în comun

#### 3. ATRACTIVE ȘI ACTIVE

- străzile, pe lângă rolul de a asigura circulația trebuie considerate în primul rând ca spații de interacțiune socială
- realocarea spațiului disponibil pentru o folosire echitabilă pentru toți utilizatorii
- activarea unor suprafețe reziduale
- crearea de spații pentru petrecerea timpului, sport și locuri de joacă
- încurajarea prezenței copiilor în spațiul public





Creșterea și îmbunătățirea spațiului pietonal în zona urbană:

P-ța 14 iulie, str. Garibaldi, str. S.Toduță, str. T. Grozăvescu, str. Milcov, str. Octavian Goga, Str. G. Enescu

Faza 1 - CONCEPT DE AMENAJARE

## SITUAȚIA EXISTENTĂ

Zona de studiu are cca. 35 000 mp și cuprinde Piața 14 iulie și străzile adiacente.

Circulația auto reprezintă astăzi funcțiunea dominantă, spațiul alocat pentru autoturisme (parcate sau în mișcare) fiind covârșitor. Pe străzile secundare (Țebeii, Milcov, Bartok Bela, Sinaia etc) trotuarele sunt ocupate de mașini parcate iar la orele de vârf se produc congestiile din cauza traficului difuz - scurtături pe direcția Florești - Rosetti - Gară

### Principalele disfuncționalități:

- suprafețe pietonale neatractive, subdimensionate și ocupate de mașini parcate neregulamentar
- suprafețe carosabile supradimensionate (P-ta 14 iulie: 4,5-5m / bandă) care conduc fie la viteze mari de deplasare, fie la parcare nereglementată;
- intersecții în cruce, nesemaforzate, periculoase unde se produc frecvent accidente;
- lipsa infrastructurii pentru biciclete (cu excepția străzii Traian Grozăvescu unde există o pistă de biciclete subdimensionată)
- arbori insuficienți sau lipsă pe unele străzi (str. Garibaldi, b-dul 1 Decembrie)
- lipsa dotărilor urbane - mobilier, locuri de joacă
- nivel scăzut al iluminatului public



## SITUAȚIA PROPUȘĂ

Proiectul de reamenajare are ca scop urmărirea principiilor enunțate mai sus, în încercarea de a elimina disfuncționalitățile prin măsuri corelate cu schema de circulație și cu investițiile aflate în prezent în fază de proiect : Amenajarea malurilor Someșului (inclusiv primul tronson al b-dului 1 decembrie, primul tronson al străzii Sigismund Toduță, str. Muzicescu), Reabilitarea podului Garibaldi, reabilitarea zonei verzi existente - 14 iulie

Reorganizarea spațială, mobilarea (amplasarea unor zone de activități diverse pe spațiul stradal), iluminatul public, plantarea unui număr semnificativ de arbori, activarea unor suprafețe virane, extinderea suprafețelor pietonale, crearea unor "străzi rezidențiale", suplimentarea trecerilor de pietoni, semaforizarea și securizarea principalelor intersecții sunt principalele măsuri propuse, care ar putea duce la creșterea semnificativă a beneficiilor sociale ale unei vecinătăți dinamice și complexe .

Prin amplasarea dotărilor urbane (cișmele, locurilor de parcare pentru biciclete, stații de încărcare pentru mașini și biciclete/trotinete electrice, banci prevăzute cu încărcătoare USB sau stâlpi de iluminat cu conexiune WIFI) proiectul încearcă să răspundă exigențelor actuale pe care un spațiu public trebuie să le îndeplinească.

Măsurile și caracterul fiecărei străzi / piațete cuprinse în proiect sunt adaptate rolului pe care acestea le au în schema de circulație:

- străzile Garibaldi, Grozăvescu, Enescu rămân importante pentru traficul auto pe direcția nord -sud iar str. O. Goga, b-dul 1 Decembrie pentru direcția est-vest;
- străzile secundare (Milcov, Sigismund Toduță) sunt propuse să devină *străzi rezidențiale*; circulația principală velo pe direcția nord-sud, între strada Eremia Grigorescu și Someș, se va desfășura pe strada Traian Grozăvescu - Piața 14 Iulie- str. Sigismund Toduță; În piața 14 Iulie și în prelungire pe strada Octavian Goga propunem amplasarea unor piste / benzi de biciclete pe ambele părți ale străzii;
- străzile secundare cu dublu-sens (care nu fac parte din proiect: Țebei-Ion Ghica și Bartok Bela - Sinaia) ar trebui pe viitor să funcționeze într-un sistem de senzori unice





Creșterea și îmbunătățirea spațiului pietonal în zona urbană:  
P-ța 14 iulie, str. Garibaldi, str. S.Toduță, str. T. Grozăvescu, str. Milcov, str. Octavian Goga, Str. G. Enescu

Faza 1 - CONCEPT DE AMENAJARE



zone rezidențiale și zone pietonale (marcate cu galben)



Creșterea și îmbunătățirea spațiului pietonal în zona urbană:  
P-ța 14 iulie, str. Garibaldi, str. S.Toduță, str. T. Grozăvescu, str. Milcov, str. Octavian Goga, Str. G. Enescu

Faza 1 - CONCEPT DE AMENAJARE

## CATEGORII DE STRĂZI:

### ZONE (STRĂZI) REZIDENȚIALE (conform Codului Rutier)

În zona rezidentiala, semnalizata ca atare, pietonii pot folosi toata latimea partii carosabile, iar jocul copiilor este permis.

Conducatorii de vehicule sunt obligati sa circule cu o viteza de cel mult 20km/h, să nu staționeze sau să parcheze în afara spațiilor anume destinate și semnalizate ca atare, să nu stânjenească sau să împiedice circulația pietonilor chiar daca, în acest scop, trebuie să oprească.



### ZONE (STRĂZI) PIETONALE (conform Codului Rutier)

În zona pietonala, semnalizata ca atare, conducatorul de vehicul poate intra numai daca locuieste în aceasta zona sau presteaza servicii publice “din poarta în poarta” si nu are alta posibilitate de acces.

Acesta este obligat sa circule cu viteza maxima de 5 km/h, sa nu stânjeneasca ori sa împiedice circulatia pietonilor si, daca este necesar, sa opreasca pentru a permite circulatia acestora.



## STRĂZI CU SENS UNIC (Contrasens deschis bicicletelor cu marcaj "traseu sugerat pentru biciclete" pe ambele sensuri)

Se permite circulația bicicletelor în ambele sensuri ale unui drum cu sens unic doar pe străzile care au o bandă de circulație cu o lățime de minim 3 metri.

Pe străzile cu sens unic unde este permisă circulația bicicletelor în ambele sensuri, se recomandă ca viteza de deplasare a autovehiculelor să fie restricționată la maximum 30 km/h.

Prioritățile și organizarea traficului în intersecțiile cu străzile cu contrasens deschis bicicletelor vor fi organizate astfel încât să se țină cont că acestea sunt de fapt străzi cu dublu sens.



## STRĂZI CARE ÎȘI PĂSTREAZĂ CARACTERUL

Se reconfigurează profilul stradal prin :

- îngustarea benzilor de circulație la min. 3m
- lărgirea trotuarelor
- recuperarea și activarea unor suprafețe adiacente străzii
- mobilare și plantare





Creșterea și îmbunătățirea spațiului pietonal în zona urbană:  
 P-ța 14 iulie, str. Garibaldi, str. S.Toduță, str. T. Grozăvescu, str. Milcov, str. Octavian Goga, Str. G. Enescu

Faza 1 - CONCEPT DE AMENAJARE



schemă trasee pentru biciclete - situația existentă  
 cu galben - trasee partajate / cu verde - trasee dedicate





Creșterea și îmbunătățirea spațiului pietonal în zona urbană:  
P-ța 14 iulie, str. Garibaldi, str. S.Toduță, str. T. Grozăvescu, str. Milcov, str. Octavian Goga, Str. G. Enescu

Faza 1 - CONCEPT DE AMENAJARE



**schemă trasee pentru biciclete - propunere**  
cu galben - trasee partajate / cu verde - trasee dedicate

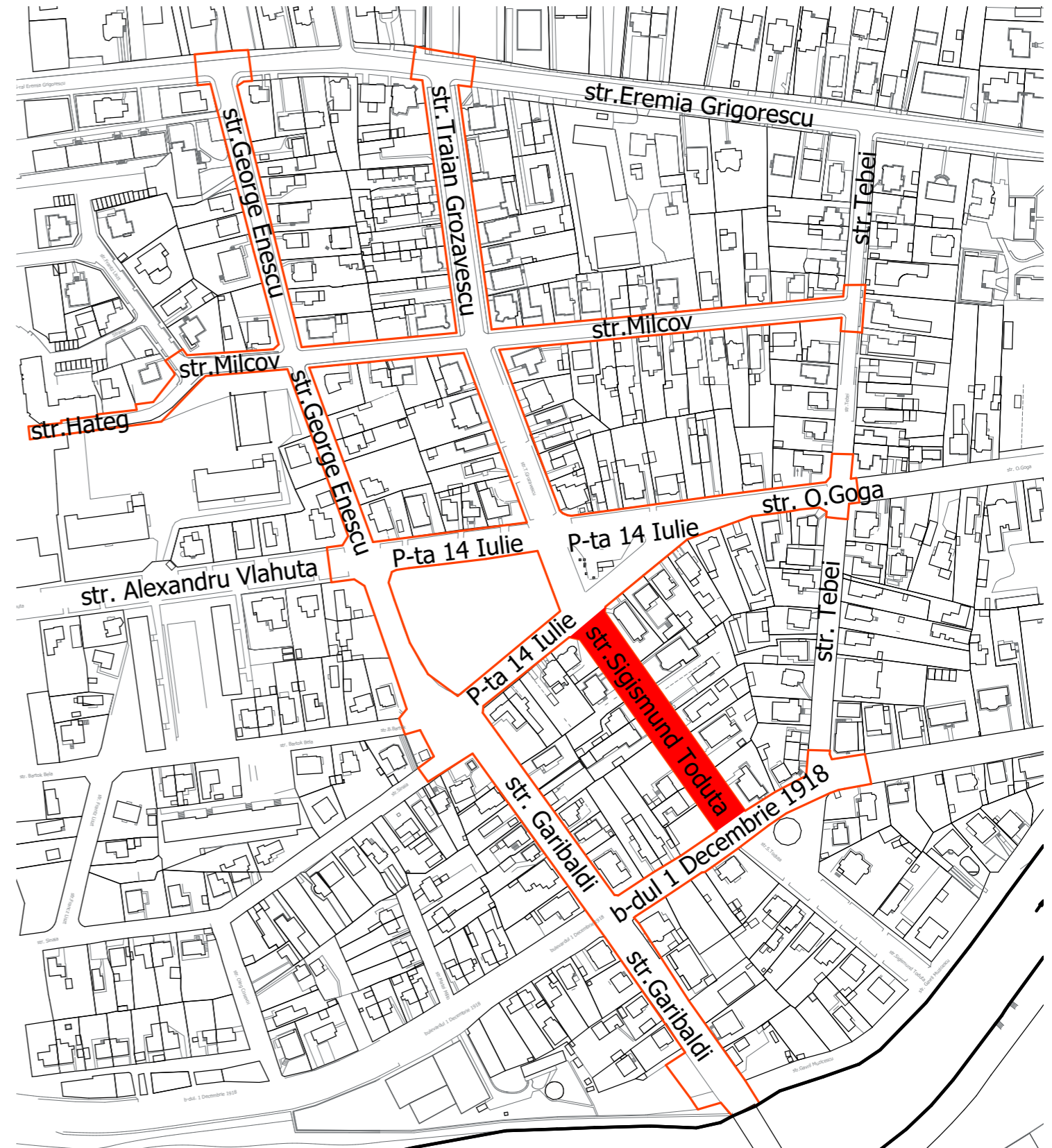


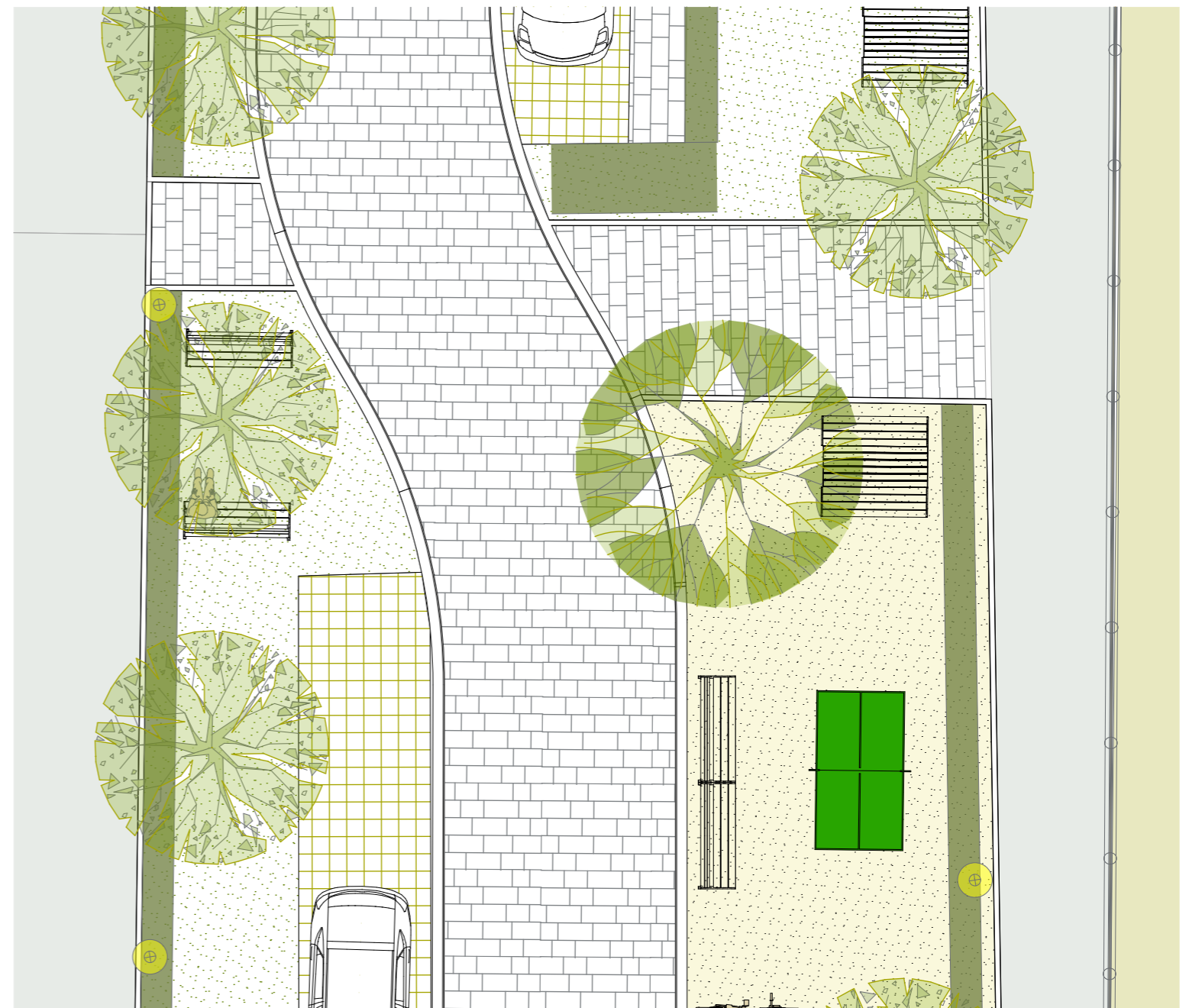
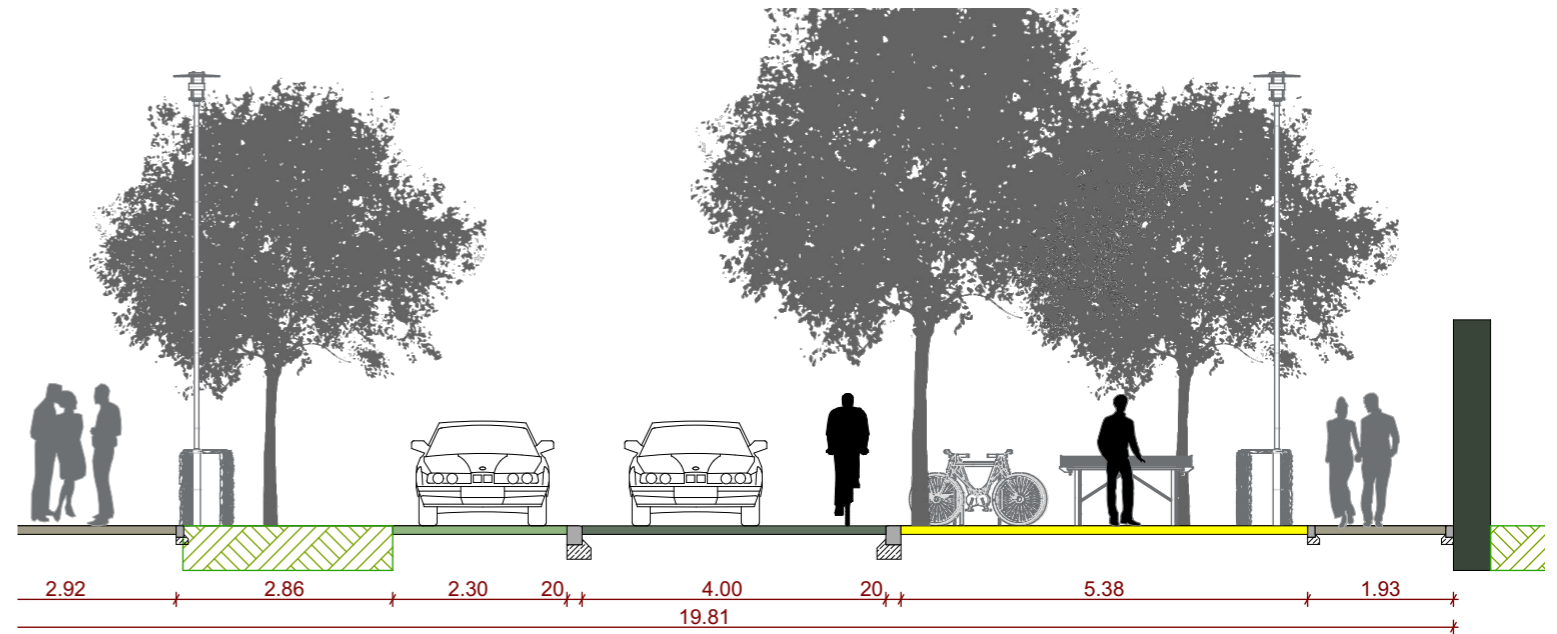
Creșterea și îmbunătățirea spațiului pietonal în zona urbană:

P-ța 14 iulie, str. Garibaldi, str. S.Toduță, str. T. Grozăvescu, str. Milcov, str. Octavian Goga, Str. G. Enescu

Faza 1 - CONCEPT DE AMENAJARE

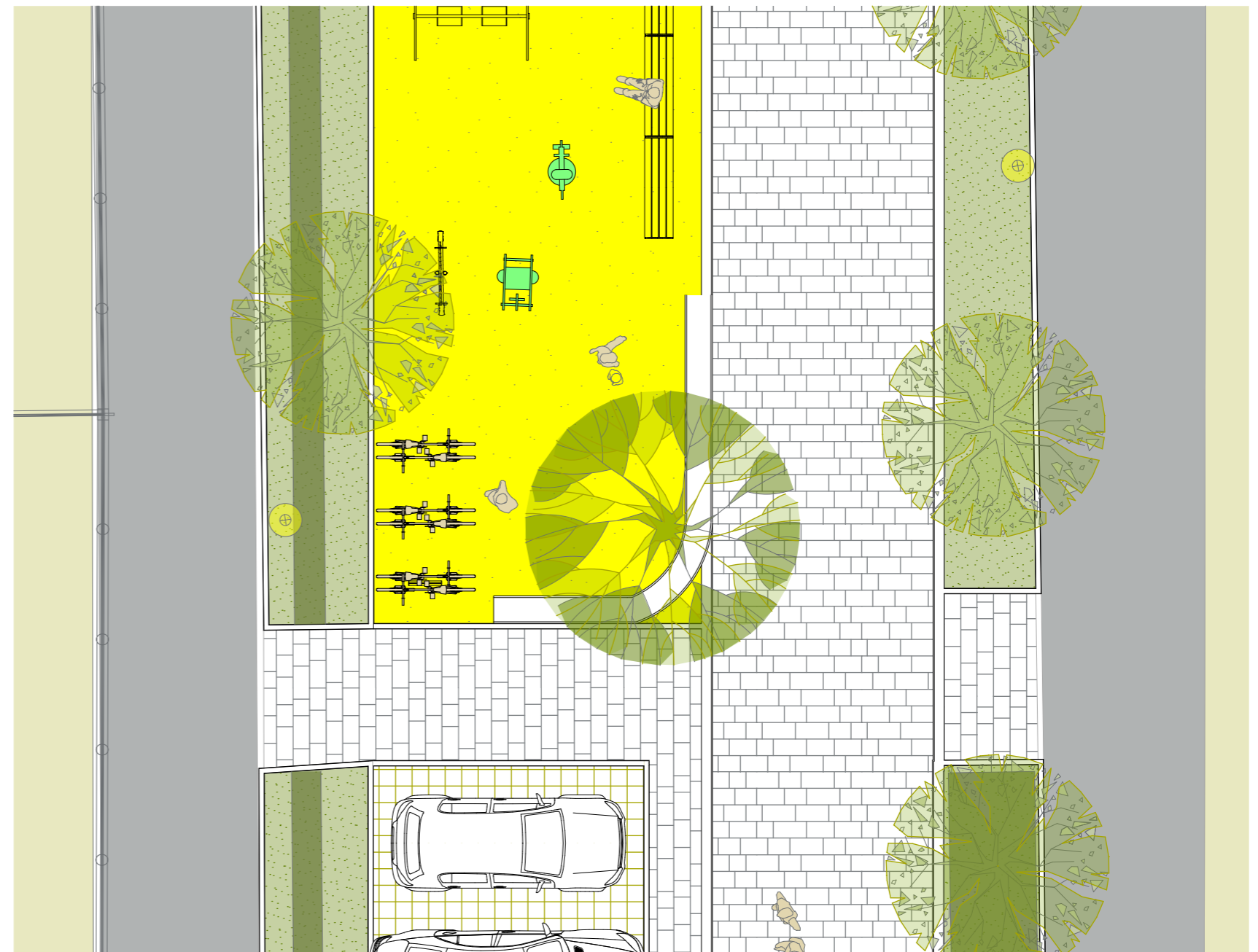
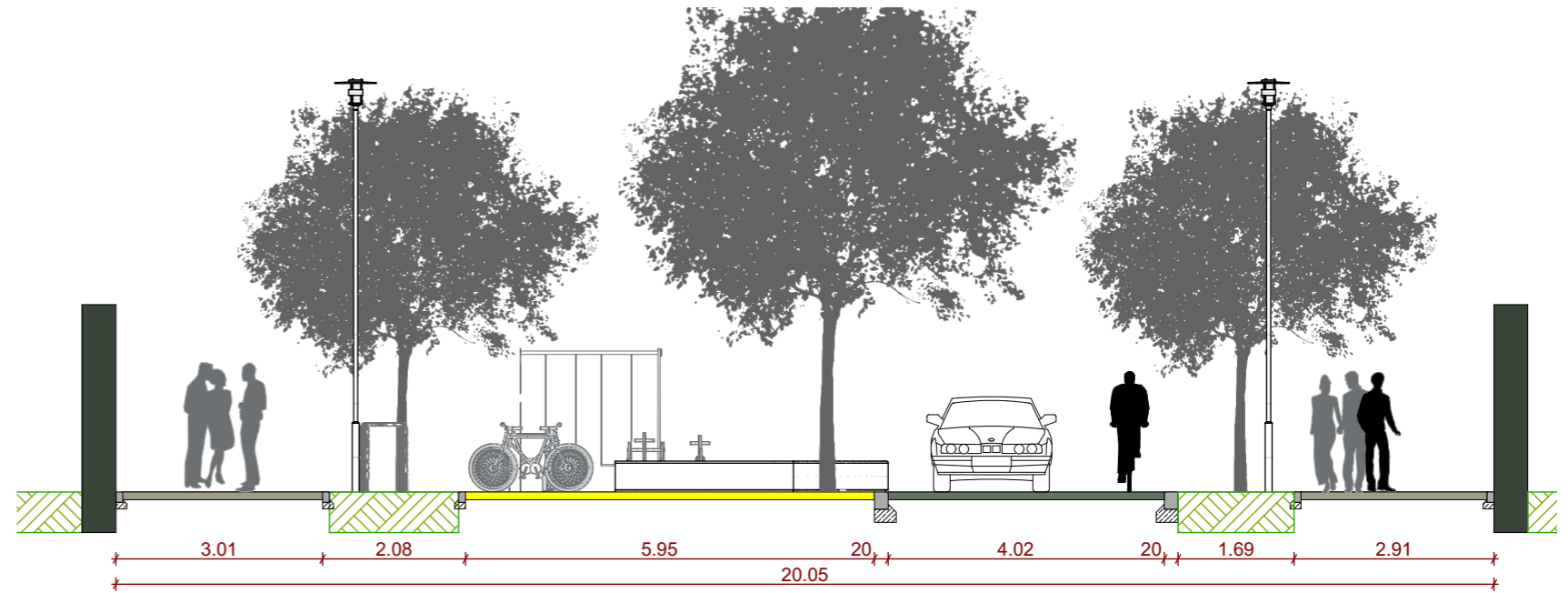
## Str. Sigismund Toduță







# Str. Sigismund Toduță





Creșterea și îmbunătățirea spațiului pietonal în zona urbană:  
P-ța 14 iulie, str. Garibaldi, str. S.Toduță, str. T. Grozăvescu, str. Milcov, str. Octavian Goga, Str. G. Enescu

Faza 1 - CONCEPT DE AMENAJARE

## Str. Sigismund Toduță



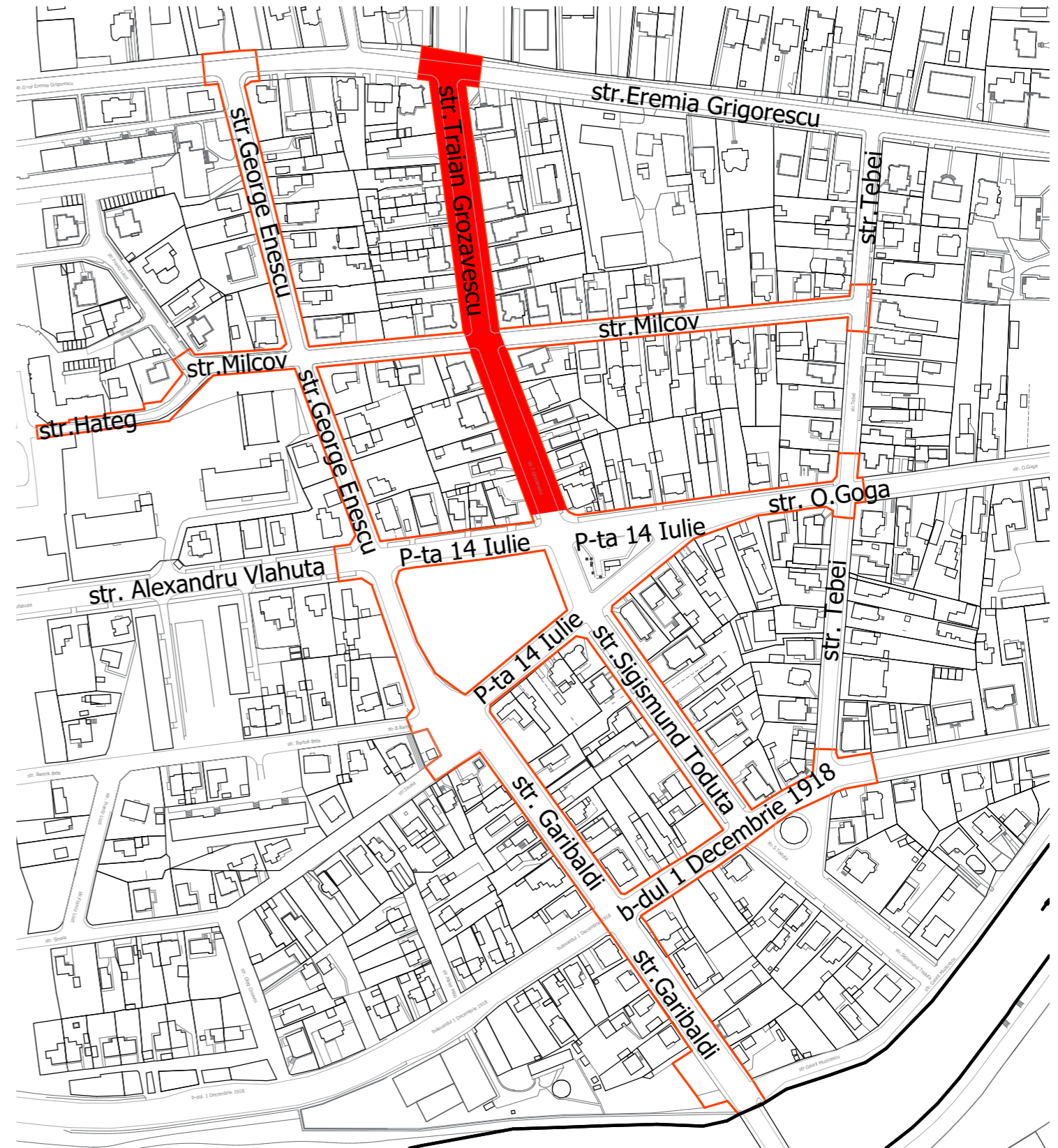


Creșterea și îmbunătățirea spațiului pietonal în zona urbană:

P-ța 14 iulie, str. Garibaldi, str. S.Toduță, str. T. Grozăvescu, str. Milcov, str. Octavian Goga, Str. G. Enescu

Faza 1 - CONCEPT DE AMENAJARE

# Str. Traian Grozăvescu



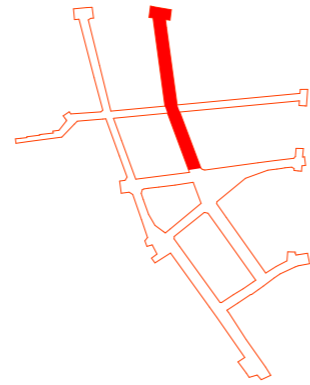


PRIMĂRIA ȘI CONSILIUL LOCAL  
CLUJ-NAPOCA

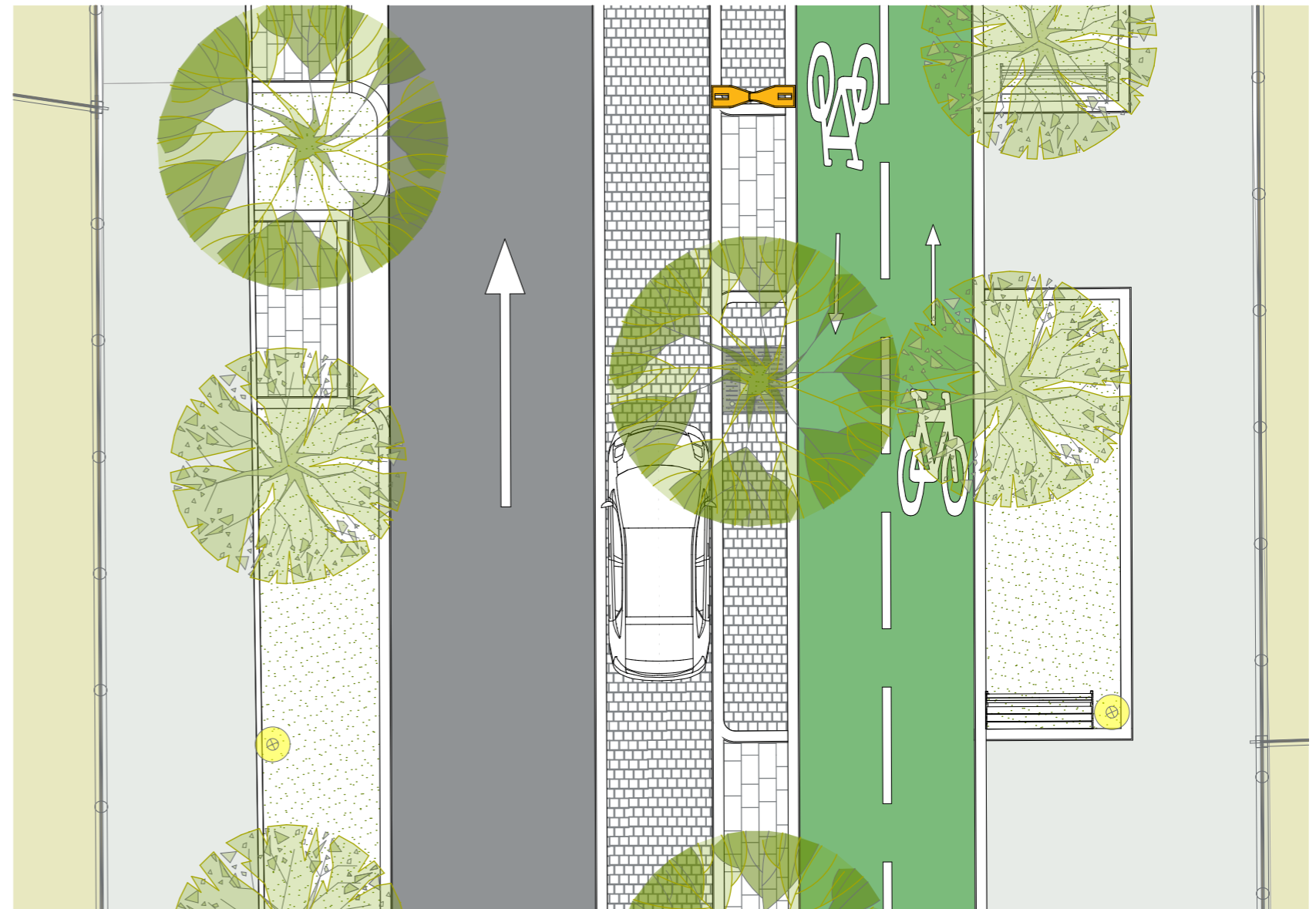
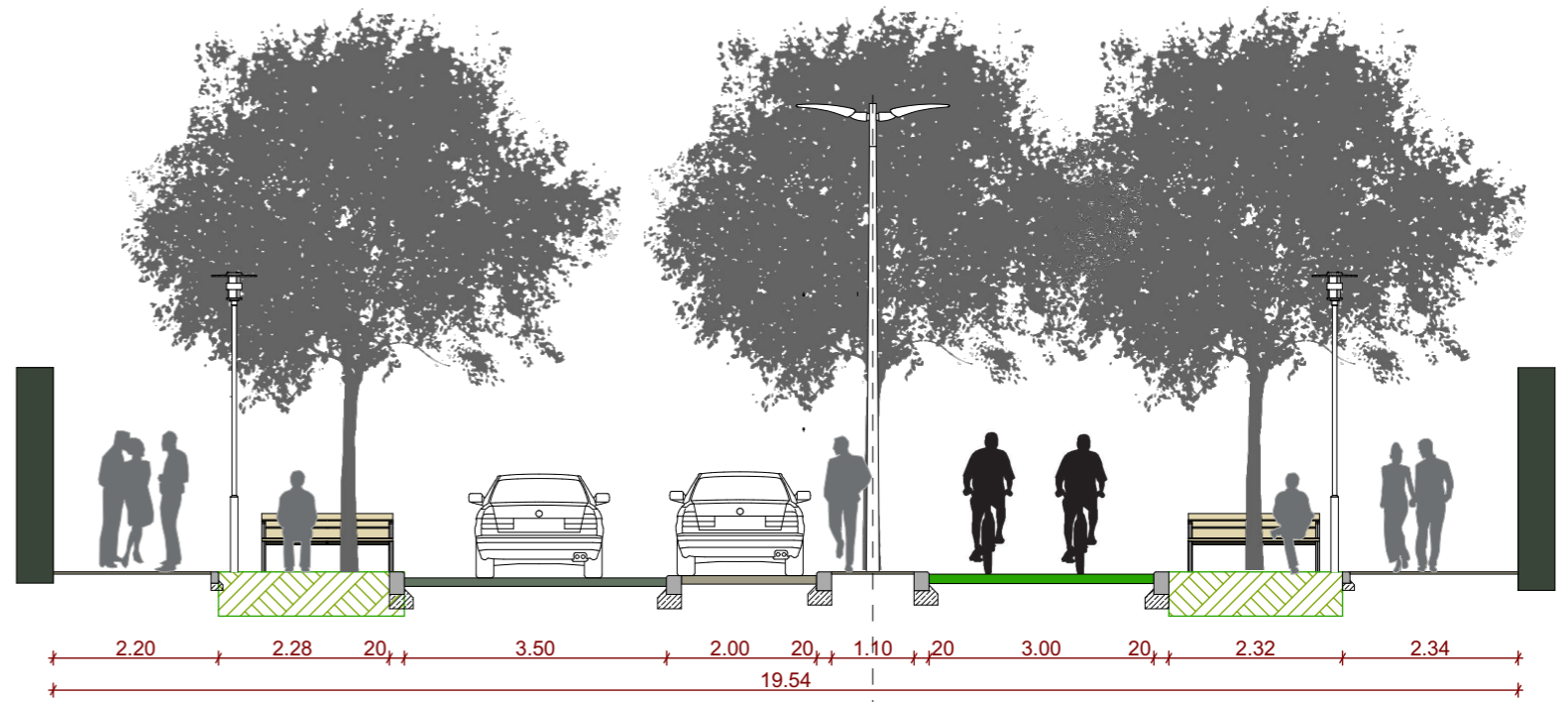


CENTRUL DE INOVARE  
ȘI IMAGINAȚIE CIVICĂ  
CLUJ-NAPOCA





# str. Traian Grozăvescu

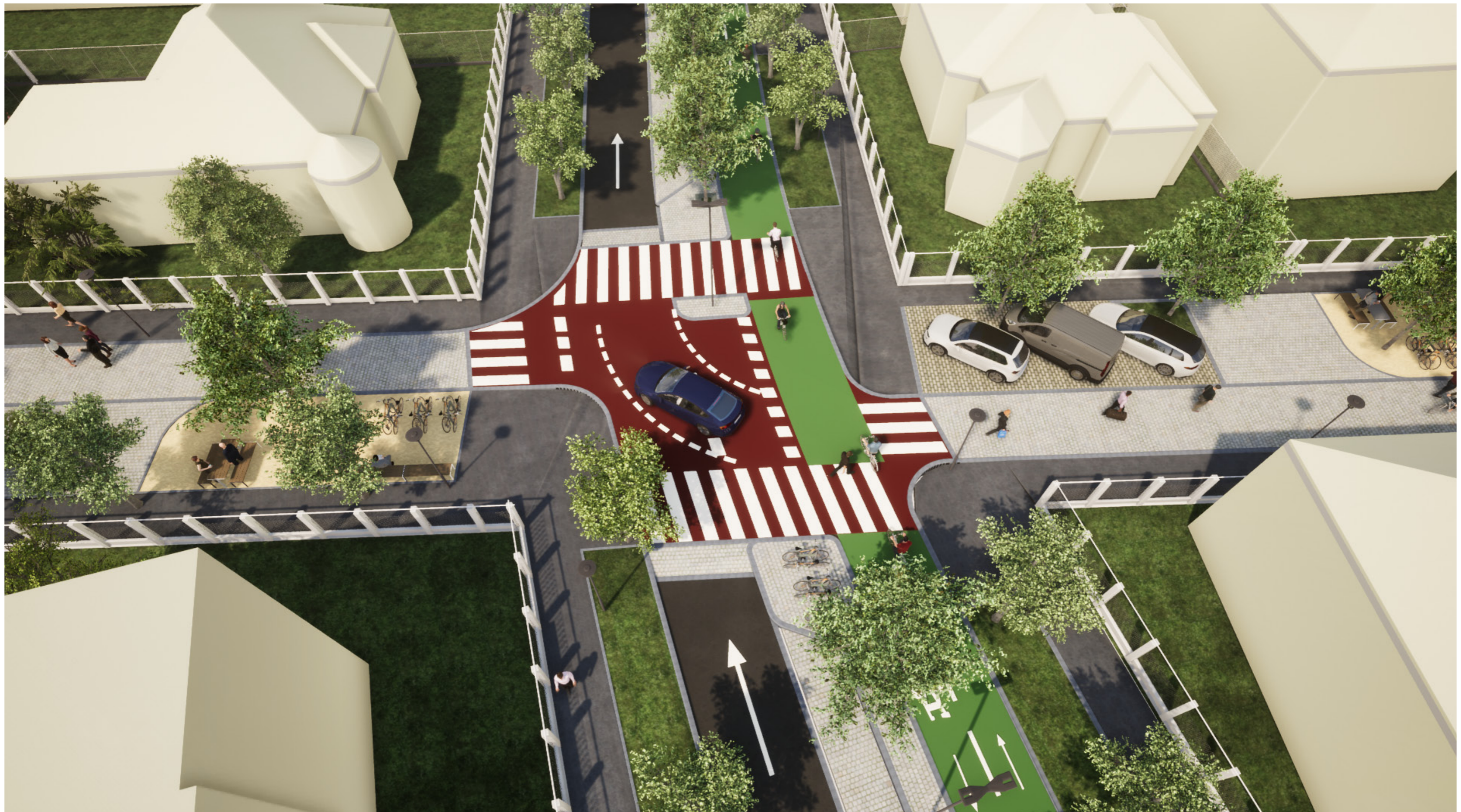






Creșterea și îmbunătățirea spațiului pietonal în zona urbană:  
P-ța 14 iulie, str. Garibaldi, str. S.Toduță, str. T. Grozăvescu, str. Milcov, str. Octavian Goga, Str. G. Enescu

Faza 1 - CONCEPT DE AMENAJARE



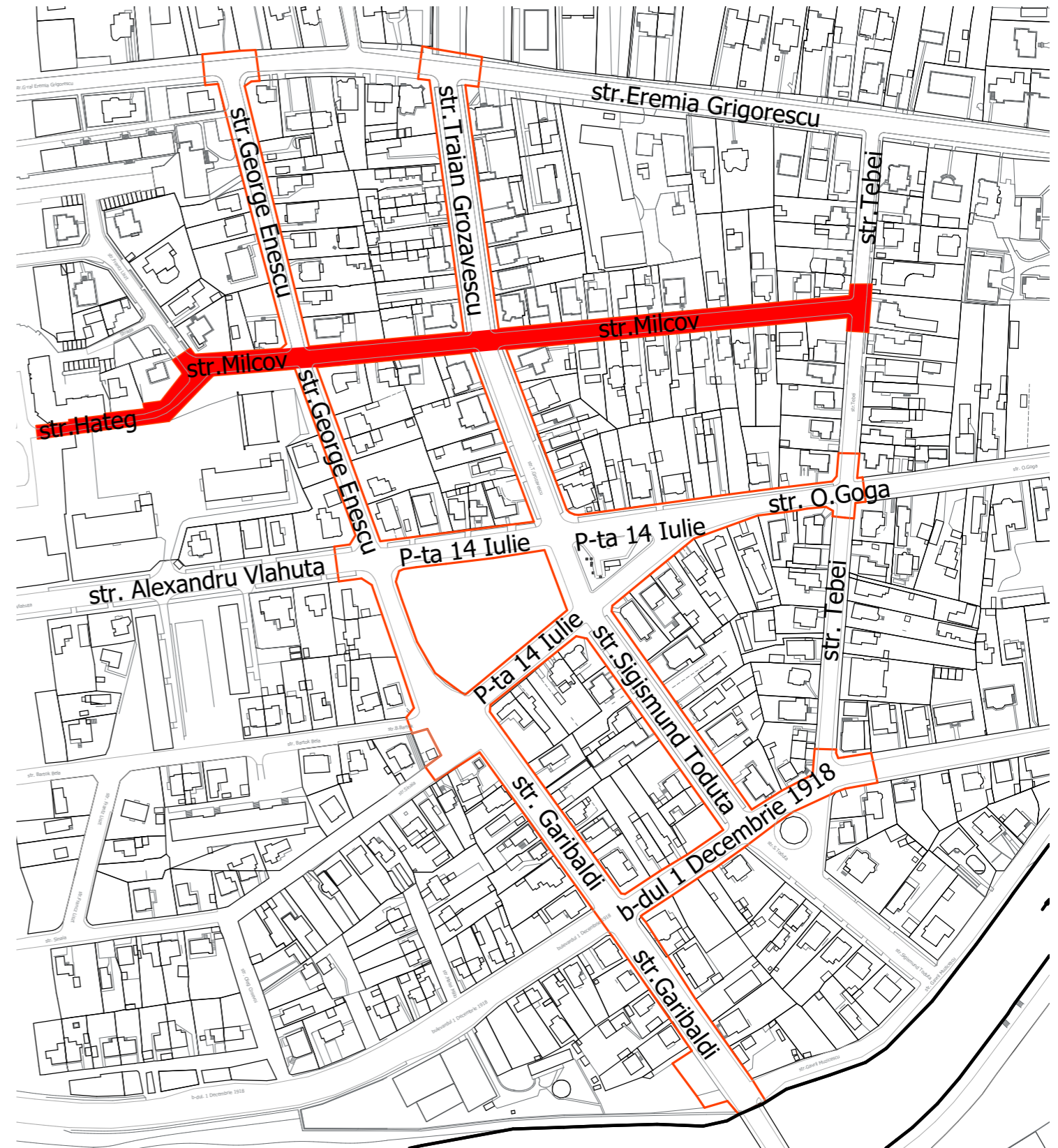


Creșterea și îmbunătățirea spațiului pietonal în zona urbană:

P-ța 14 iulie, str. Garibaldi, str. S.Toduță, str. T. Grozăvescu, str. Milcov, str. Octavian Goga, Str. G. Enescu

Faza 1 - CONCEPT DE AMENAJARE

# Str. Milcov





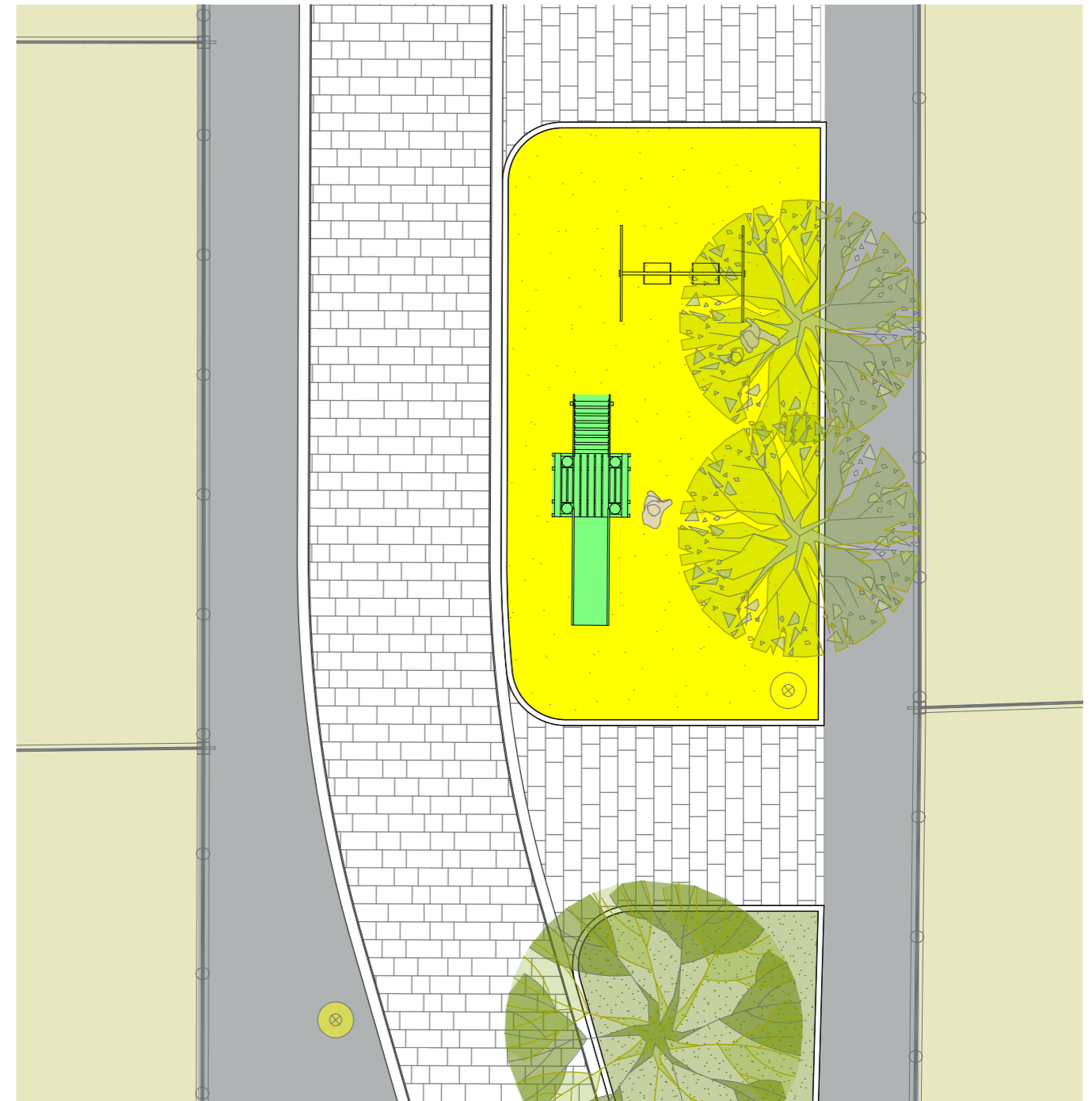
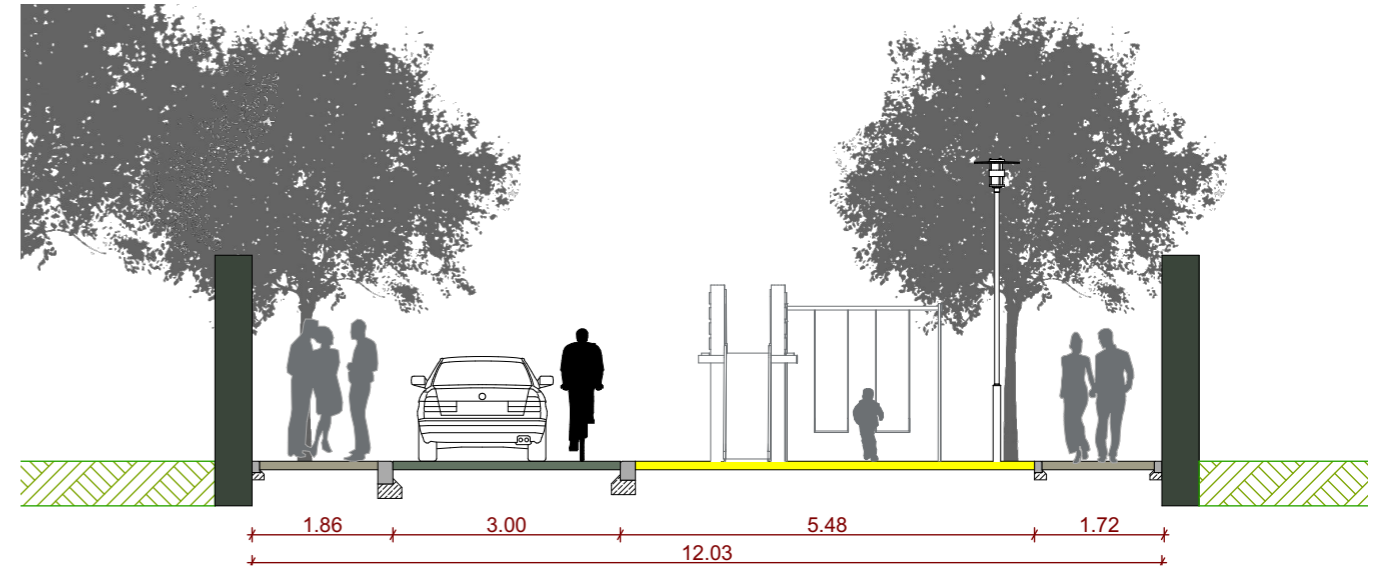
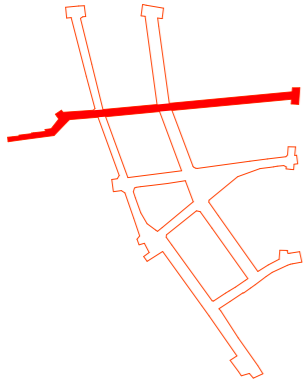
Creșterea și îmbunătățirea spațiului pietonal în zona urbană:  
P-ța 14 iulie, str. Garibaldi, str. S.Toduță, str. T. Grozăvescu, str. Milcov, str. Octavian Goga, Str. G. Enescu

Faza 1 - CONCEPT DE AMENAJARE





str. Milcov

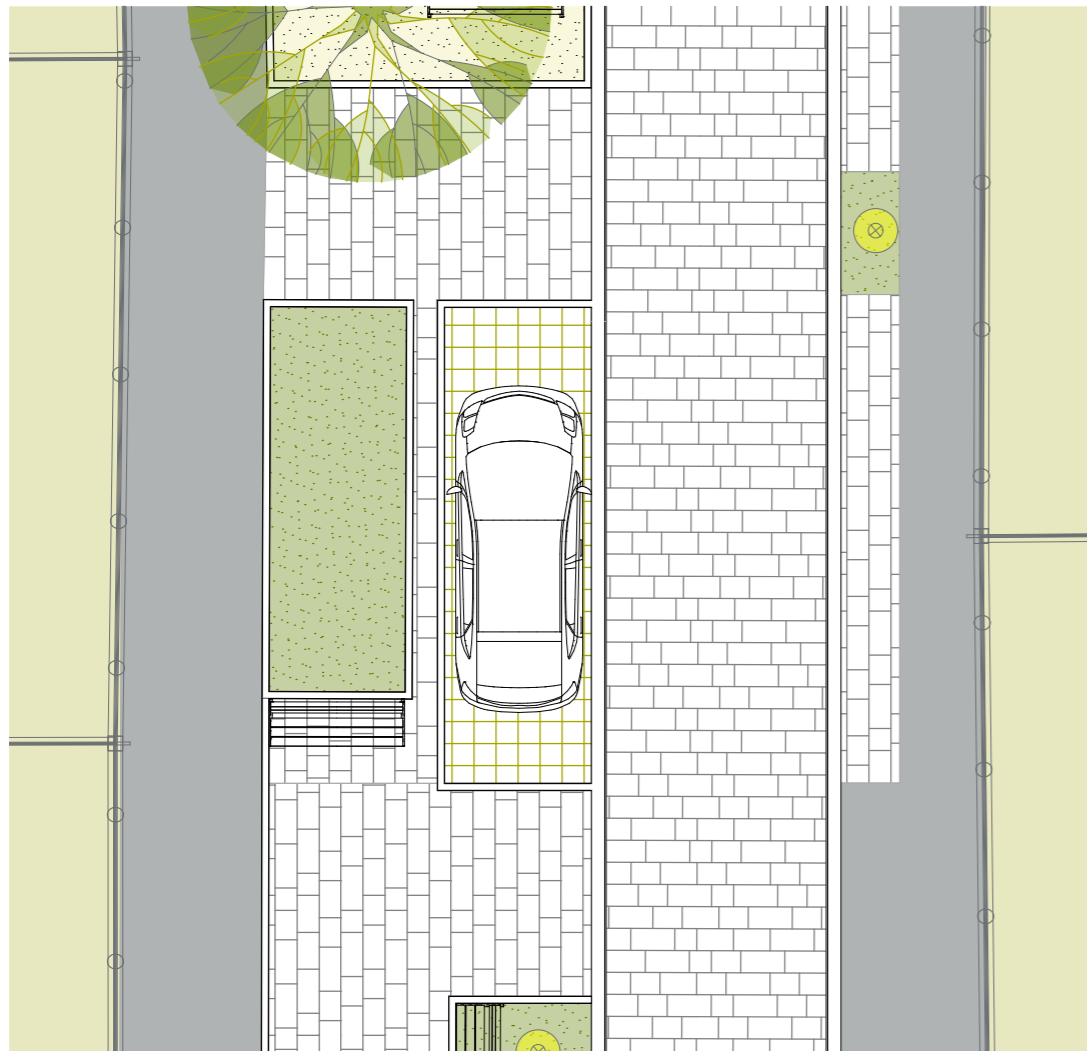
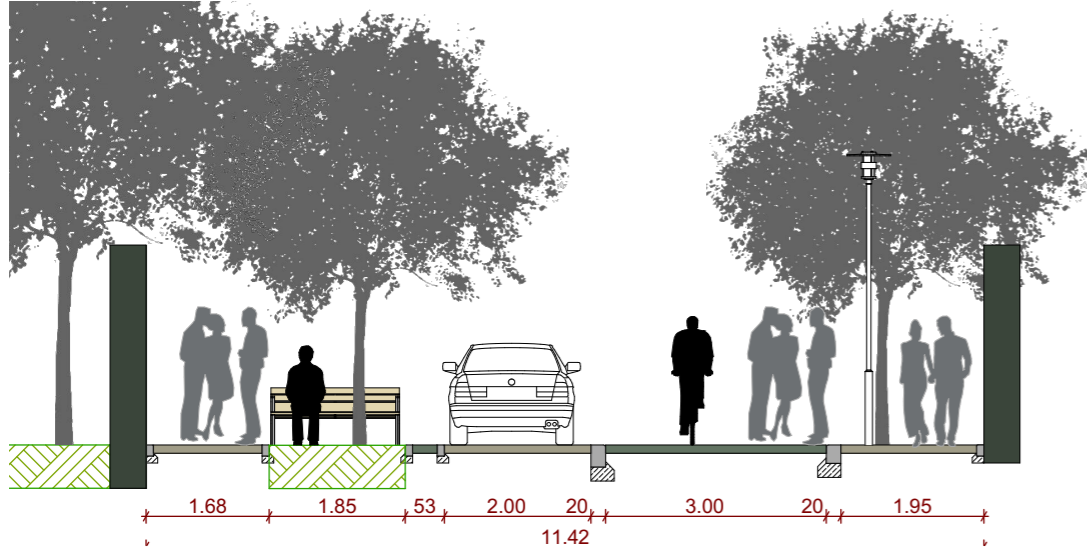




Creșterea și îmbunătățirea spațiului pietonal în zona urbană:  
 P-ța 14 iulie, str. Garibaldi, str. S.Toduță, str. T. Grozăvescu, str. Milcov, str. Octavian Goga, Str. G. Enescu

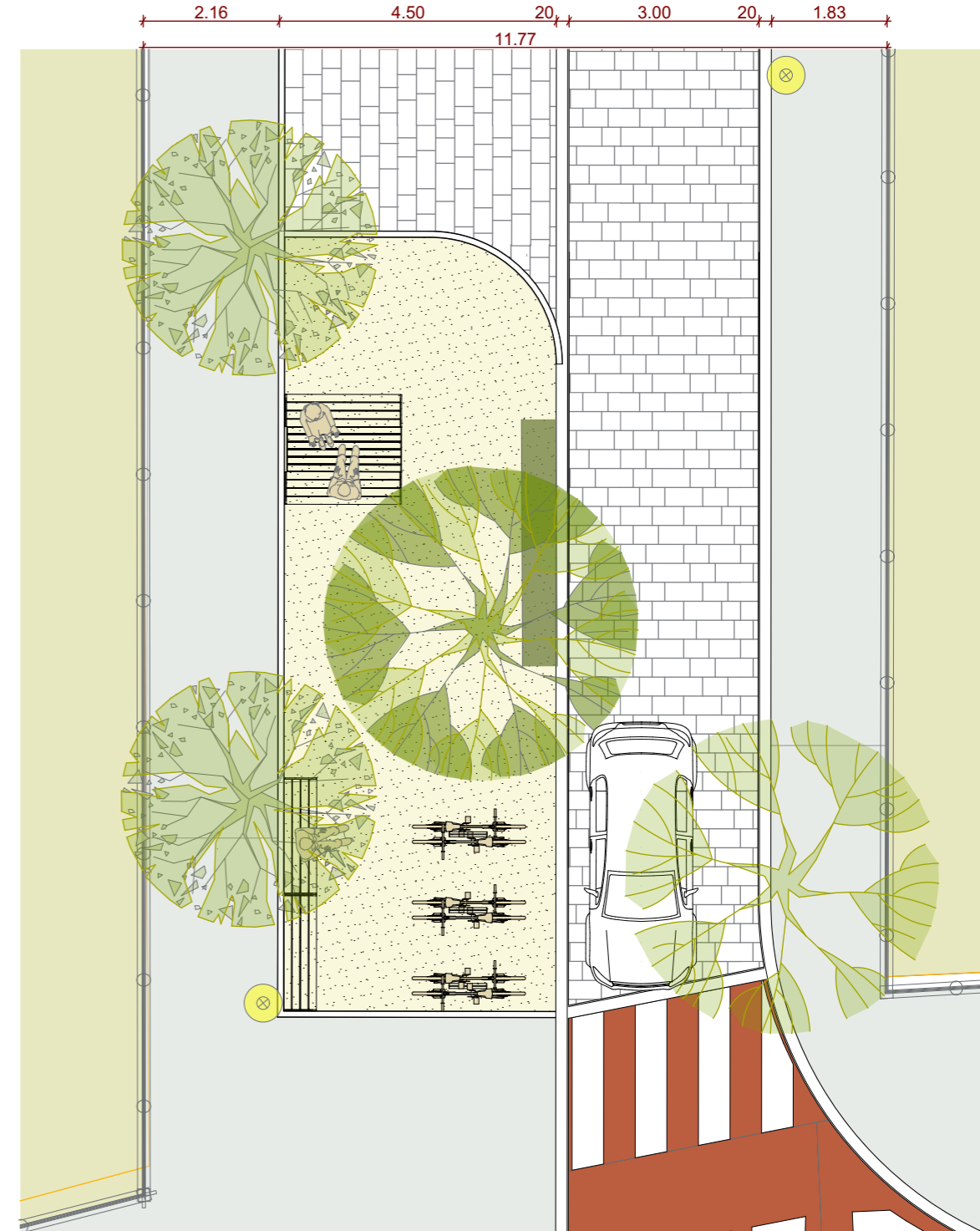
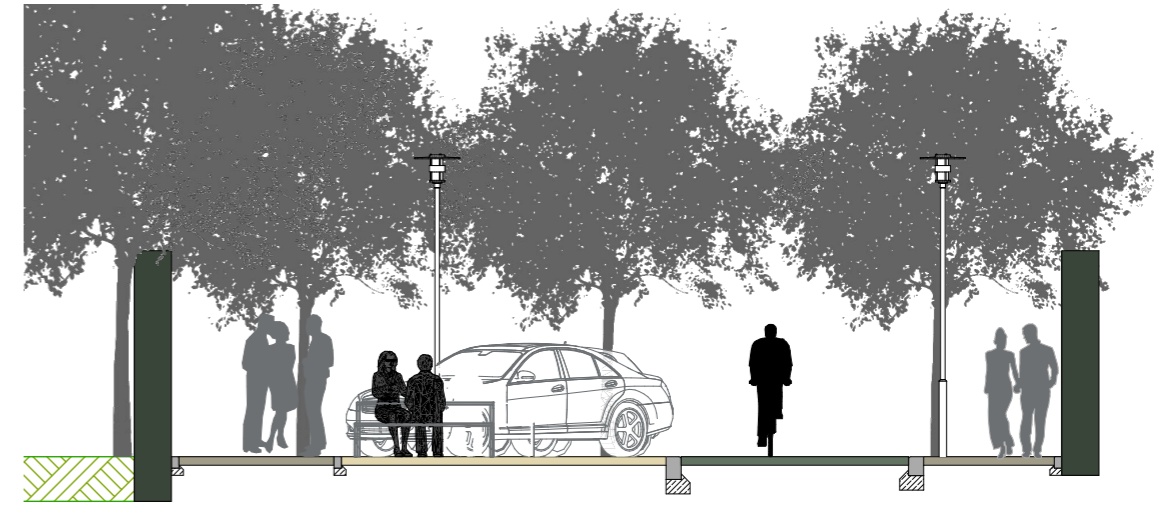
Faza 1 - CONCEPT DE AMENAJARE

str. Milcov





str. Milcov

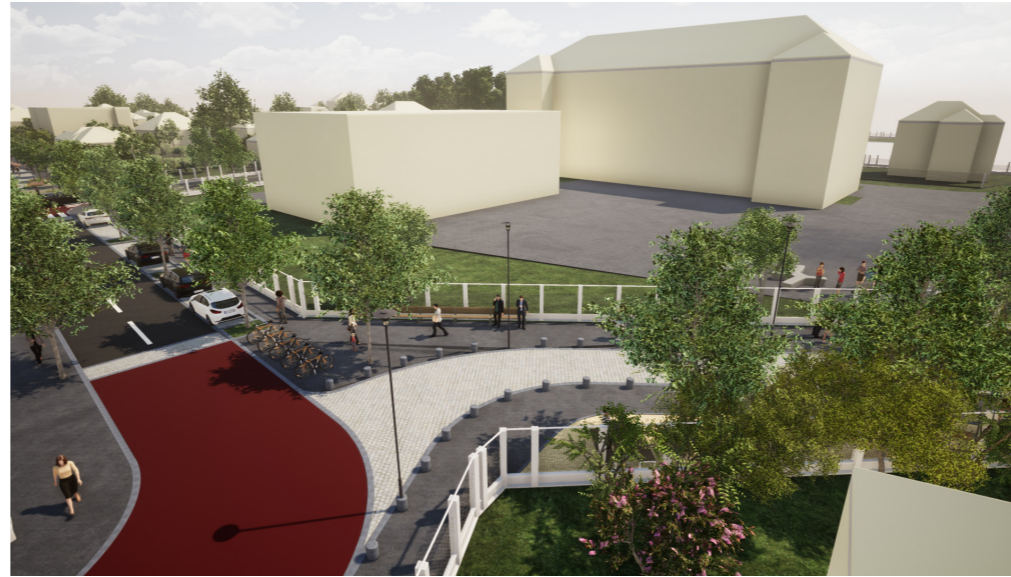




# Creșterea și îmbunătățirea spațiului pietonal în zona urbană: P-ța 14 iulie, str. Garibaldi, str. S.Toduță, str. T. Grozăvescu, str. Milcov, str. Octavian Goga, Str. G. Enescu

## Faza 1 - CONCEPT DE AMENAJARE

### str. Milcov / Hațeg





Creșterea și îmbunătățirea spațiului pietonal în zona urbană:

P-ța 14 iulie, str. Garibaldi, str. S.Toduță, str. T. Grozăvescu, str. Milcov, str. Octavian Goga, Str. G. Enescu

Faza 1 - CONCEPT DE AMENAJARE

# Str. George Enescu







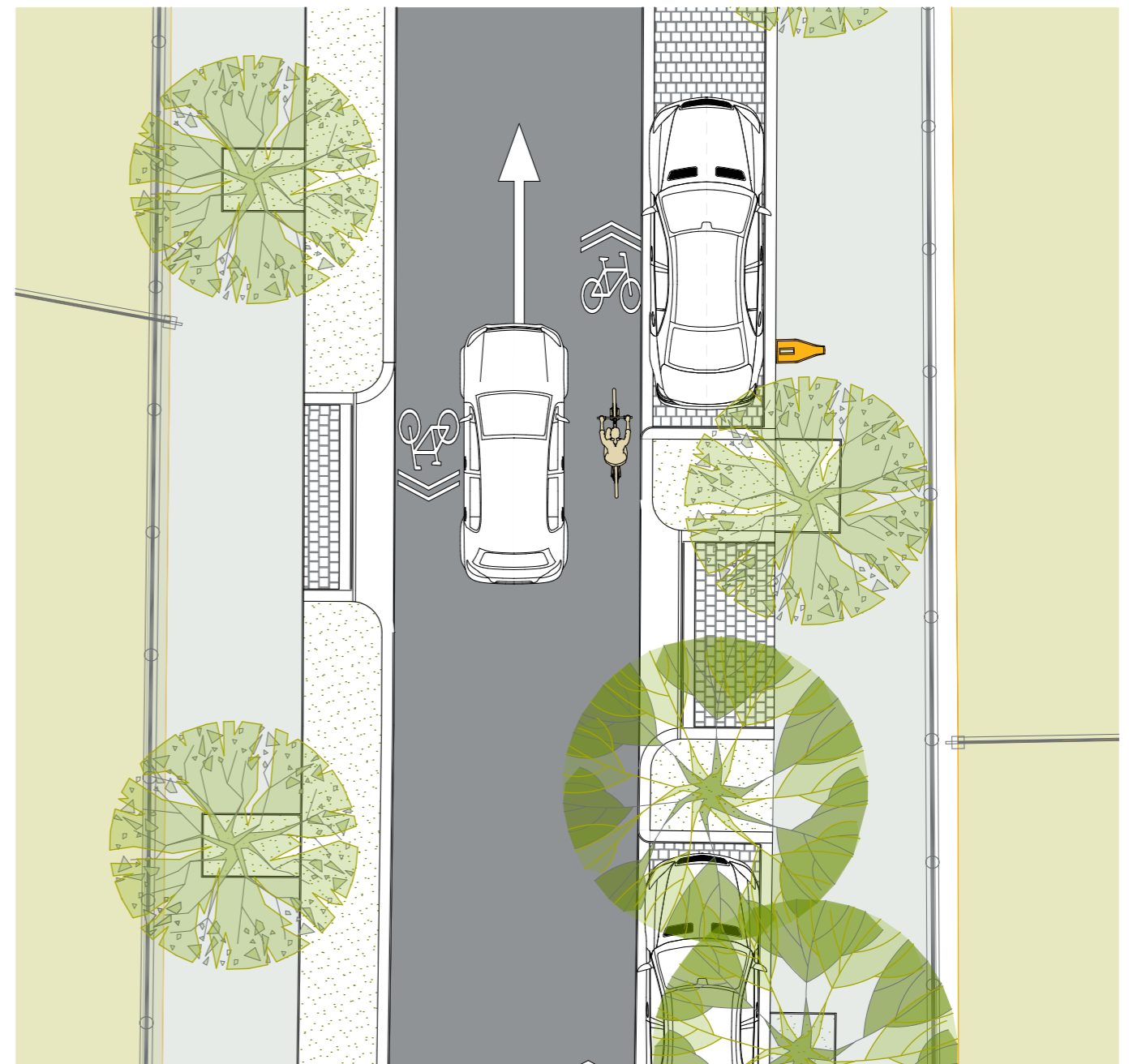
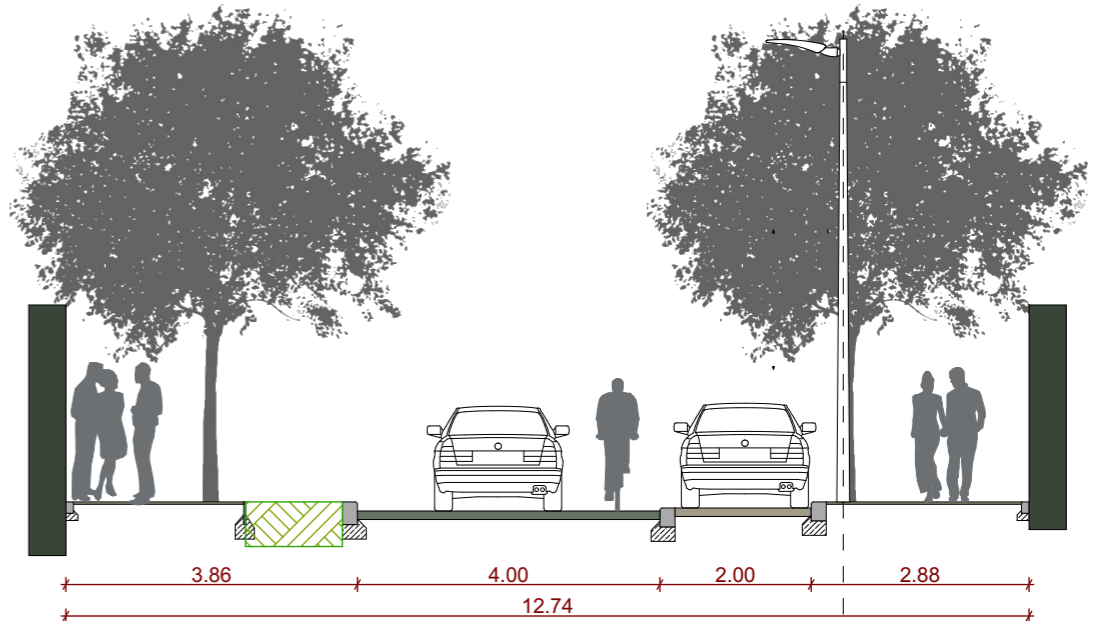
Creșterea și îmbunătățirea spațiului pietonal în zona urbană:  
P-ța 14 iulie, str. Garibaldi, str. S.Toduță, str. T. Grozăvescu, str. Milcov, str. Octavian Goga, Str. G. Enescu

Faza 1 - CONCEPT DE AMENAJARE





# str. George Enescu

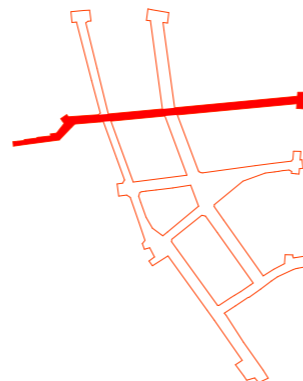




Creșterea și îmbunătățirea spațiului pietonal în zona urbană:  
 P-ța 14 iulie, str. Garibaldi, str. S.Toduță, str. T. Grozăvescu, str. Milcov, str. Octavian Goga, Str. G. Enescu

Faza 1 - CONCEPT DE AMENAJARE

str. George Enescu



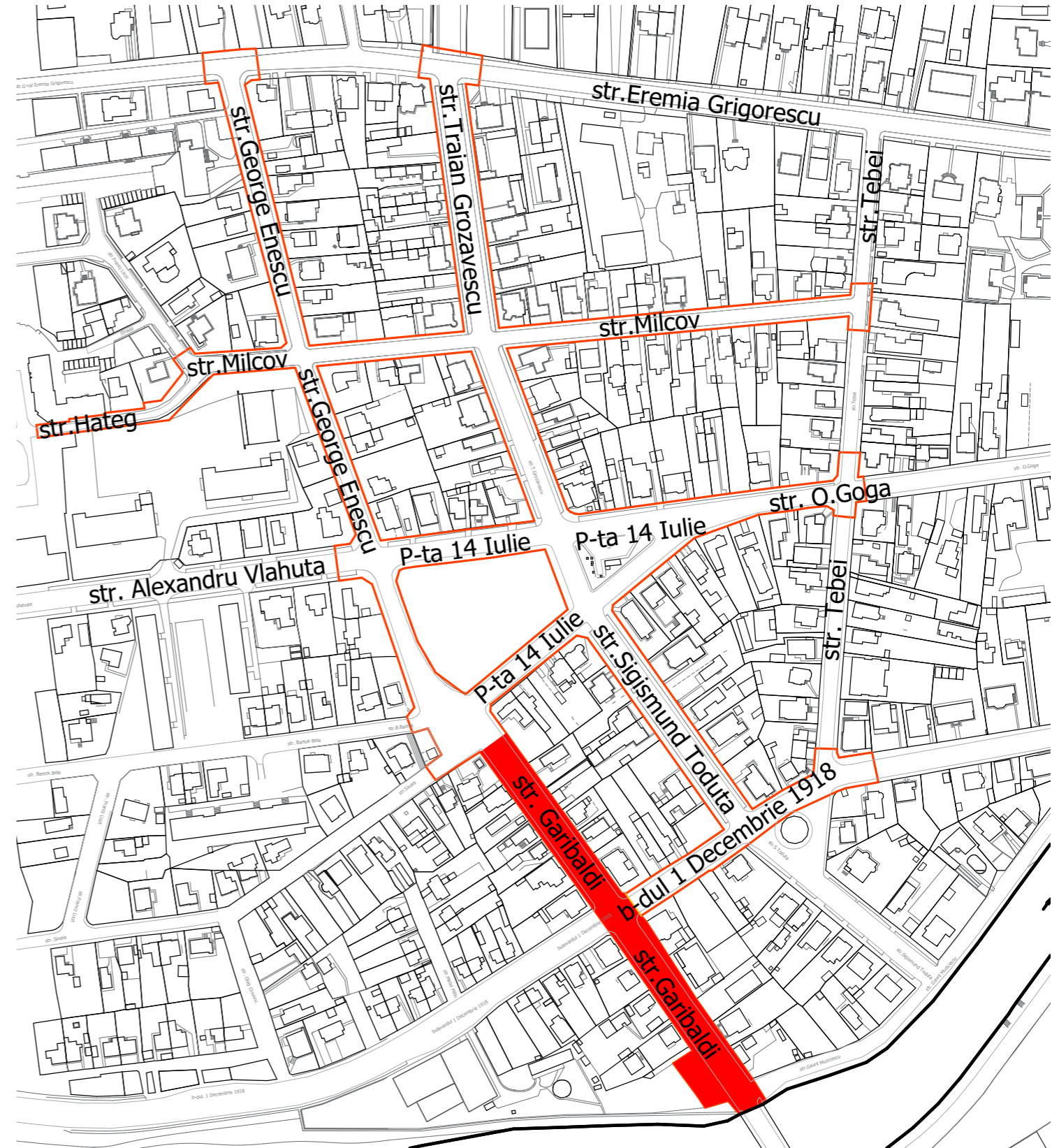


Creșterea și îmbunătățirea spațiului pietonal în zona urbană:

P-ța 14 iulie, str. Garibaldi, str. S.Toduță, str. T. Grozăvescu, str. Milcov, str. Octavian Goga, Str. G. Enescu

Faza 1 - CONCEPT DE AMENAJARE

# Str. Garibaldi

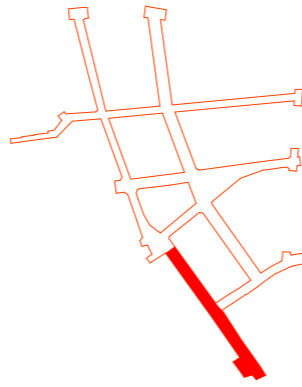




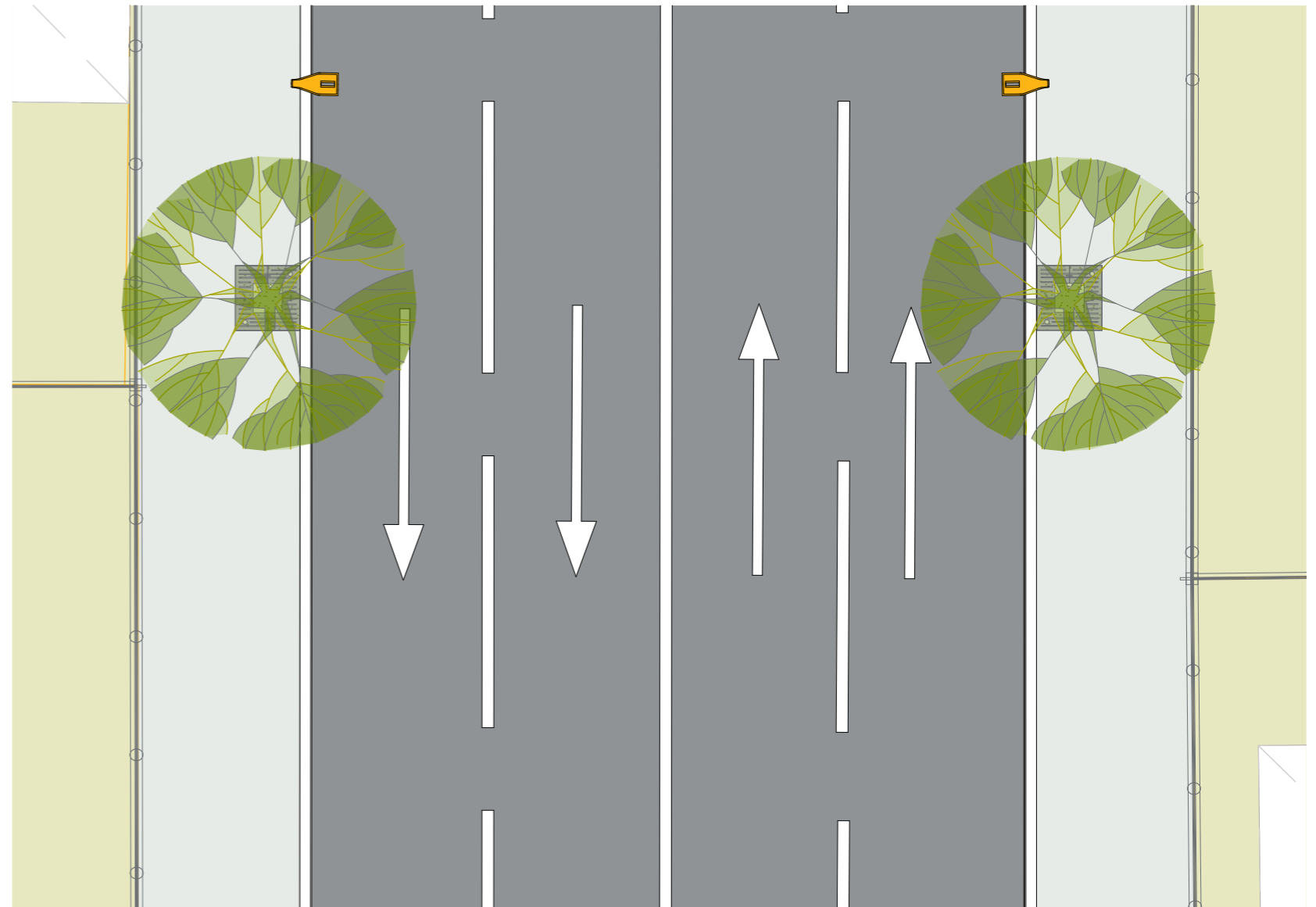
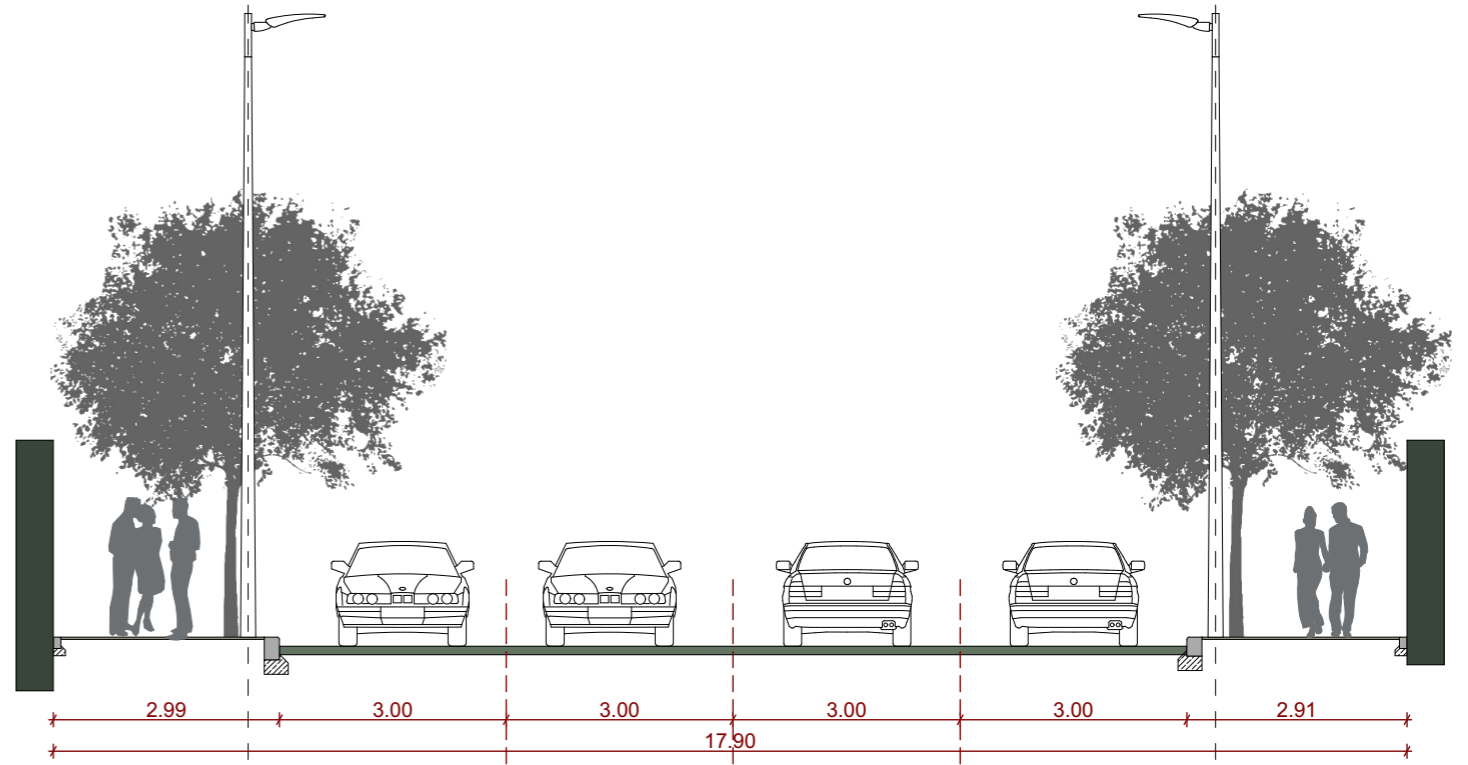
Creșterea și îmbunătățirea spațiului pietonal în zona urbană:  
P-ța 14 iulie, str. Garibaldi, str. S.Toduță, str. T. Grozăvescu, str. Milcov, str. Octavian Goga, Str. G. Enescu

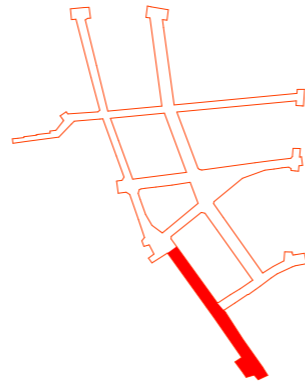
Faza 1 - CONCEPT DE AMENAJARE



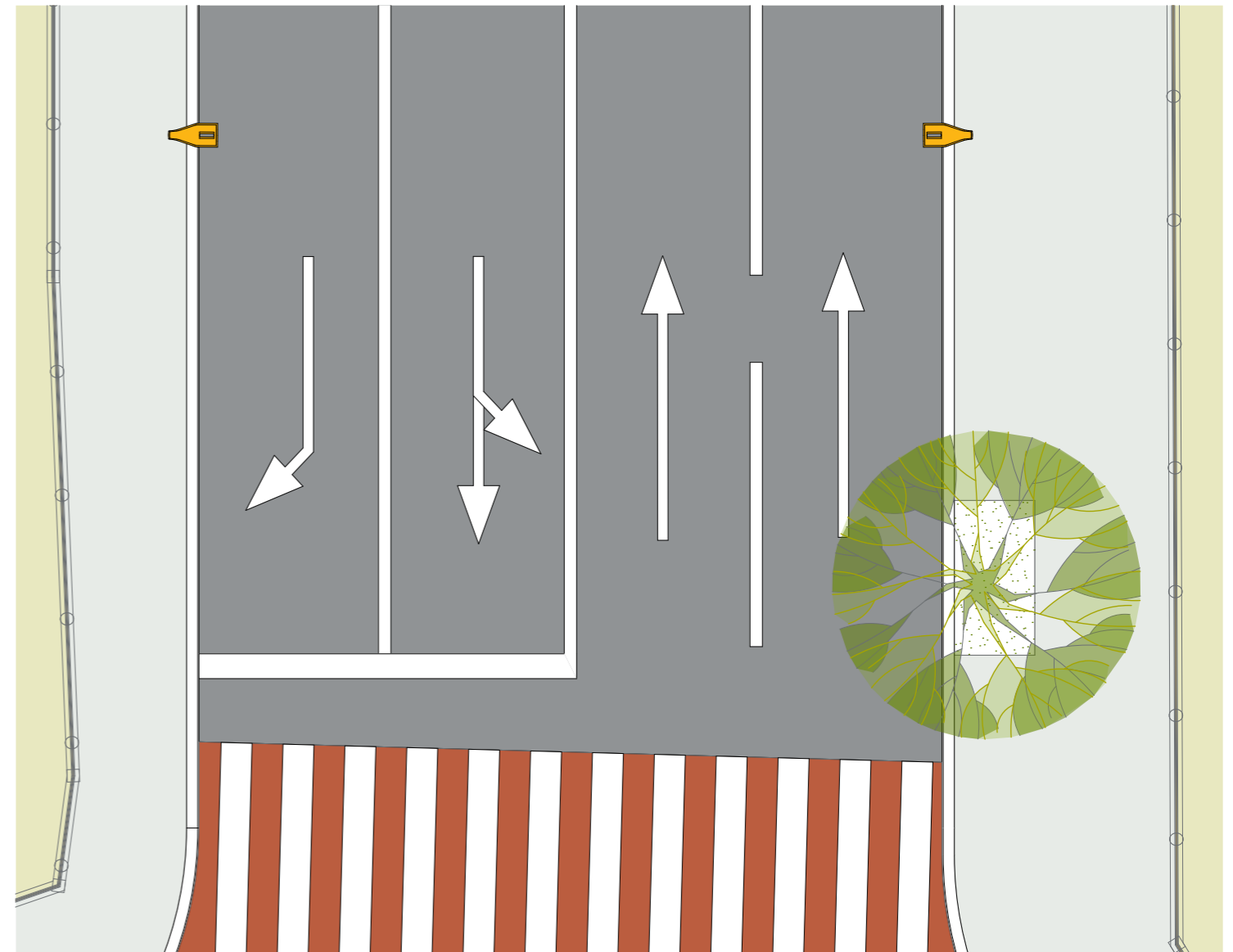
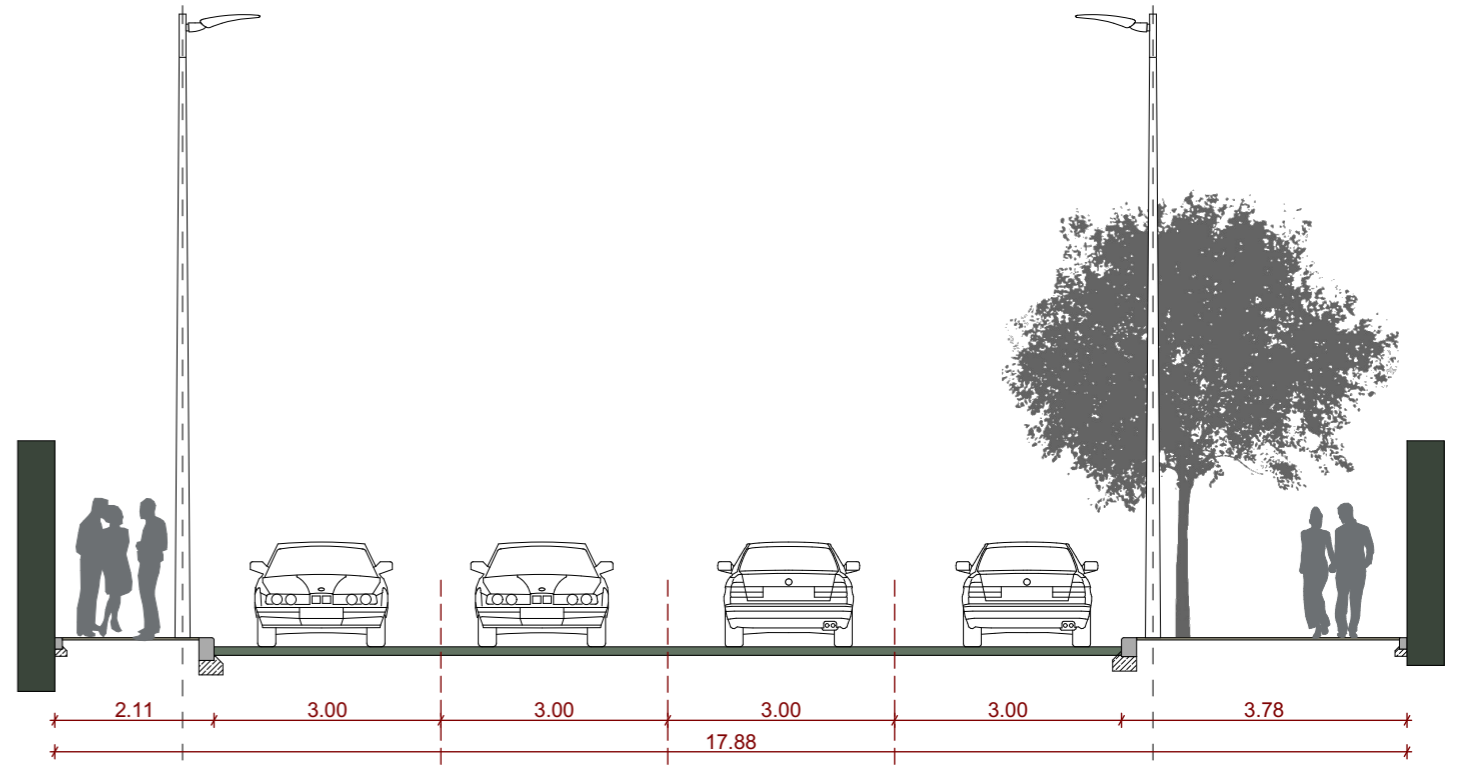


str. Garibaldi



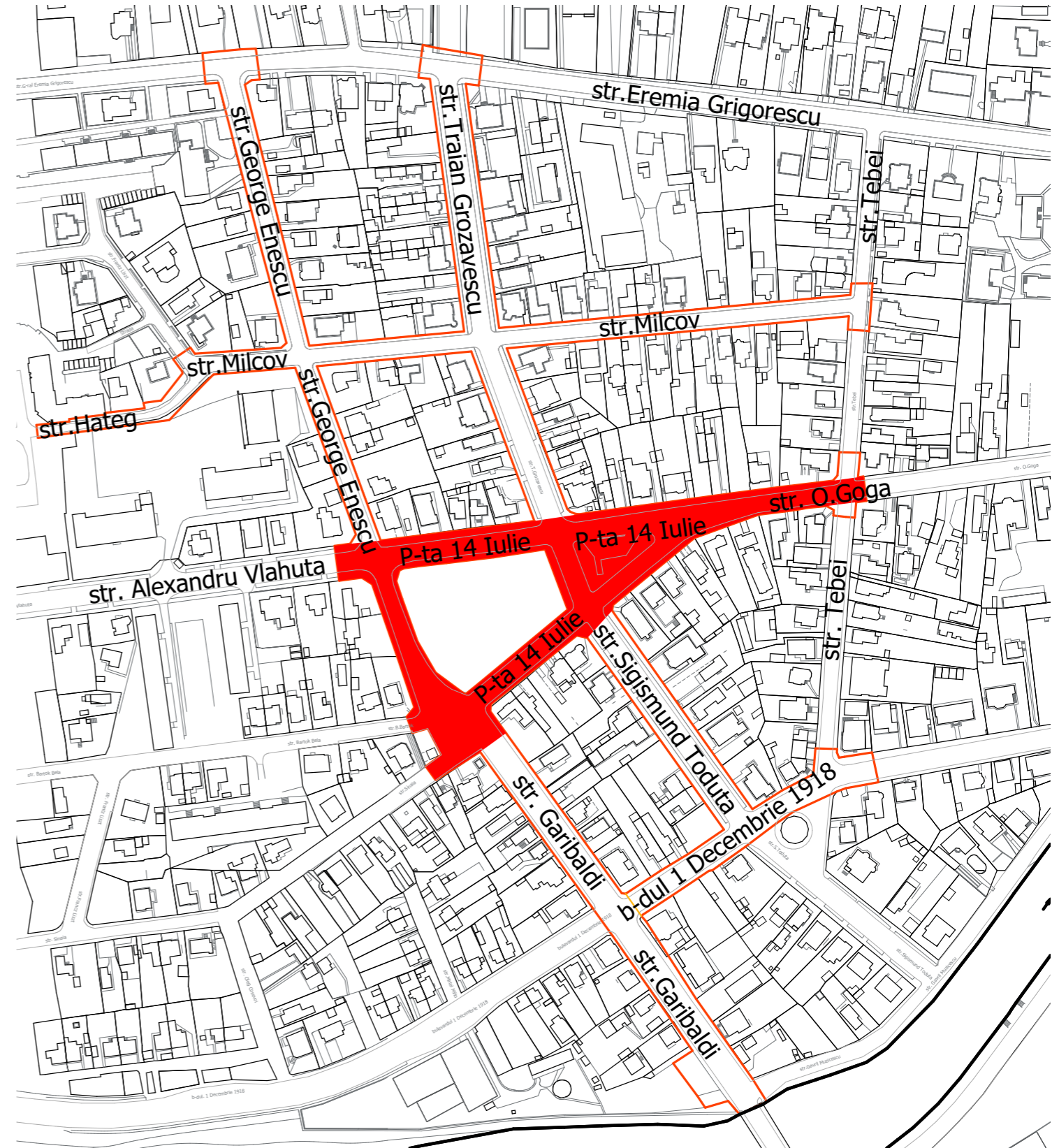


str. Garibaldi





# Piața 14 iulie / str. Octavian Goga









Creșterea și îmbunătățirea spațiului pietonal în zona urbană:  
P-ța 14 iulie, str. Garibaldi, str. S.Toduță, str. T. Grozăvescu, str. Milcov, str. Octavian Goga, Str. G. Enescu

Faza 1 - CONCEPT DE AMENAJARE

Piața 14 iulie

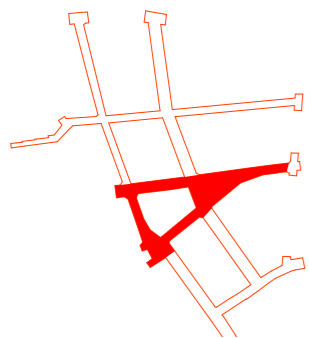


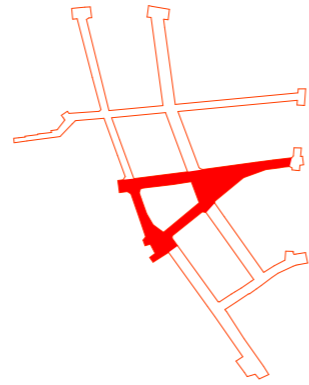


Creșterea și îmbunătățirea spațiului pietonal în zona urbană:  
 P-ța 14 iulie, str. Garibaldi, str. S.Toduță, str. T. Grozăvescu, str. Milcov, str. Octavian Goga, Str. G. Enescu

Faza 1 - CONCEPT DE AMENAJARE

Piața 14 iulie





Piața 14 iulie

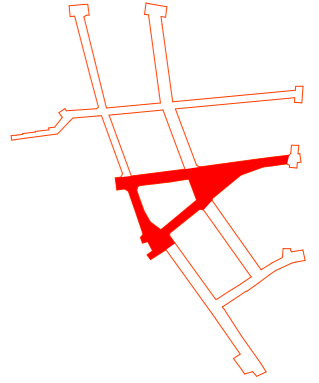




# Creșterea și îmbunătățirea spațiului pietonal în zona urbană: P-ța 14 iulie, str. Garibaldi, str. S.Toduță, str. T. Grozăvescu, str. Milcov, str. Octavian Goga, Str. G. Enescu

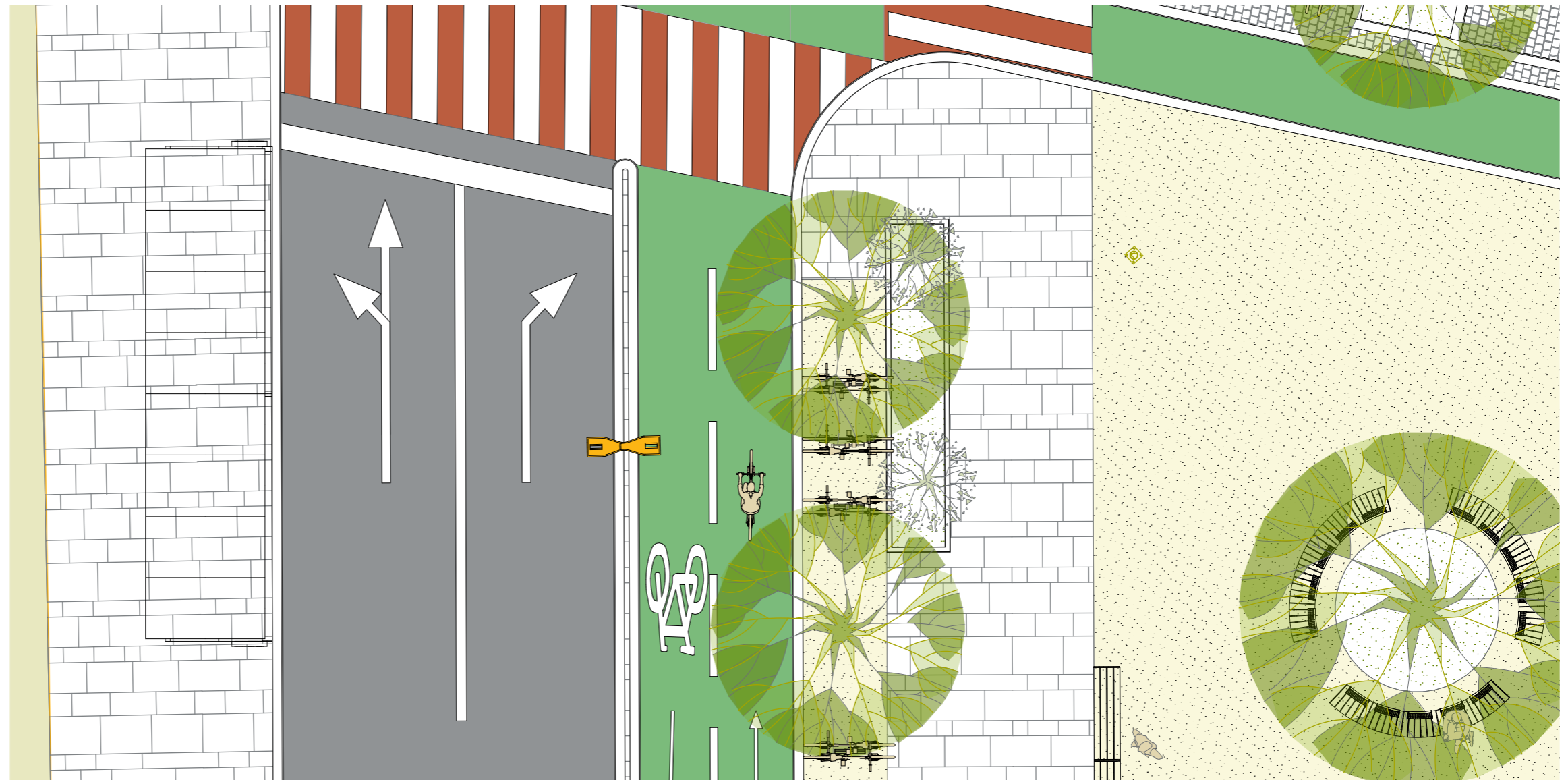
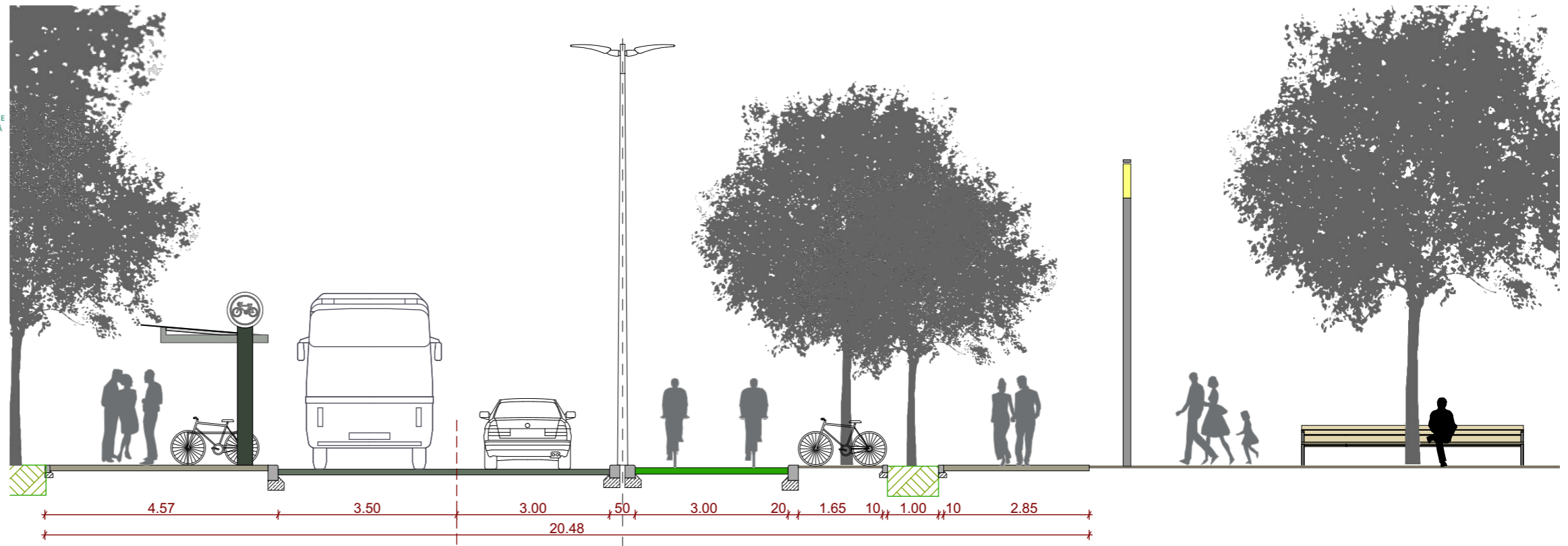
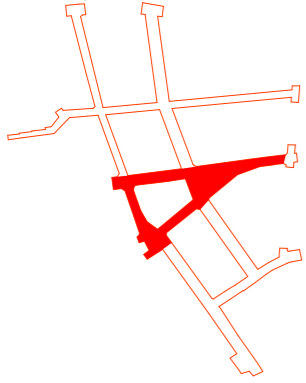
Faza 1 - CONCEPT DE AMENAJARE

## Piața 14 iulie





# Piața 14 iulie

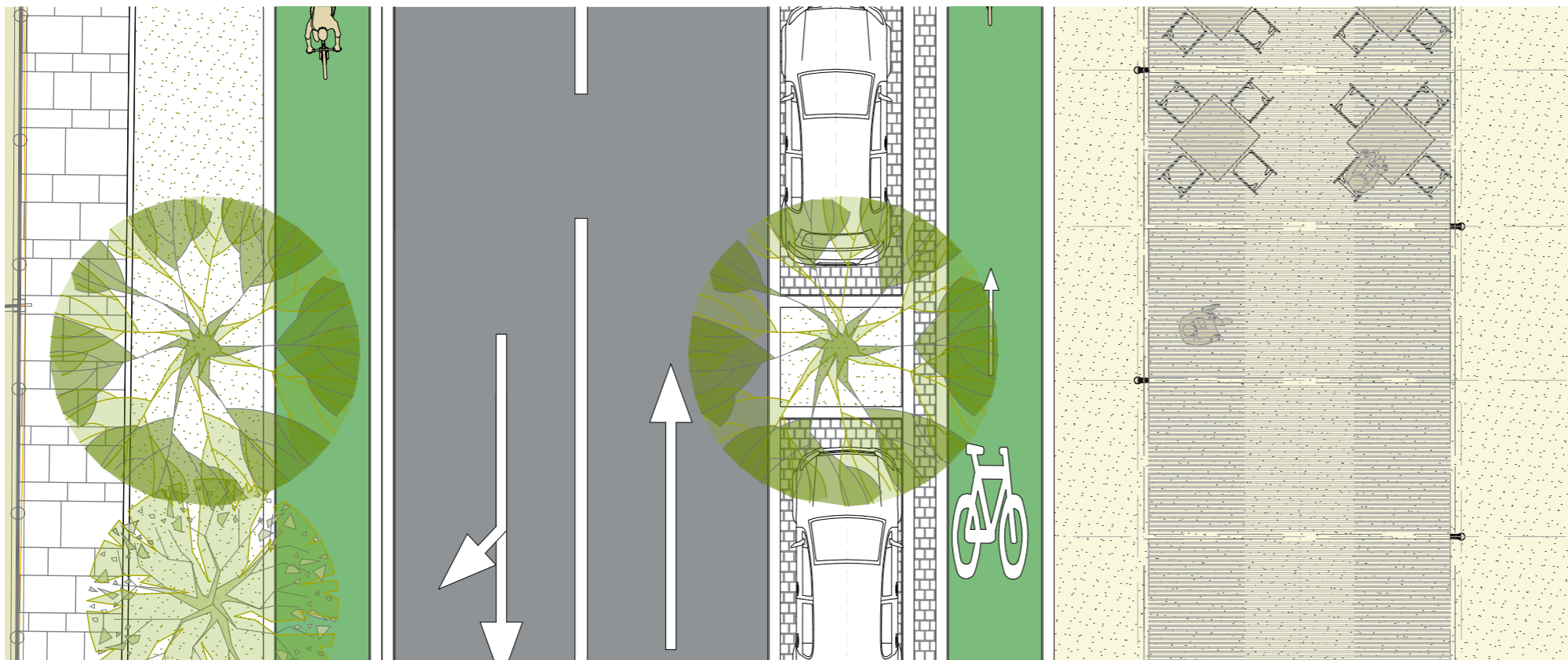
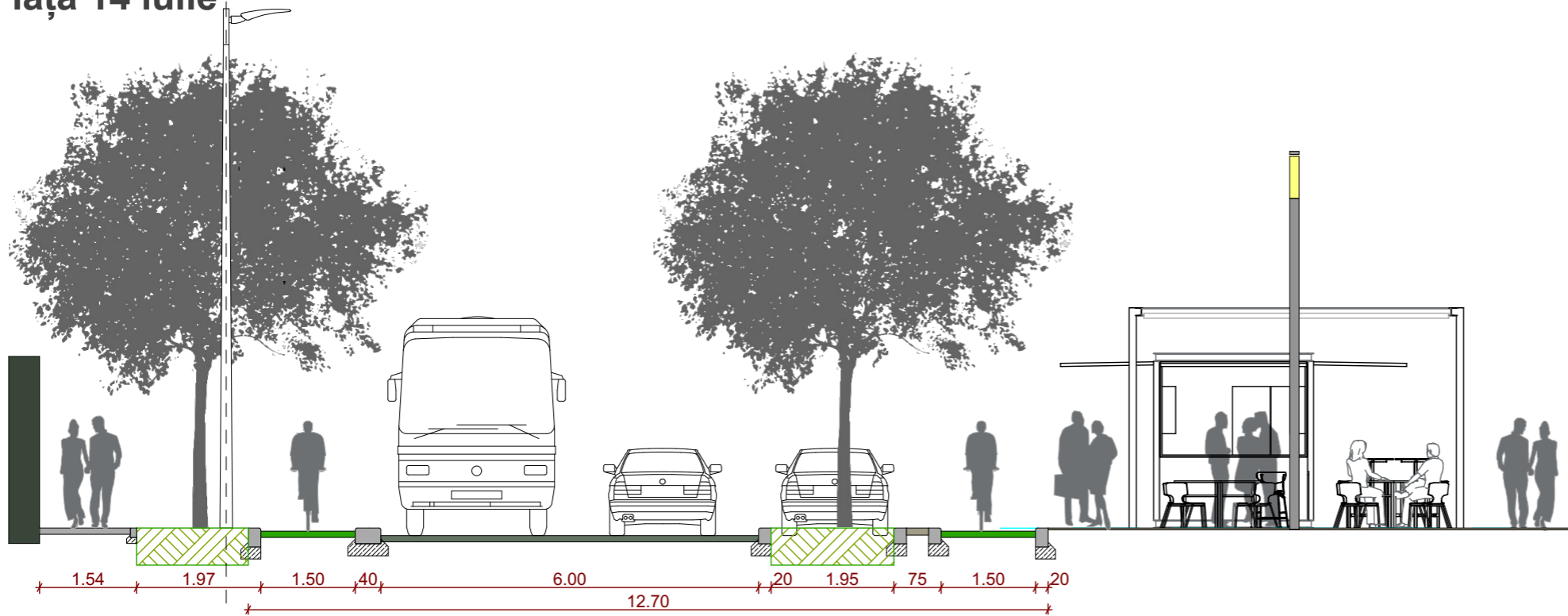




Creșterea și îmbunătățirea spațiului pietonal în zona urbană:  
P-ța 14 iulie, str. Garibaldi, str. S.Toduță, str. T. Grozăvescu, str. Milcov, str. Octavian Goga, Str. G. Enescu

Faza 1 - CONCEPT DE AMENAJARE

Piața 14 iulie

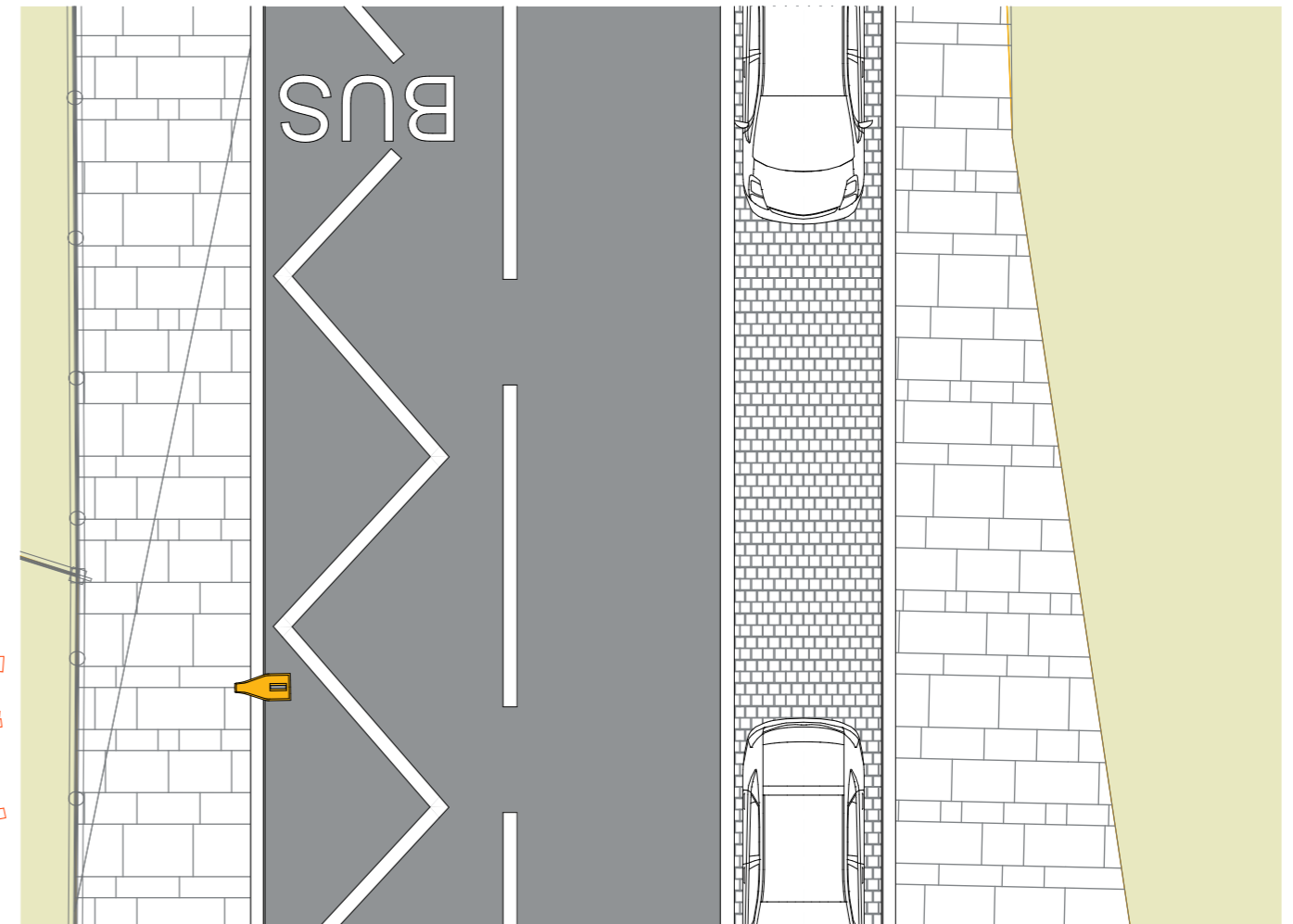
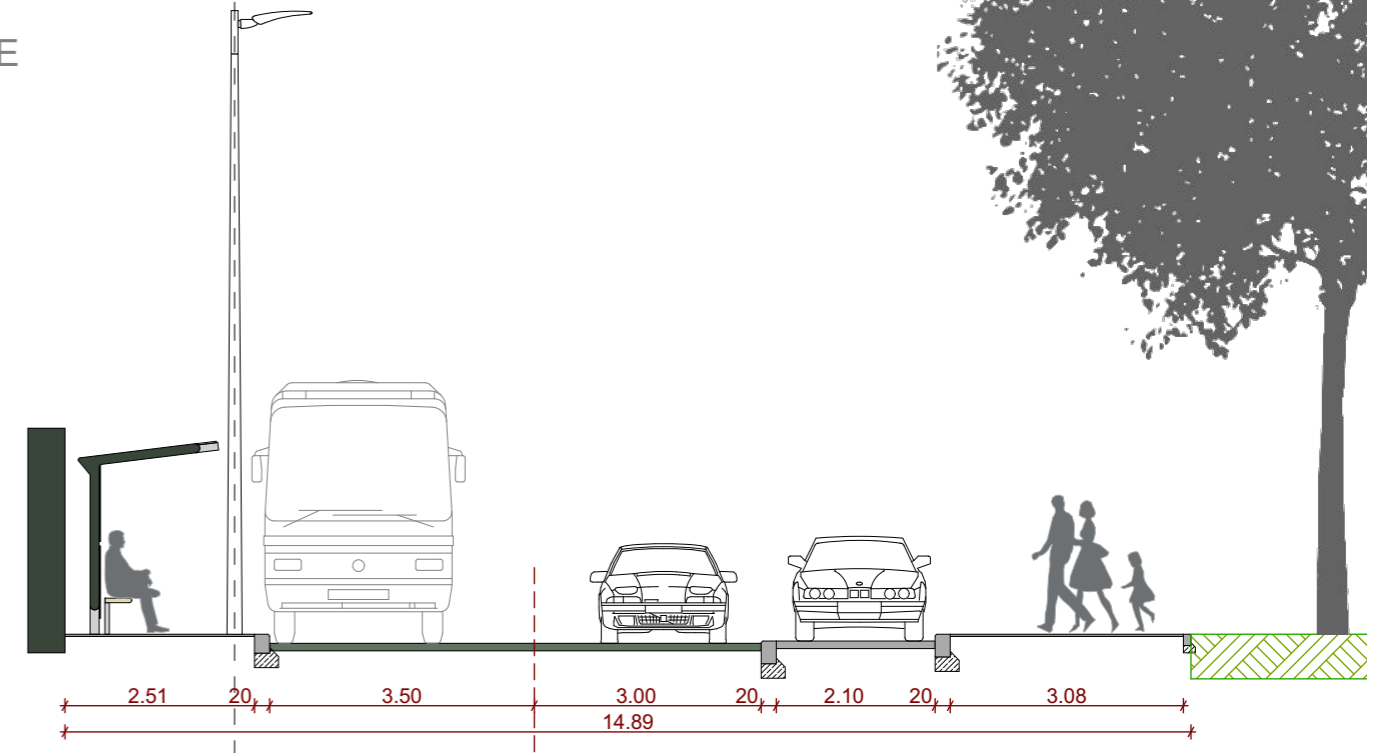




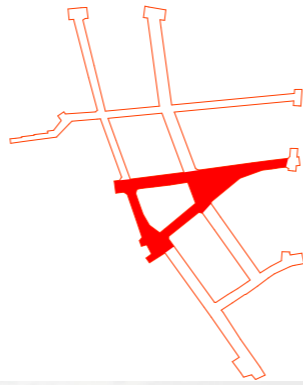
Creșterea și îmbunătățirea spațiului pietonal în zona urbană:  
 P-ța 14 iulie, str. Garibaldi, str. S.Toduță, str. T. Grozăvescu, str. Milcov, str. Octavian Goga, Str. G. Enescu

Faza 1 - CONCEPT DE AMENAJARE

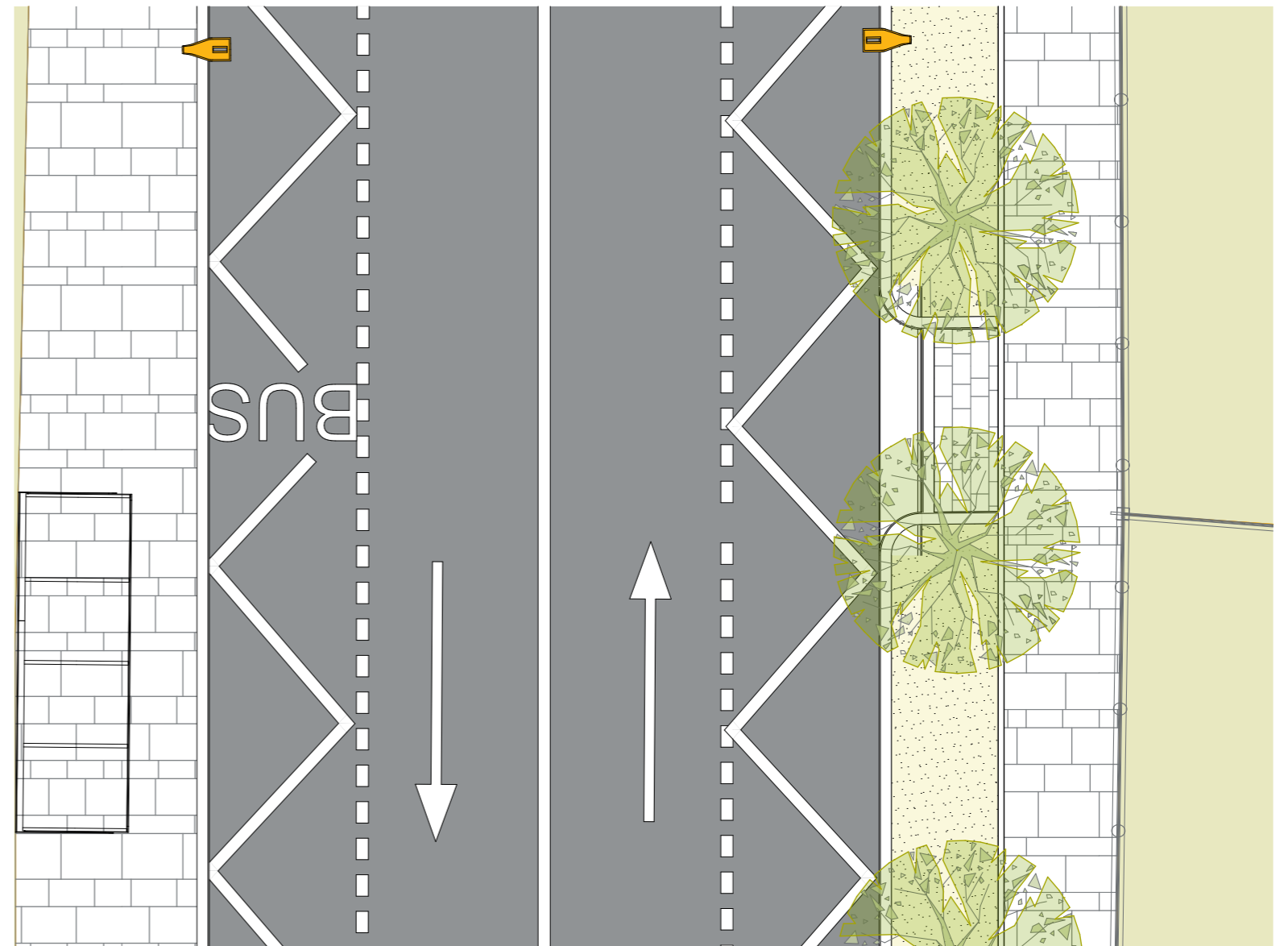
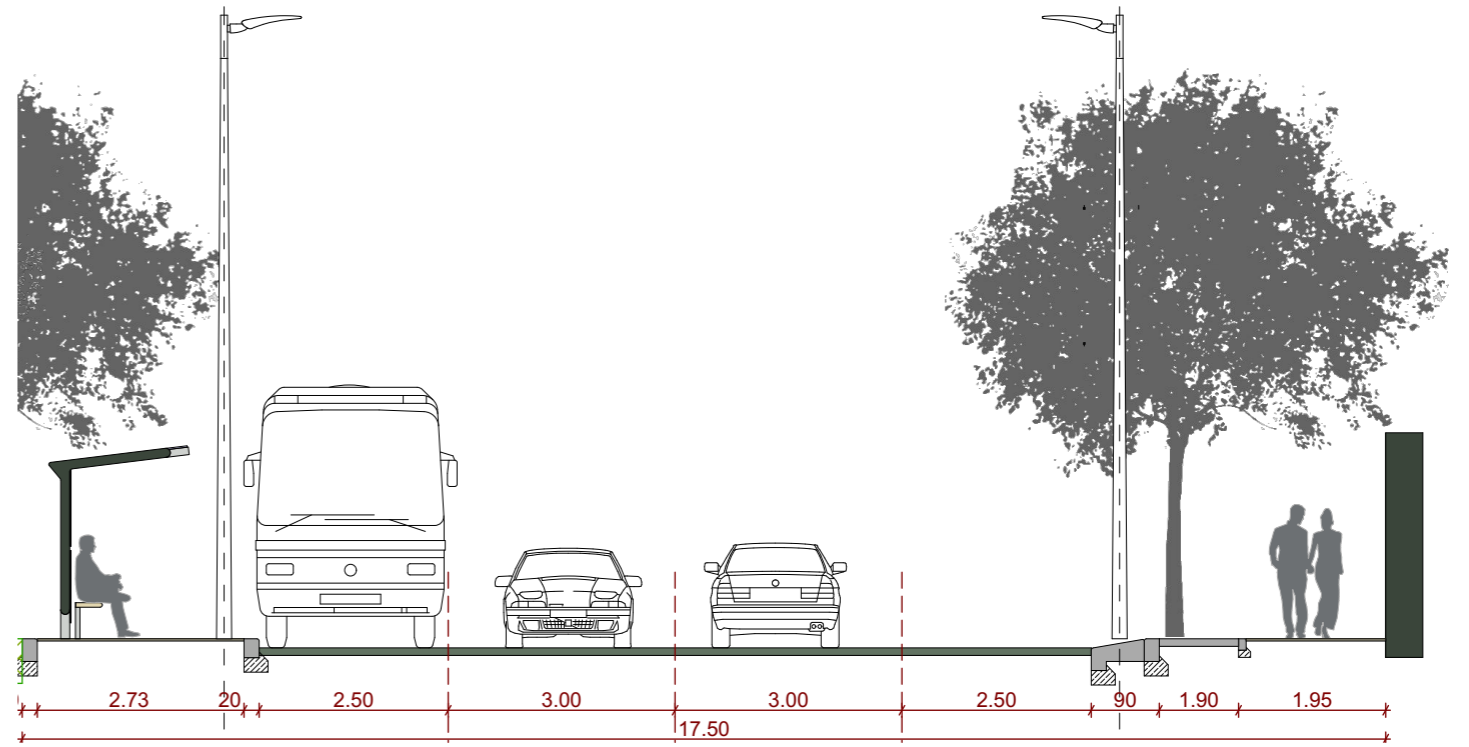
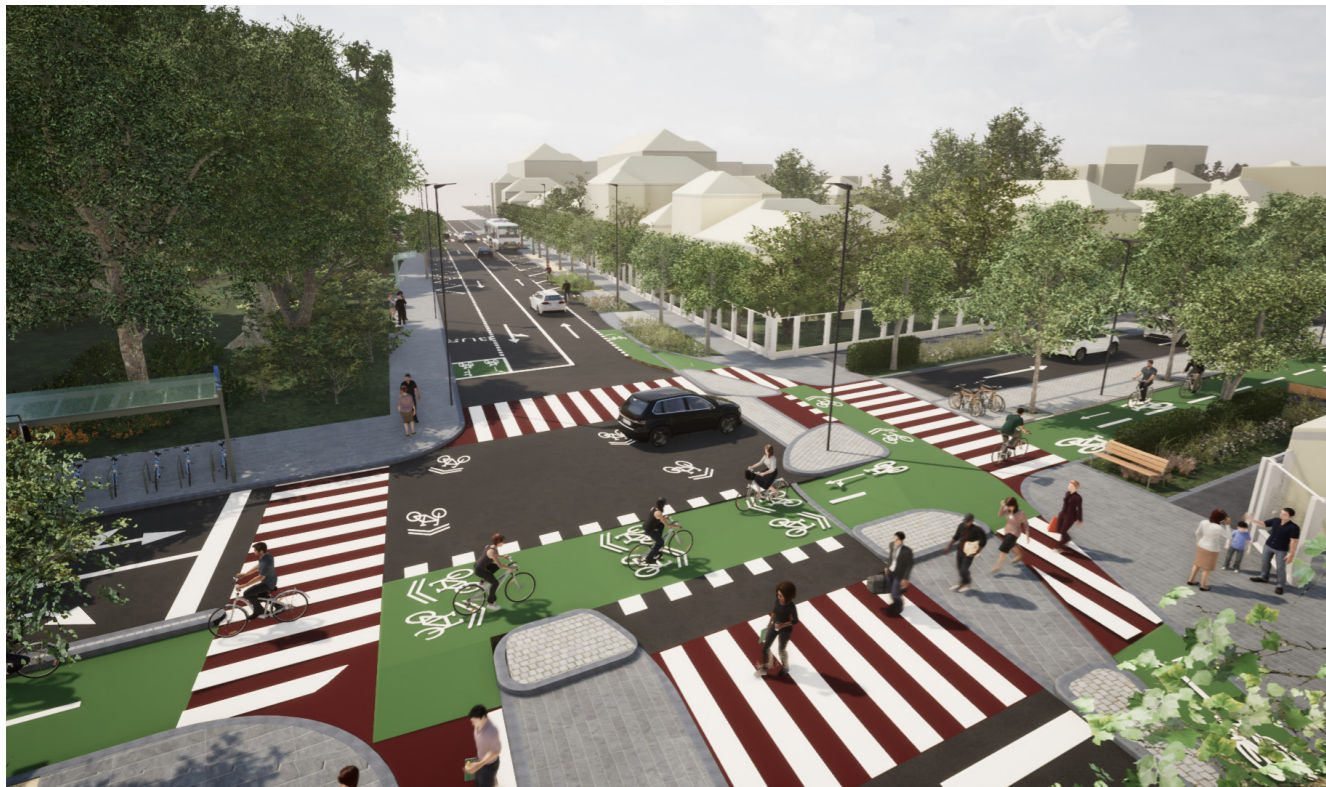
Piața 14 iulie







Piața 14 iulie





Creșterea și îmbunătățirea spațiului pietonal în zona urbană:

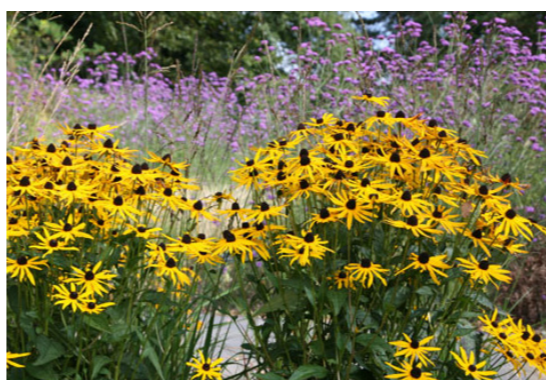
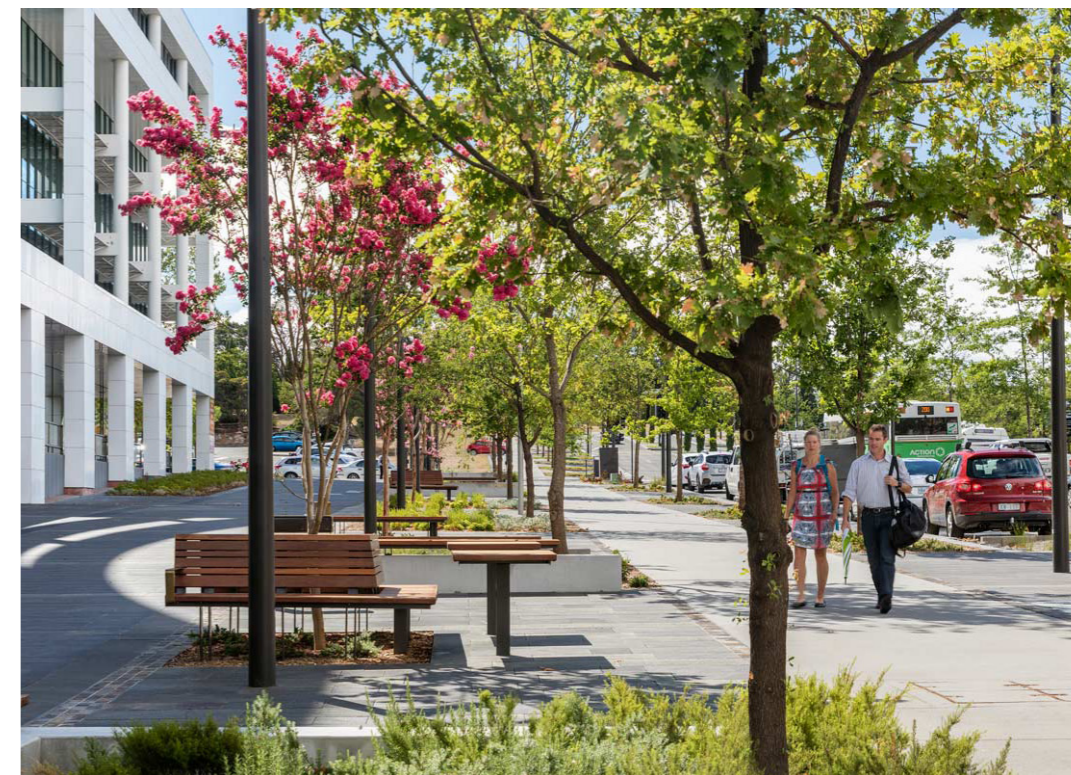
P-ța 14 iulie, str. Garibaldi, str. S.Toduță, str. T. Grozăvescu, str. Milcov, str. Octavian Goga, Str. G. Enescu

Faza 1 - CONCEPT DE AMENAJARE

## VEGETAȚIE

Speciile propuse în urma consultării cu specialiștii peisagiști sunt alese în funcție de dimensiune, adaptabilitate, impact estetic în toate anotimpurile și fazele (florescență, coroană, frunziș de primăvară-vară și toamnă).

Sunt propuse specii rezistente la boli și dăunători, adaptate la clima zonei.





Creșterea și îmbunătățirea spațiului pietonal în zona urbană:

P-ța 14 iulie, str. Garibaldi, str. S.Toduță, str. T. Grozăvescu, str. Milcov, str. Octavian Goga, Str. G. Enescu

Faza 1 - CONCEPT DE AMENAJARE

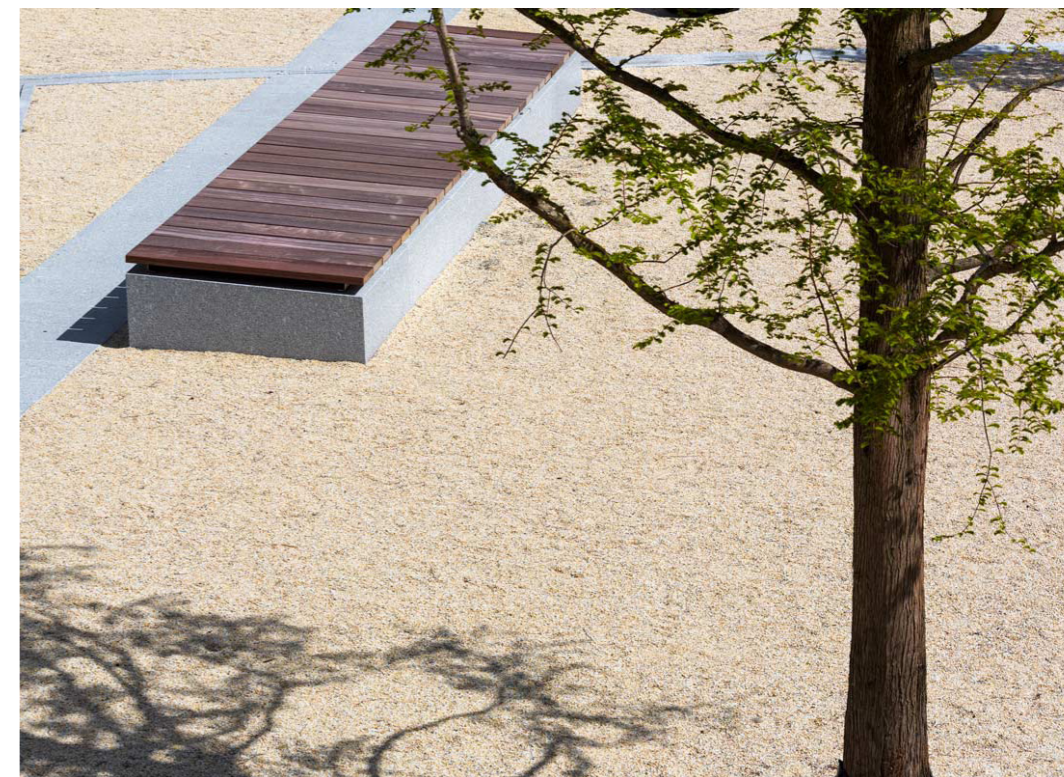
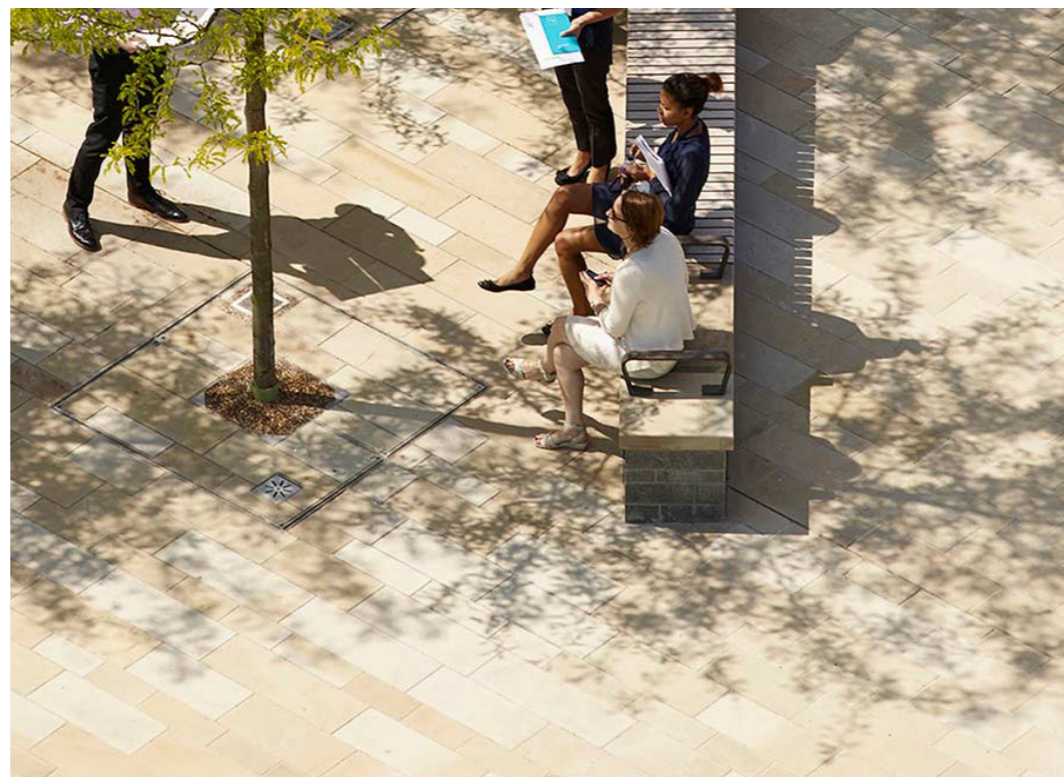
## SUPRAFEȚE DE CĂLCARE

Pentru trotuarele aferente scuarului 14 iulie se propun pavaje din piatră naturală, iar cele de pe celelalte străzi vor fi prevăzute cu asfalt sau beton dezactivat.

Scuarul central al zonei (14 iulie) precum și buzunarele create pentru locurile de recreere vor fi prevăzute cu agregate compactate.

Pentru partea carosabilă se va folosi asfalt, însă locurile de parcare vor fi clar delimitate și tratate diferit (dale ecologice / piatră cubică).

Pe "străzile rezidențiale" carosabilul ocazional va putea fi pavat cu calupuri mari sau cu dale din beton.





Creșterea și îmbunătățirea spațiului pietonal în zona urbană:

P-ța 14 iulie, str. Garibaldi, str. S.Toduță, str. T. Grozăvescu, str. Milcov, str. Octavian Goga, Str. G. Enescu

Faza 1 - CONCEPT DE AMENAJARE

## MOBILIER URBAN

Se propune o linie contemporană de mobilier urban, simplă, caracterizată de confortul și flexibilitatea în utilizare. Materialele, tratările și culorile constituie factorii unei amenajări coerente, unitare în relație cu suprafața de călcare și corpurile de iluminat.

Elementele sunt alese și poziționate corelat cu direcțiile vizuale, însorire respectiv umbră și deservesc particularitățile formale și funcționale ale spațiului în care sunt prevăzute.

Condițiile tehnice de calitate pentru obiectele din lemn, metal sau alte materiale utilizate, vor fi cele prevăzute de către standardele europene pentru dotările din spațiul public. Materialele din care sunt confecționate trebuie să fie de bună calitate și să nu se degradeze / ruginească în timp.





Creșterea și îmbunătățirea spațiului pietonal în zona urbană:

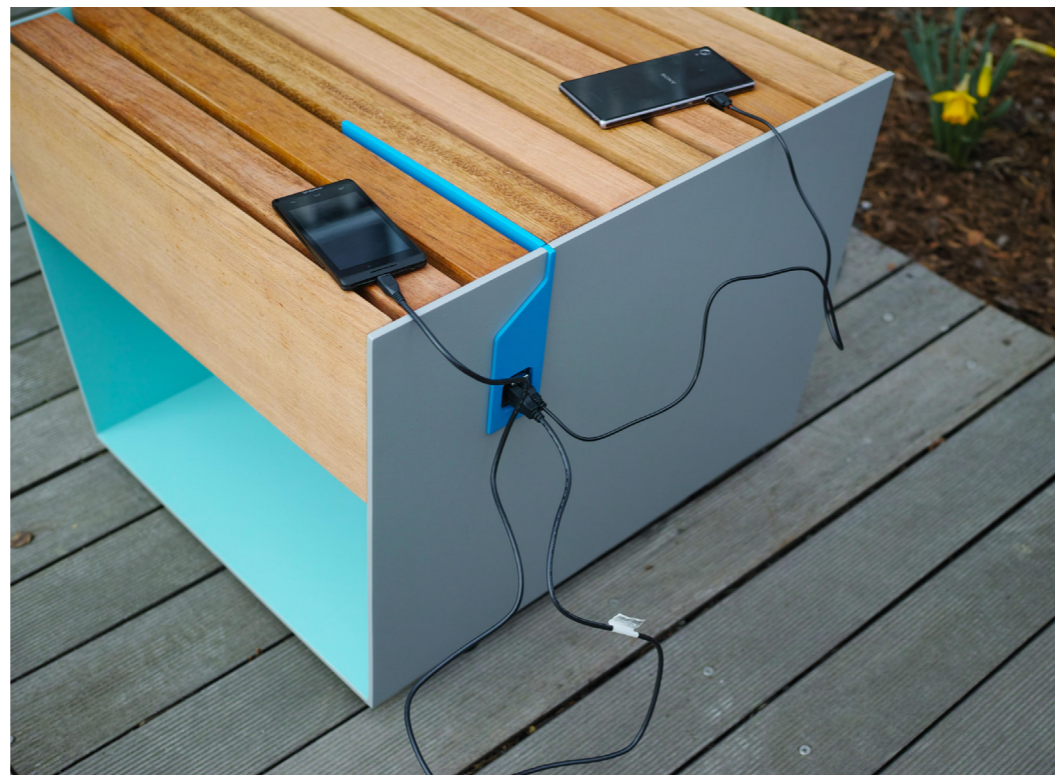
P-ța 14 iulie, str. Garibaldi, str. S.Toduță, str. T. Grozăvescu, str. Milcov, str. Octavian Goga, Str. G. Enescu

Faza 1 - CONCEPT DE AMENAJARE

## ILUMINAT PUBLIC ECHIPAMENTE

Proiectul propune modernizarea și eficientizarea sistemului de iluminat public prin folosirea aparatelor de iluminat cu surse LED, cu componente de comunicație wireless și cu balasturi electronice, ce permit programarea acestora pentru funcționarea pe diferite nivele de putere, pe diferite paliere orare.

Se urmărește în special ameliorarea securității, siguranței și confortului cetățenilor pe timp de noapte, prin menținerea valorilor cantitative și calitative din prescripțiile naționale și internaționale în domeniu.





Creșterea și îmbunătățirea spațiului pietonal în zona urbană:  
P-ța 14 iulie, str. Garibaldi, str. S.Toduță, str. T. Grozăvescu, str. Milcov, str. Octavian Goga, Str. G. Enescu

Faza 1 - CONCEPT DE AMENAJARE

EXEMPLE / DOCUMENTARE





Creșterea și îmbunătățirea spațiului pietonal în zona urbană:  
P-ța 14 iulie, str. Garibaldi, str. S.Toduță, str. T. Grozăvescu, str. Milcov, str. Octavian Goga, Str. G. Enescu

Faza 1 - CONCEPT DE AMENAJARE

