

HOTĂRÂRE

privind aprobarea actualizării informațiilor cu privire la Spațiul verde, identificat prin Fișa nr. 113, din Registrul Local al Spațiilor verzi din intravilanul Municipiului Cluj-Napoca, aprobat prin Hotărârea nr. 486/2019, urmare a amenajării terenului ca zonă de recreere, cartier Între Lacuri

Consiliul local al municipiului Cluj-Napoca întrunit în ședință ordinară,

Examinând proiectul de hotărâre privind aprobarea actualizării informațiilor cu privire la Spațiul verde, identificat prin Fișa nr. 113, din Registrul Local al Spațiilor verzi din intravilanul Municipiului Cluj-Napoca, aprobat prin Hotărârea nr. 486/2019, urmare a amenajării terenului ca zonă de recreere, cartier Între Lacuri - proiect din inițiativa primarului;

Reținând Referatul de aprobare nr. 182595/1/17.03.2021 al primarului municipiului Cluj-Napoca, în calitate de inițiator;

Analizând Raportul de specialitate nr. 182670/461/17.03.2021 al Direcției Ecologie urbană și spații verzi, prin care se propune aprobarea actualizării informațiilor cu privire la Spațiul verde, identificat prin Fișa nr. 113, din Registrul Local al Spațiilor verzi din intravilanul Municipiului Cluj-Napoca, aprobat prin Hotărârea nr. 486/2019, urmare a amenajării terenului ca zonă de recreere, cartier Între Lacuri;

Văzând avizul comisiei de specialitate;

Potrivit prevederilor art. 16 alin. (1) și (2) și ale art. 17 alin. (1) și (2) din Legea nr. 24/2007 privind reglementarea și administrarea spațiilor verzi din intravilanul localităților, republicată, cu modificările și completările ulterioare și ale art. 2 alin. (1) și (2), ale art. 4, ale art. 7, ale art. 8 și ale art. 11 alin. (1) lit.d) din Ordinul ministrului dezvoltării, lucrărilor publice și locuințelor nr. 1549/2008 privind aprobarea Normelor tehnice pentru elaborarea Registrului local al spațiilor verzi, actualizat, cu modificările și completările ulterioare;

Potrivit dispozițiilor **129, 133 alin. 1, 139 și 196** din Ordonanța de Urgență a Guvernului nr. 57/2019 privind Codul administrativ, cu modificările și completările ulterioare,

HOTĂRĂȘTE :

Art. 1. Se aprobă actualizarea informațiilor cu privire la Spațiul verde, identificat prin Fișa nr. 113, din Registrul Local al Spațiilor verzi din intravilanul Municipiului Cluj-Napoca, aprobat prin Hotărârea nr. 486/2019, urmare a amenajării terenului ca zonă de recreere-parc, cartier Între Lacuri, conform Anexei care face parte integrată din prezenta hotărâre.

Art. 2. Cu îndeplinirea prevederilor hotărârii se încredințează Direcția Ecologie urbană și spații verzi și Direcția Urbanism.

Președinte de ședință,
Ec. Dan Ștefan TARCEA

Contrasemnează:

Secretar general al municipiului,
E. Aurora ROȘCA



CENTRALIZATOR SPAȚIUL VERDE

1. SCHIȚA AMPLASAMENTULUI TERENULUI SPAȚIU VERDE



5. CENTRALIZATOR VEGETAȚIE EXISTENTĂ PE SPAȚIILE VERZI

Tip	Număr / Lungime	Observații
Paltin de camp rosu	72	
Tei cu frunza mare	8	
Malus sp.	15	
Arborele de lălea	16	
Paltin de camp	40	
Cires pasaresc	1	
Magnolie var.	10	
Stejar rosu	10	
Artar american	6	
Salcam	15	
Frasin american	2	
Paltin de munte	5	
Corcodus	1	
Paltin de munte rosu	1	
Jugastru	4	
Cenusar	2	
Gladita	5	
Plop alb	1	
TOTAL Arbori/Arbuști:	214	

5

Tip	Număr / Lungime	Observații
Gard viu	5 / 211.63 (m)	
TOTAL Gard viu:	5 / 211.63	

6. CENTRALIZATOR DOTĂRI AFERENTE SPAȚIILOR VERZI

Categorie	Număr	Observații
Banca	88	
Stalp de iluminat	52	
Aparat fitness	24	
Masa cu banci	20	
Complex de joaca	29	
Cos de gunoi	28	
Monument	1	
Grup sanitar	1	
Cisnea	6	
Panou publicitar	5	
Ornament	4	
Hidrant	1	
Stalp electric	1	
TOTAL:	260	

Județul: CLUJ

Secțiune plan:

Cod zonă valorică:

Localitatea: Consiliul Local

Nr. cadastral imobil: 329000

Cod zonă protejată:

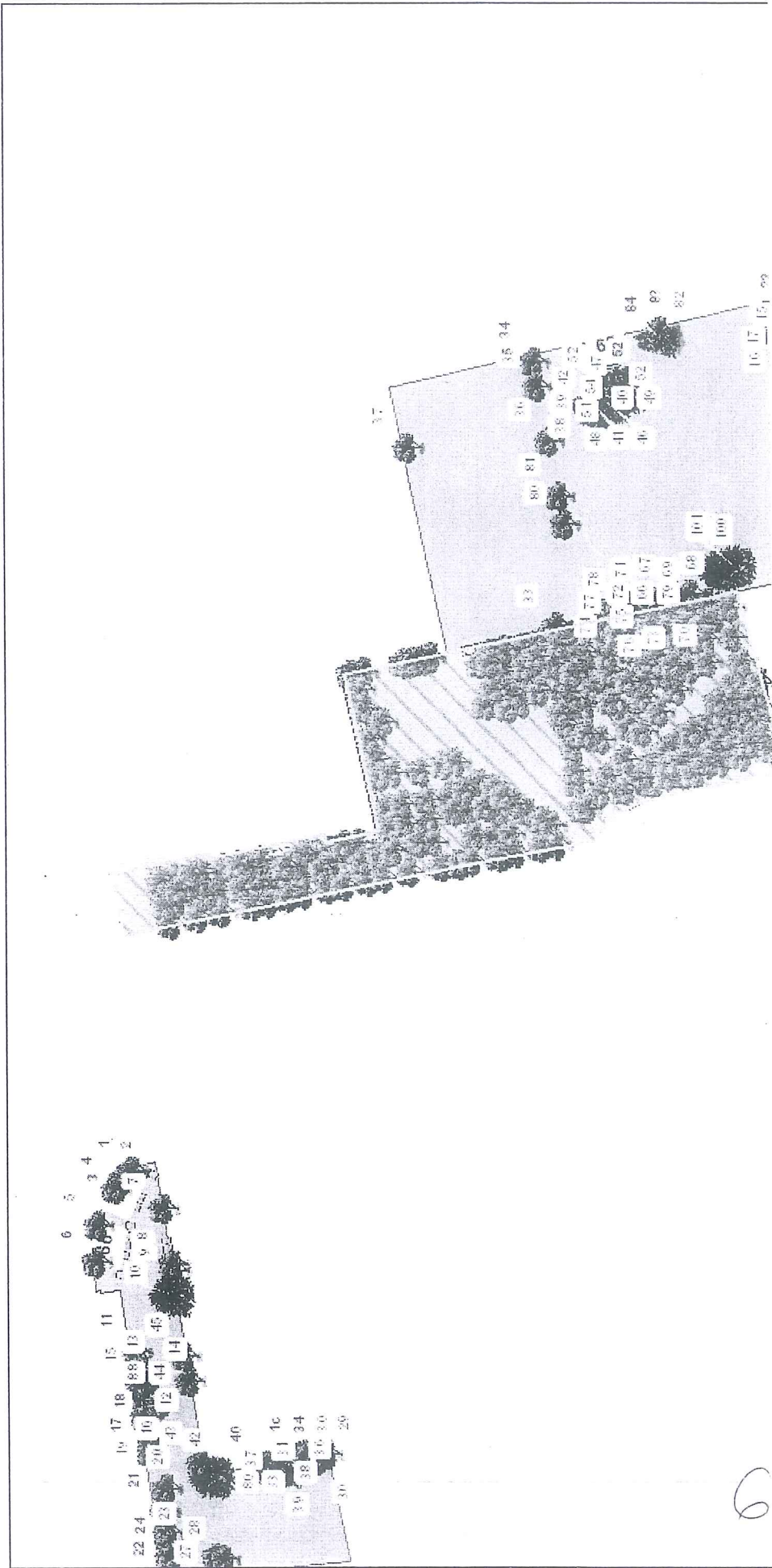
Cod SIRUTA: 54975

Nr. carte funciara:

Cod poștal: -

FIȘA SPAȚIULUI VERDE NR. 113

1. SCHIȚA AMPLASAMENTULUI TERENULUI SPAȚIU VERDE





March 17, 2021

1:1,743

Feja Solutions 2021

2. ADRESĂ: , Localizare: Parc Intre Lacuri; Nr UI: ET3_2926

3. DATE DESPRE TERENUL SPAȚIU VERDE

Proprietar/Deținător teren spațiu verde	Tip proprietate	Mod de administrare	Categorie de folosință	Reglementare urbanistică	Suprafață măsurată (m ²)		Total teren spațiu verde (m ²)	Observații
					Teren exclusiv	Teren indiviziune		
Primaria Municipiului Cluj-Napoca	Public	Public		Va, Lc_A			9450.00	
Total teren spațiu verde (m ²)							9450.00	

4. DATE PRIVIND CONSTRUCȚIILE EXISTENTE PE TERENUL SPAȚIU VERDE

Proprietar/Deținător construcții	Tip proprietate	Mod de administrare	Nr. corp construcție	Cod grupa destinație	Suprafață construită la sol (m ²)	Observații
			-	-	-	Banca;
			-	-	-	Stalp de iluminat;
			-	-	-	Banca;
			-	-	-	Aparat fitness;

Banca;	-	-	-	-	-	-	-	-	-
Stalp de iluminat;	-	-	-	-	-	-	-	-	-
Masa cu banci;	-	-	-	-	-	-	-	-	-
Banca;	-	-	-	-	-	-	-	-	-
Banca;	-	-	-	-	-	-	-	-	-
Cos de gunoi;	-	-	-	-	-	-	-	-	-
Panou publicitar;	-	-	-	-	-	-	-	-	-
Banca;	-	-	-	-	-	-	-	-	-
Aparat fitness;	-	-	-	-	-	-	-	-	-
Complex de joaca;	-	-	-	-	-	-	-	-	-
Complex de joaca;	-	-	-	-	-	-	-	-	-
Stalp de iluminat;	-	-	-	-	-	-	-	-	-
Complex de joaca;	-	-	-	-	-	-	-	-	-
Stalp de iluminat;	-	-	-	-	-	-	-	-	-
Cos de gunoi;	-	-	-	-	-	-	-	-	-
Complex de joaca;	-	-	-	-	-	-	-	-	-
Cos de gunoi;	-	-	-	-	-	-	-	-	-
Banca;	-	-	-	-	-	-	-	-	-
Masa cu banci;	-	-	-	-	-	-	-	-	-
Complex de joaca;	-	-	-	-	-	-	-	-	-
Banca;	-	-	-	-	-	-	-	-	-
Ornament;	-	-	-	-	-	-	-	-	-

16

Primaria Municipiului Cluj-Napoca	Public	Public				207.71	Alee;
Primaria Municipiului Cluj-Napoca	Public	Public				25.03	Alee;
Primaria Municipiului Cluj-Napoca	Public	Public				0.50	Loc de joaca;
Primaria Municipiului Cluj-Napoca	Public	Public				5.00	Loc de joaca;
Primaria Municipiului Cluj-Napoca	Public	Public				11.00	Loc de joaca;
Primaria Municipiului Cluj-Napoca	Public	Public				464.48	Loc de joaca;
Primaria Municipiului Cluj-Napoca	Public	Public				5.00	Loc de joaca;
Primaria Municipiului Cluj-Napoca	Public	Public				12.00	Loc de joaca;
Primaria Municipiului Cluj-Napoca	Public	Public				6.75	Loc de joaca;
Primaria Municipiului Cluj-Napoca	Public	Public				12.50	Loc de joaca;
Primaria Municipiului Cluj-Napoca	Public	Public				4.00	Loc de joaca;
Primaria Municipiului Cluj-Napoca	Public	Public				16.50	Loc de joaca;
Primaria Municipiului Cluj-Napoca	Public	Public				6.75	Loc de joaca;
Primaria Municipiului Cluj-Napoca	Public	Public				9.00	Loc de joaca;

Primaria Municipiului Cluj-Napoca	Public	Public				4.00	Loc de joaca;
Primaria Municipiului Cluj-Napoca	Public	Public				30.00	Loc de joaca;
Primaria Municipiului Cluj-Napoca	Public	Public				2.00	Loc de joaca;
Primaria Municipiului Cluj-Napoca	Public	Public				4.00	Loc de joaca;
Primaria Municipiului Cluj-Napoca	Public	Public				11.25	Loc de joaca;
Primaria Municipiului Cluj-Napoca	Public	Public				34.57	Alee;
Primaria Municipiului Cluj-Napoca	Public	Public				297.28	Alee;
Primaria Municipiului Cluj-Napoca	Public	Public				6.89	Alee;
Primaria Municipiului Cluj-Napoca	Public	Public				42.44	Alee;
Primaria Municipiului Cluj-Napoca	Public	Public				20.00	Loc de joaca;
Primaria Municipiului Cluj-Napoca	Public	Public				20.00	Loc de joaca;
Primaria Municipiului Cluj-Napoca	Public	Public				20.00	Loc de joaca;
Primaria Municipiului Cluj-Napoca	Public	Public				3.00	Loc de joaca;
Primaria Municipiului Cluj-Napoca	Public	Public				3.00	Loc de joaca;

8

Primaria Municipiului Cluj-Napoca	Public	Public	Public			5.00	Loc de joaca;
Primaria Municipiului Cluj-Napoca	Public	Public	Public			5.00	Loc de joaca;
Primaria Municipiului Cluj-Napoca	Public	Public	Public			5.00	Loc de joaca;
Primaria Municipiului Cluj-Napoca	Public	Public	Public			2.25	Loc de joaca;
Primaria Municipiului Cluj-Napoca	Public	Public	Public			3.00	Loc de joaca;
Primaria Municipiului Cluj-Napoca	Public	Public	Public			5.00	Loc de joaca;
Primaria Municipiului Cluj-Napoca	Public	Public	Public			3.00	Loc de joaca;
Primaria Municipiului Cluj-Napoca	Public	Public	Public			5.00	Loc de joaca;
Primaria Municipiului Cluj-Napoca	Public	Public	Public			3.00	Loc de joaca;
Primaria Municipiului Cluj-Napoca	Public	Public	Public			5.00	Loc de joaca;
Primaria Municipiului Cluj-Napoca	Public	Public	Public			3.00	Loc de joaca;
Primaria Municipiului Cluj-Napoca	Public	Public	Public			2.25	Loc de joaca;
Primaria Municipiului Cluj-Napoca	Public	Public	Public			5.00	Loc de joaca;
Primaria Municipiului Cluj-Napoca	Public	Public	Public			2.25	Loc de joaca;

Primaria Municipiului Cluj-Napoca	Public	Public				5.00	Loc de joaca;	
Primaria Municipiului Cluj-Napoca	Public	Public				5.00	Loc de joaca;	
Primaria Municipiului Cluj-Napoca	Public	Public				3.00	Loc de joaca;	
Primaria Municipiului Cluj-Napoca	Public	Public				3.00	Loc de joaca;	
Primaria Municipiului Cluj-Napoca	Public	Public				5.00	Loc de joaca;	
Primaria Municipiului Cluj-Napoca	Public	Public				2.25	Loc de joaca;	
Primaria Municipiului Cluj-Napoca	Public	Public				5.00	Loc de joaca;	
Primaria Municipiului Cluj-Napoca	Public	Public				217.07	Alee;	
Total suprafață ocupată din terenul spațiu verde (m ²):							3493.00	

5. ECHIPAREA EDILITARĂ A TERENULUI:

6. DATE PRIVIND VEGETAȚIA EXISTENTĂ PE TERENUL SPAȚIU VERDE:

Nr UI	Amplasament	Specie	Diametru (cm)	Înălțime (m)	Stare de viabilitate	Grad de întreținere	Arbore izolat/ocrotit	Riscuri potențiale
	Între Lacuri	Paltin de camp rosu	10	7	3 -- normala	3 -- intretinut		
	Între Lacuri	Tei cu frunza mare	12	8	3 -- normala	3 -- intretinut		
	Între Lacuri	Malus sp.	10	6.5	3 -- normala	3 -- intretinut		
	Între Lacuri	Arborele de lalea	21	14	3 -- normala	3 -- intretinut		

2

Între Lacuri	Paltin de camp	10	8	3 -- normala	3 -- intretinut	
Între Lacuri	Paltin de camp	10	8	3 -- normala	3 -- intretinut	
Între Lacuri	Paltin de camp rosu	10	5	3 -- normala	3 -- intretinut	
Între Lacuri	Paltin de camp	10	9	3 -- normala	3 -- intretinut	
Între Lacuri	Paltin de camp rosu	10	9	3 -- normala	3 -- intretinut	
Între Lacuri	Paltin de camp	10	9	3 -- normala	3 -- intretinut	
Între Lacuri	Paltin de camp	10	9	3 -- normala	3 -- intretinut	
Între Lacuri	Cires pasaresc	18	8	3 -- normala	3 -- intretinut	
Între Lacuri	Paltin de camp rosu	10	4	3 -- normala	3 -- intretinut	
Între Lacuri	Magnolie var.	15	8	3 -- normala	3 -- intretinut	
Între Lacuri	Magnolie var.	16	7	3 -- normala	3 -- intretinut	
Între Lacuri	Paltin de camp rosu	10	6	3 -- normala	3 -- intretinut	
Între Lacuri	Stejar rosu	10	7	3 -- normala	3 -- intretinut	
Între Lacuri	Paltin de camp rosu	10	7.5	3 -- normala	3 -- intretinut	
Între Lacuri	Malus sp.	10	6.5	3 -- normala	3 -- intretinut	
Între Lacuri	Paltin de camp rosu	8	5	3 -- normala	3 -- intretinut	
Între Lacuri	Arborele de lalea	19	11	3 -- normala	3 -- intretinut	
Între Lacuri	Paltin de camp rosu	8	5	3 -- normala	3 -- intretinut	
Între Lacuri	Paltin de camp rosu	8	5	3 -- normala	3 -- intretinut	
Între Lacuri	Arborele de lalea	19	12	3 -- normala	3 -- intretinut	
Între Lacuri	Paltin de camp rosu	8	5	3 -- normala	3 -- intretinut	
Între Lacuri	Artar american	8	5	3 -- normala	3 -- intretinut	
Între Lacuri	Paltin de camp	10	8	3 -- normala	3 -- intretinut	
Între Lacuri	Paltin de camp rosu	10	6	3 -- normala	3 -- intretinut	
Între Lacuri	Paltin de camp rosu	10	6	3 -- normala	3 -- intretinut	
Între Lacuri	Paltin de camp	10	9	3 -- normala	3 -- intretinut	
Între Lacuri	Arborele de lalea	19	12	3 -- normala	3 -- intretinut	

3

Între Lacuri	Salcam	40	14	3 -- normala	3 -- intretinut	
Între Lacuri	Paltin de camp rosu	8	5	3 -- normala	3 -- intretinut	
Între Lacuri	Paltin de camp rosu	8	5	3 -- normala	3 -- intretinut	
Între Lacuri	Stejar rosu	10	10	3 -- normala	3 -- intretinut	
Între Lacuri	Paltin de camp	8	4	3 -- normala	3 -- intretinut	
Între Lacuri	Salcam	29	14	3 -- normala	3 -- intretinut	
Între Lacuri	Frasin american	31	13	3 -- normala	3 -- intretinut	
Între Lacuri	Magnolie var.	12	7	3 -- normala	3 -- intretinut	
Între Lacuri	Arborele de lalea	22	12	3 -- normala	3 -- intretinut	
Între Lacuri	Paltin de munte	10	8	3 -- normala	3 -- intretinut	
Între Lacuri	Malus sp.	10	6.5	3 -- normala	3 -- intretinut	
Între Lacuri	Paltin de camp rosu	11	5	3 -- normala	3 -- intretinut	
Între Lacuri	Paltin de camp rosu	10	7.5	3 -- normala	3 -- intretinut	
Între Lacuri	Paltin de camp rosu	11	5	3 -- normala	3 -- intretinut	
Între Lacuri	Paltin de camp rosu	11	5	3 -- normala	3 -- intretinut	
Între Lacuri	Paltin de camp	10	8	3 -- normala	3 -- intretinut	
Între Lacuri	Corcodus	10	5	3 -- normala	3 -- intretinut	
Între Lacuri	Paltin de camp	10	9	3 -- normala	3 -- intretinut	
Între Lacuri	Salcam	12	10	3 -- normala	3 -- intretinut	
Între Lacuri	Malus sp.	10	6.5	3 -- normala	3 -- intretinut	
Între Lacuri	Paltin de camp rosu	10	6	3 -- normala	3 -- intretinut	
Între Lacuri	Paltin de camp rosu	8	5	3 -- normala	3 -- intretinut	
Între Lacuri	Paltin de munte rosu	10	9	3 -- normala	3 -- intretinut	
Între Lacuri	Malus sp.	10	6.5	3 -- normala	3 -- intretinut	
Între Lacuri	Paltin de munte	47	16	3 -- normala	3 -- intretinut	
Între Lacuri	Paltin de camp rosu	10	5	3 -- normala	3 -- intretinut	
Între Lacuri	Paltin de camp	10	9	3 -- normala	3 -- intretinut	

Între Lacuri	Paltin de camp	10	8	3 -- normala	3 -- intretinut	
Între Lacuri	Salcam	40	14	3 -- normala	3 -- intretinut	
Între Lacuri	Stejar rosu	10	10	3 -- normala	3 -- intretinut	
Între Lacuri	Paltin de camp rosu	10	6	3 -- normala	3 -- intretinut	
Între Lacuri	Magnolie var.	12	7	3 -- normala	3 -- intretinut	
Între Lacuri	Paltin de camp rosu	8	5	3 -- normala	3 -- intretinut	
Între Lacuri	Stejar rosu	10	9	3 -- normala	3 -- intretinut	
Între Lacuri	Salcam	12	8	3 -- normala	3 -- intretinut	
Între Lacuri	Tei cu frunza mare	12	9	3 -- normala	3 -- intretinut	
Între Lacuri	Jugastru	10	6	3 -- normala	3 -- intretinut	
Între Lacuri	Paltin de camp	10	9	3 -- normala	3 -- intretinut	
Între Lacuri	Cenusar	12	8	3 -- normala	3 -- intretinut	
Între Lacuri	Paltin de camp rosu	11	5	3 -- normala	3 -- intretinut	
Între Lacuri	Salcam	40	14	3 -- normala	3 -- intretinut	
Între Lacuri	Paltin de camp	10	8	3 -- normala	3 -- intretinut	
Între Lacuri	Paltin de camp rosu	10	6	3 -- normala	3 -- intretinut	
Între Lacuri	Paltin de camp	10	8	3 -- normala	3 -- intretinut	
Între Lacuri	Paltin de camp rosu	10	6	3 -- normala	3 -- intretinut	
Între Lacuri	Paltin de camp rosu	8	4	2 -- scazuta, lan intretinut	2 -- putin intretinut	
Între Lacuri	Paltin de camp	10	8	3 -- normala	3 -- intretinut	
Între Lacuri	Paltin de camp rosu	8	5	3 -- normala	3 -- intretinut	
Între Lacuri	Paltin de camp	10	8	3 -- normala	3 -- intretinut	
Între Lacuri	Paltin de camp rosu	8	5	3 -- normala	3 -- intretinut	
Între Lacuri	Magnolie var.	12	7	3 -- normala	3 -- intretinut	
Între Lacuri	Jugastru	10	7	3 -- normala	3 -- intretinut	
Între Lacuri	Artar american	18	7	3 -- normala	3 -- intretinut	

Între Lacuri	Malus sp.	10	6.5	3 -- normala	3 -- intretinut	
Între Lacuri	Stejar rosu	10	8	3 -- normala	3 -- intretinut	
Între Lacuri	Malus sp.	10	6.5	3 -- normala	3 -- intretinut	
Între Lacuri	Arborele de lalea	19	11	3 -- normala	3 -- intretinut	
Între Lacuri	Arborele de lalea	21	14	3 -- normala	3 -- intretinut	
Între Lacuri	Paltin de camp	10	9	3 -- normala	3 -- intretinut	
Între Lacuri	Paltin de camp	10	8	3 -- normala	3 -- intretinut	
Între Lacuri	Artar american	18	9	3 -- normala	3 -- intretinut	
Între Lacuri	Salcam	31	14	3 -- normala	3 -- intretinut	
Între Lacuri	Magnolie var.	15	8	3 -- normala	3 -- intretinut	
Între Lacuri	Magnolie var.	15	8	3 -- normala	3 -- intretinut	
Între Lacuri	Paltin de camp	10	9	3 -- normala	3 -- intretinut	
Între Lacuri	Paltin de camp rosu	10	6	3 -- normala	3 -- intretinut	
Între Lacuri	Arborele de lalea	12	10	3 -- normala	3 -- intretinut	
Între Lacuri	Paltin de camp rosu	10	6	3 -- normala	3 -- intretinut	
Între Lacuri	Gladita	12	8	3 -- normala	3 -- intretinut	
Între Lacuri	Paltin de camp rosu	10	9	3 -- normala	3 -- intretinut	
Între Lacuri	Paltin de camp	10	8	3 -- normala	3 -- intretinut	
Între Lacuri	Paltin de camp rosu	8	5	3 -- normala	3 -- intretinut	
Între Lacuri	Paltin de camp rosu	8	5	3 -- normala	3 -- intretinut	
Între Lacuri	Paltin de camp rosu	10	6	3 -- normala	3 -- intretinut	
Între Lacuri	Salcam	12	9	3 -- normala	3 -- intretinut	
Între Lacuri	Malus sp.	10	6.5	3 -- normala	3 -- intretinut	
Între Lacuri	Paltin de camp rosu	8	5	3 -- normala	3 -- intretinut	
Între Lacuri	Paltin de munte	10	9	2 -- scazuta, lan	2 -- putin intretinut	
Între Lacuri	Paltin de camp rosu	8	5	3 -- normala	3 -- intretinut	

Între Lacuri	Paltin de camp rosu	10	6	3 -- normala	3 -- intretinut	
Între Lacuri	Paltin de camp rosu	8	5	3 -- normala	3 -- intretinut	
Între Lacuri	Plop alb	29	13	3 -- normala	3 -- intretinut	
Între Lacuri	Magnolie var.	22	7	3 -- normala	3 -- intretinut	
Între Lacuri	Gladita	12	8	3 -- normala	3 -- intretinut	
Între Lacuri	Paltin de camp rosu	10	5	3 -- normala	3 -- intretinut	
Între Lacuri	Jugastru	8	4	3 -- normala	3 -- intretinut	
Între Lacuri	Salcam	12	8	3 -- normala	3 -- intretinut	
Între Lacuri	Magnolie var.	12	7	3 -- normala	3 -- intretinut	
Între Lacuri	Paltin de camp rosu	8	5	3 -- normala	3 -- intretinut	
Între Lacuri	Salcam	40	14	3 -- normala	3 -- intretinut	
Între Lacuri	Paltin de camp rosu	10	4	3 -- normala	3 -- intretinut	
Între Lacuri	Paltin de camp rosu	10	7.5	3 -- normala	3 -- intretinut	
Între Lacuri	Paltin de camp	10	9	3 -- normala	3 -- intretinut	
Între Lacuri	Arborele de lalea	18	12	3 -- normala	3 -- intretinut	
Între Lacuri	Malus sp.	10	6.5	3 -- normala	3 -- intretinut	
Între Lacuri	Paltin de camp	8	4	1 -- foarte scazuta, in curs de uscarea	2 -- putin intretinut	
Între Lacuri	Paltin de camp	10	9	3 -- normala	3 -- intretinut	
Între Lacuri	Paltin de camp rosu	8	5	3 -- normala	3 -- intretinut	
Între Lacuri	Paltin de camp rosu	8	5	3 -- normala	3 -- intretinut	
Între Lacuri	Paltin de camp rosu	10	6	3 -- normala	3 -- intretinut	
Între Lacuri	Tei cu frunza mare	12	8	3 -- normala	3 -- intretinut	
Între Lacuri	Paltin de camp rosu	11	5	3 -- normala	3 -- intretinut	
Între Lacuri	Malus sp.	10	6.5	3 -- normala	3 -- intretinut	
Între Lacuri	Tei cu frunza mare	10	8	3 -- normala	3 -- intretinut	
Între Lacuri	Salcam	40	14	3 -- normala	3 -- intretinut	

Între Lacuri	Paltin de camp rosu	10	6	3 -- normala	3 -- intretinut	
Între Lacuri	Artar american	18	7	3 -- normala	3 -- intretinut	
Între Lacuri	Arborele de lalea	18	11	3 -- normala	3 -- intretinut	
Între Lacuri	Paltin de camp	10	9	3 -- normala	3 -- intretinut	
Între Lacuri	Paltin de munte	8	6	1 -- foarte scazuta, in curs de uscare	2 -- putin intretinut	
Între Lacuri	Paltin de camp rosu	10	6	3 -- normala	3 -- intretinut	
Între Lacuri	Paltin de camp	10	8	3 -- normala	3 -- intretinut	
Între Lacuri	Paltin de munte	10	9	3 -- normala	3 -- intretinut	
Între Lacuri	Paltin de camp	10	9	3 -- normala	3 -- intretinut	
Între Lacuri	Stejar rosu	10	8	3 -- normala	3 -- intretinut	
Între Lacuri	Paltin de camp rosu	8	5	3 -- normala	3 -- intretinut	
Între Lacuri	Paltin de camp	10	9	3 -- normala	3 -- intretinut	
Între Lacuri	Arborele de lalea	20	12	3 -- normala	3 -- intretinut	
Între Lacuri	Salcam	28	12	3 -- normala	3 -- intretinut	
Între Lacuri	Paltin de camp rosu	11	5	3 -- normala	3 -- intretinut	
Între Lacuri	Paltin de camp rosu	8	5	3 -- normala	3 -- intretinut	
Între Lacuri	Artar american	18	10	3 -- normala	3 -- intretinut	
Între Lacuri	Stejar rosu	11	9	3 -- normala	3 -- intretinut	
Între Lacuri	Malus sp.	10	6.5	3 -- normala	3 -- intretinut	
Între Lacuri	Paltin de camp rosu	8	5	3 -- normala	3 -- intretinut	
Între Lacuri	Paltin de camp rosu	8	5	3 -- normala	3 -- intretinut	
Între Lacuri	Paltin de camp rosu	10	6	3 -- normala	3 -- intretinut	
Între Lacuri	Tei cu frunza mare	12	8	3 -- normala	3 -- intretinut	
Între Lacuri	Paltin de camp	10	8	3 -- normala	3 -- intretinut	
Între Lacuri	Paltin de camp rosu	8	5	3 -- normala	3 -- intretinut	
Între Lacuri	Paltin de camp	10	8	3 -- normala	3 -- intretinut	

8

Între Lacuri	Paltin de camp	10	6	3 -- normala	3 -- intretinut	
Între Lacuri	Arborele de lalea	18	10	3 -- normala	3 -- intretinut	
Între Lacuri	Stejar rosu	10	7	3 -- normala	3 -- intretinut	
Între Lacuri	Salcam	40	14	3 -- normala	3 -- intretinut	
Între Lacuri	Tei cu frunza mare	12	8	3 -- normala	3 -- intretinut	
Între Lacuri	Paltin de camp rosu	10	6	3 -- normala	3 -- intretinut	
Între Lacuri	Malus sp.	10	6.5	3 -- normala	3 -- intretinut	
Între Lacuri	Salcam	34	9	3 -- normala	3 -- intretinut	
Între Lacuri	Paltin de camp	10	8	3 -- normala	3 -- intretinut	
Între Lacuri	Stejar rosu	11	8	3 -- normala	3 -- intretinut	
Între Lacuri	Paltin de camp rosu	8	5	3 -- normala	3 -- intretinut	
Între Lacuri	Paltin de camp rosu	10	7.5	3 -- normala	3 -- intretinut	
Între Lacuri	Salcam	40	14	3 -- normala	3 -- intretinut	
Între Lacuri	Tei cu frunza mare	12	9	3 -- normala	3 -- intretinut	
Între Lacuri	Arborele de lalea	18	11	3 -- normala	3 -- intretinut	
Între Lacuri	Frasin american	10	7	3 -- normala	3 -- intretinut	
Între Lacuri	Artar american	10	7	3 -- normala	3 -- intretinut	
Între Lacuri	Stejar rosu	11	9	3 -- normala	3 -- intretinut	
Între Lacuri	Malus sp.	10	6.5	3 -- normala	3 -- intretinut	
Între Lacuri	Arborele de lalea	19	12	3 -- normala	3 -- intretinut	
Între Lacuri	Paltin de camp rosu	10	6	3 -- normala	3 -- intretinut	
Între Lacuri	Paltin de camp rosu	8	5	3 -- normala	3 -- intretinut	
Între Lacuri	Gladita	12	8	3 -- normala	3 -- intretinut	
Între Lacuri	Paltin de camp	10	8	3 -- normala	3 -- intretinut	
Între Lacuri	Paltin de camp rosu	10	6	3 -- normala	3 -- intretinut	
Între Lacuri	Cenusar	12	8	3 -- normala	3 -- intretinut	
Între Lacuri	Paltin de camp rosu	8	5	3 -- normala	3 -- intretinut	

Între Lacuri	Paltin de camp	10	8	3 -- normala	3 -- intretinut	3 -- intretinut
Între Lacuri	Malus sp.	10	6.5	3 -- normala	3 -- intretinut	3 -- intretinut
Între Lacuri	Paltin de camp rosu	10	6	3 -- normala	3 -- intretinut	3 -- intretinut
Între Lacuri	Paltin de camp rosu	10	6	3 -- normala	3 -- intretinut	3 -- intretinut
Între Lacuri	Gladita	12	8	3 -- normala	3 -- intretinut	3 -- intretinut
Între Lacuri	Paltin de camp rosu	10	5	3 -- normala	3 -- intretinut	3 -- intretinut
Între Lacuri	Magnolie var.	12	7	3 -- normala	3 -- intretinut	3 -- intretinut
Între Lacuri	Paltin de camp	10	9	3 -- normala	3 -- intretinut	3 -- intretinut
Între Lacuri	Jugastru	8	5	3 -- normala	3 -- intretinut	3 -- intretinut
Între Lacuri	Paltin de camp rosu	8	5	3 -- normala	3 -- intretinut	3 -- intretinut
Între Lacuri	Arborele de lalea	19	12	3 -- normala	3 -- intretinut	3 -- intretinut
Între Lacuri	Paltin de camp	10	9	3 -- normala	3 -- intretinut	3 -- intretinut
Între Lacuri	Gladita	12	8	3 -- normala	3 -- intretinut	3 -- intretinut
Între Lacuri	Paltin de camp rosu	10	7.5	3 -- normala	3 -- intretinut	3 -- intretinut
Între Lacuri	Paltin de camp	10	9	3 -- normala	3 -- intretinut	3 -- intretinut
Între Lacuri	Malus sp.	10	6.5	3 -- normala	3 -- intretinut	3 -- intretinut
Între Lacuri	Arborele de lalea	18	12	3 -- normala	3 -- intretinut	3 -- intretinut
Între Lacuri	Paltin de camp rosu	10	6	3 -- normala	3 -- intretinut	3 -- intretinut
Între Lacuri	Paltin de camp rosu	8	5	3 -- normala	3 -- intretinut	3 -- intretinut
Între Lacuri	Paltin de camp	10	9	3 -- normala	3 -- intretinut	3 -- intretinut
Între Lacuri	Paltin de camp	10	8	3 -- normala	3 -- intretinut	3 -- intretinut
Între Lacuri	Paltin de camp rosu	11	5	3 -- normala	3 -- intretinut	3 -- intretinut
Între Lacuri	Paltin de camp	10	8	3 -- normala	3 -- intretinut	3 -- intretinut
Între Lacuri	Tei cu frunza mare	10	9	3 -- normala	3 -- intretinut	3 -- intretinut
Între Lacuri	Paltin de camp rosu	8	5	3 -- normala	3 -- intretinut	3 -- intretinut
Între Lacuri	Diferite specii de foioase	-	0.9	-	-	-

Între Lacuri	Diferite specii de foioase	-	1	-	-	
Între Lacuri	Diferite specii de foioase	-	1.2	-	-	
Între Lacuri	Diferite specii de foioase	-	1.2	-	-	
Între Lacuri	Diferite specii de foioase	-	1.2	-	-	

7. DOCUMENTE EMISE CU PRIVIRE LA TERENUL SPAȚIU VERDE ȘI CONSTRUCȚIILE EXISTENTE:

Nr. document	Data încărcare document	Denumire document
-	-	-



Întocmit Florescu Sanda

Data: 17/03/2021

Verificat

Data: 17/03/2021

/ DIRECTOR,
VASILE MOLDOVAN
[Signature]

SEF SERVICIU,
SANDA FLORESCU
[Signature]