

HOTĂRÂRE

privind însușirea Documentației tehnice pentru înscrierea în sistemul integrat de cadastru și carte funciară a imobilului, situat în strada Grigore Alexandrescu nr. 27, Grădinița cu Program Prelungit Albinuța din municipiul Cluj-Napoca

Consiliul local al municipiului Cluj-Napoca întrunit în ședință ordinară,

Examinând proiectul de hotărâre privind însușirea Documentației tehnice pentru înscrierea în sistemul integrat de cadastru și carte funciară a imobilului, situat în strada Grigore Alexandrescu nr. 27, Grădinița cu Program Prelungit Albinuța din municipiul Cluj-Napoca - proiect din inițiativa primarului;

Reținând Referatul de aprobare nr. 173194/1 din 12.03.2021 al primarului municipiului Cluj-Napoca, în calitate de inițiator;

Analizând Raportul de specialitate nr. 180674 din 16.03.2021 al Direcției Patrimoniul municipiului și evidența proprietății și al Direcției Juridice, prin care se propune însușirea Documentației tehnice pentru înscrierea în sistemul integrat de cadastru și carte funciară a imobilului, situat în strada Grigore Alexandrescu nr. 27, Grădinița cu Program Prelungit Albinuța din municipiul Cluj-Napoca;

Văzând avizul comisiei de specialitate;

Luând în considerare prevederile art. 286 alin. (1) și (4), ale art. 289 alin. (2) și (3), ale art. 296 alin. (2) din O.U.G nr. 57/2019 privind Codul administrativ, cu modificările și completările ulterioare, ale art. 5 din anexa la Hotărârea Guvernului nr. 392/2020 privind Normele tehnice pentru întocmirea inventarului bunurilor care alcătuiesc domeniul public și privat al comunelor, al orașelor, al municipiilor și al județelor, ale art. 112 alin. (2) din Legea nr. 1/2011 a educației naționale, cu modificările și completările ulterioare, ale art. 41 alin. (5) din Legea nr. 7/1996 a cadastrului și publicității imobiliare, cu modificările și completările ulterioare, ale art. 23 lit. a), ale art. 79, alin. (1), alin. (2), alin. (3) lit. a), b) și c) și alin. (8), ale art. 84 alin. 4), ale art. 87 alin. (4), ale art. 382 alin. (2) lit. k, alin. (3) lit. b) din Ordinul nr. 700/2014 al Directorului General al Agenției Naționale de Cadastru și Publicitate Imobiliară, cu modificările și completările ulterioare, precum și ale Hotărârii Guvernului nr. 193/2006, Anexa 1¹, poziția nr. 144;

Potrivit dispozițiilor art. 129, 133 alin. (1), 139 și 196 din O.U.G. nr. 57/2019 privind Codul administrativ, cu modificările și completările ulterioare,

HOTĂRĂȘTE:

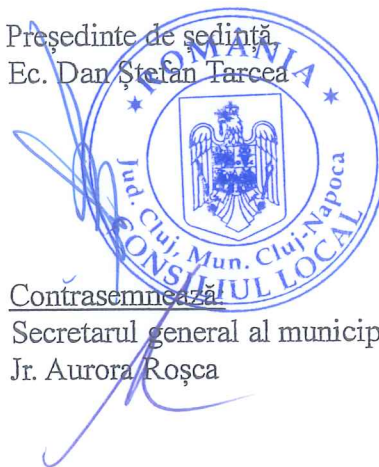
Art. 1. Se aprobă înscrierea în Cartea funciară nouă, în favoarea Municipiului Cluj-Napoca, a imobilului situat în strada Grigore Alexandrescu nr. 27, compus din teren cu destinație curți construcții, în suprafață măsurată de 6003 mp., provenind din C.F. nr. 289791 Cluj-Napoca, nr. topo. 23206 și construcției, C1 - unitate de învățământ, cu regim de înălțime St+P+E, edificată în anul 1975, cu suprafața construită de 965 mp., cu destinație construcții administrative și social-culturale, domeniul public.

Art. 2. Se însușește Documentația tehnică de înscriere în Cartea funciară nouă a imobilului situat în strada Grigore Alexandrescu nr. 27 din municipiul Cluj-Napoca, întocmită de S.C. Toponatycad S.R.L., persoană juridică autorizată A.N.C.P.I., ce se constituie în Anexa care face parte integrantă din prezenta hotărâre.

Art. 3. Comisia specială de inventariere a domeniului public al municipiului Cluj-Napoca, reglementată de art. 289 alin. (2) și (3) din O.U.G. nr. 57/2019 privind Codul administrativ, cu modificările și completările ulterioare și de art. 5 din anexa la Hotărârea Guvernului nr. 392/2020 privind Normele tehnice pentru întocmirea inventarului bunurilor care alcătuiesc domeniul public și privat al comunelor, al orașelor, al municipiilor și al județelor, va asigura actualizarea Inventarului bunurilor care aparțin domeniului public al municipiului Cluj-Napoca, cu imobilul ce face obiectul prezentei hotărâri.

Art. 4. Cu îndeplinirea prevederilor hotărârii se încredințează Direcția Patrimoniul municipiului și evidența proprietății și Direcția Economică.

Președinte de sesiune
Ec. Dan Ștefan Tarcea



Contrasemnează
Secretarul general al municipiului,
Jr. Aurora Roșca

DOCUMENTAȚIE TEHNICĂ
PENTRU ÎNSUȘIRE HCL

AMPLASAMENT:

Mun. Cluj-Napoca ,str. Grigore Alexandrescu nr. 27 , jud. Cluj

BENEFICIAR:

CONSILIUL LOCAL AL MUNICIPIULUI CLUJ-NAPOCA
STR. MOTILOR, NR. 1-3
MUNICIPIUL CLUJ-NAPOCA, JUD. CLUJ

EXECUTANT:

Persoana juridica autorizata clasa a 2 a:

S.C. TOPONATYCAD SRL

Autorizatia: Seria RO-B-J Nr. 1742



CLUJ-NAPOCA

- MARTIE 2021 -



Oficiul de Cadastru și Publicitate Imobiliară CLUJ
Biroul de Cadastru și Publicitate Imobiliară Cluj-Napoca

Nr. cerere	134151
Ziua	02
Luna	07
Anul	2020

EXTRAS DE CARTE FUNCİARĂ PENTRU INFORMARE

Carte Funciară Nr. 289791 Cluj-Napoca

Cod verificare
100085936749



A. Partea I. Descrierea imobilului

TEREN Intravilan

Nr. CF vechi:149101

Adresa: Loc. Cluj-Napoca, Str Gr. Alexandrescu, Nr. 27, Jud. Cluj

Nr. Crt	Nr. cadastral Nr. topografic	Suprafața* (mp)	Observații / Referințe
A1	Top: 23206	5.565	

Construcții

Crt	Nr cadastral Nr.	Adresa	Observații / Referințe
A1.1	Top: 23206	Loc. Cluj-Napoca, Str Gr. Alexandrescu, Nr. 27, Jud. Cluj	Clădire cu regim de înălțime S+P+E cu structură de rezistență din beton, acoperiș tip terasă, compusă din: LA SUBSOL: pivnițe, LA PARTER: 6 săli grupă, 3 holuri, 1 bucătărie, 1 magazie alimente, 6 debarale, 1 birou, 1 grup social, LA ETAJ: 6 săli grupă, 6 debarale, 1 cabinet medical, 1 cabinet metodic, 1 birou, 1 baie serviciu, 3 grupuri sociale, 1 spălătorie, SC=1040,0mp

B. Partea II. Proprietari și acte

Înscrieri privitoare la dreptul de proprietate și alte drepturi reale	Referințe
23870 / 11/12/2003	
Cerere nr. 0 (conex cu încheierea cf 23871/11.12.2003, documentație tehnică,);	
B1	A1, A1.1
Intabulare, drept de PROPRIETATE, dobândit prin Lege, cota actuală 1) MUNICIPIUL CLUJ NAPOCA, ÎN ADMINISTRAREA OPERATIVĂ A 2) CONSILIULUI LOCAL AL MUNICIPIULUI CLUJ NAPOCA, în folosința 3) GRĂDINIȚA DE COPII, NR. 63 OBSERVAȚII: (provenita din conversia CF 149101)	

C. Partea III. SARCINI

Inscrieri privind dezmembrămintele dreptului de proprietate, drepturi reale de garanție și sarcini	Referințe
NU SUNT	

Anexa Nr. 1 La Partea I**Teren**

Nr cadastral	Suprafața (mp)*	Observații / Referințe
Top: 23206	5.565	

* Suprafața este determinată în planul de proiectie Stereo 70.

DETALII LINIARE IMOBIL

Date referitoare la teren

Nr Crt	Categorie folosință	Intra vilan	Suprafața (mp)	Tarla	Parcelă	Nr. topo	Observații / Referințe
1	curti constructii	DA	5.565	-	-	23206	

Date referitoare la construcții

Crt	Număr	Destinație construcție	Supraf. (mp)	Situație juridică	Observații / Referințe
A1.1	Top: 23206	construcții administrative și social culturale	-	Cu acte	Clădire cu regim de înălțime S+P+E cu structură de rezistență din beton, acoperiș tip terasă, compusă din: LA SUBSOL: pivnițe, LA PARTER: 6 săli grupă, 3 holuri, 1 bucătărie, 1 magazie alimente, 6 debarale, 1 birou, 1 grup social, LA ETAJ: 6 săli grupă, 6 debarale, 1 cabinet medical, 1 cabinet metodic, 1 birou, 1 baie serviciu, 3 grupuri sociale, 1 spălătorie, SC=1040,0mp

Extrasul de carte funciară generat prin sistemul informatic integrat al ANCPI conține informațiile din cartea funciară active la data generării. Acesta este valabil în condițiile prevăzute de art. 7 din Legea nr. 455/2001, coroborat cu art. 3 din O.U.G. nr. 41/2016, exclusiv în mediul electronic, pentru activități și procese administrative prevăzute de legislația în vigoare. Valabilitatea poate fi extinsă și în formă fizică a documentului, fără semnătură olografă, cu acceptul expres sau procedural al instituției publice ori entității care a solicitat prezentarea acestui extras.

Verificarea corectitudinii și realității informațiilor conținute de document se poate face la adresa www.ancpi.ro/verificare, folosind codul de verificare online disponibil în antet. Codul de verificare este valabil 30 de zile calendaristice de la momentul generării documentului.

Data și ora generării,

02/07/2020, 09:05

HOTĂRĂRI ALE GUVERNULUI ROMÂN

GUVERNUL ROMÂNIEI

HOTĂRÂRE

pentru modificarea și completarea Hotărârii Guvernului nr. 969/2002 privind atestarea domeniului public al județului Cluj, precum și al municipiilor, orașelor și comunelor din județul Cluj, cu excepția municipiului Cluj-Napoca*)

În temeiul art. 108 din Constituția României, republicată,

Guvernul României adoptă prezenta hotărâre.

Articol unic. — Hotărârea Guvernului nr. 969/2002 privind atestarea domeniului public al județului Cluj, precum și al municipiilor, orașelor și comunelor din județul Cluj, cu excepția municipiului Cluj-Napoca, publicată în Monitorul Oficial al României, Partea I, nr. 684 și 684 bis din 17 septembrie 2002, cu modificările ulterioare, se modifică și se completează după cum urmează:

1. Titlul hotărârii va avea următorul cuprins:

„HOTĂRÂRE
privind atestarea domeniului public al județului Cluj,
precum și al municipiilor, orașelor și comunelor
din județul Cluj”

2. Articolul unic va avea următorul cuprins:
„Articol unic. — Se atestă apartenența publică al județului Cluj, precum și al municipiilor și comunelor din județul Cluj a bunurilor și anexele nr. 1—80 care fac parte integrantă hotărâre.”

3. După anexa nr. 1 se introduce o nouă anexă nr. 1¹, cu titlul „Inventarul bunurilor c domeniului public al municipiului Cluj-Napoca” conținutul prezăcut în anexa la prezenta hotărâre.

PRIM-MINISTRU
CĂLIN POPESCU-ȚĂRIȚEANU

Contrasemnează:

p. Ministrul administrației și internelor
Paul Victor Dobre,
secretar de stat
Ministrul finanțelor publice,
Sebastian Teodor Gheorghe Vlădescu

București, 9 februarie 2006.

Nr. 193.

*) Hotărârea Guvernului nr. 193/2006 a fost publicată în Monitorul Oficial al României, Partea I, nr. 248 din 20 martie 2006 și în acest număr bis.

ANEXA 1

(Anexa nr. 1¹ la Hotărârea Guvernului nr. 969/2002)

Instituț de Consiliu Local,
prin Hotărârea nr. 133 din 14 martie 2005
modificat prin Hotărârea nr. 682 din 20 septembrie 2005

Primarul municipiului Cluj - Napoca
EMIL BOC

JUDEȚUL CLUJ

MUNICIPIUL CLUJ - NAPOCA

Comisia specială pentru înlocuirea
inventarului bunurilor care alcătuiesc
domeniul public al municipiului Cluj - Napoca

INVENTARUL BUNURILOR CARE APARTIN DOMENIULUI PUBLIC AL MUNICIPIULUI CLUJ - NAPOCA.

SECȚIUNEA I: BUNURI IMOBILE						
Elemente de identificare						
Nr. crt.	Codul de clasificare	Denumirea bunului	3	4	5	6
0	1	2	3	4	5	6
1. CONSILIUL LOCAL CLUJ - NAPOCA						
1	1.6.4.	Cădire, Primărie	Stra. Moșilor nr. 1-3	Ianuarie 1975	109.473.215,56	Iligiu pe rolul instanțelor de judecată
2	1.6.4.	Cădire, Primărie	P-la Unirii nr. 1	Decembrie 1993	6.594.730,57	Municipiul Cluj - Napoca
3	801195	Teren aferent construcției	Stra. Moșilor nr. 1-3	Decembrie 1993	374.806,91	Iligiu pe rolul instanțelor de judecată
4	801196	Teren aferent construcției	P-la Unirii nr. 1	Decembrie 1993	539.899,26	Municipiul Cluj - Napoca
5	1.2.1.	Gospodărie anexă grădina Beceaș	Colonia Beceaș nr.24	Martie 1984	530.362,55	Municipiul Cluj - Napoca
			TOTAL:		117.513.014,85	
2. SPITALE, POLICLINICI, DISPENSARE, CABINETE MEDICI DE FAMILIE						
6	1.6.2.	Dispensar de Med. urbană și pediatric	Stra. Moșilor nr. 67			Municipiul Cluj - Napoca
7	1.6.2.	Cabinete medici de familie	Stra. Cihulului nr. 9/25-26			Municipiul Cluj - Napoca
8	1.6.2.	Cabinet Medical Individual - medici de familie	Stra. Dunării nr. 52/29			Municipiul Cluj - Napoca
9	1.6.2.	Cabinet medical individual	Stra. Aurel Vlaicu nr. 38			Municipiul Cluj - Napoca
10	1.6.2.	Cabinet medical individual	Stra. Dunării nr. 52/28			Municipiul Cluj - Napoca
11	1.6.2.	Medicină generală și pediatric	Stra. Puleșilor nr. 4			Municipiul Cluj - Napoca
12	1.6.2.	Medicină generală și pediatric	Stra. Ploșilor nr. 60			Municipiul Cluj - Napoca
13	1.6.2.	Cabinet medical de familie	Stra. Horea nr. 29			Municipiul Cluj - Napoca
14	1.6.2.	Cabinet medical grupat	Stra. 21 Decembrie nr. 30			Municipiul Cluj - Napoca
15	1.6.2.	Medic de familie	Stra. Pasteur nr. 60			Municipiul Cluj - Napoca
16	1.6.2.	Medic de familie	Giordano Bruno nr. 26-28			Municipiul Cluj - Napoca
17	1.6.2.	Cabinet stomatologic + farmacie	P-la Unirii nr. 25			Municipiul Cluj - Napoca
18	1.6.2.	Laborator dentar	Stra. Moșilor nr. 2	1950		Municipiul Cluj - Napoca
19	1.6.2.	Farmacie	Stra. Pasteur nr. 58	1995		Municipiul Cluj - Napoca
20	1.6.2.	Dispensar de adulți	Stra. Blazului nr. 18	1980		Municipiul Cluj - Napoca
21	1.6.2.	Cabinete medicale	P-la Mihail Viteazul nr. 9A	1999		Municipiul Cluj - Napoca
		Dispensar de adulți		1999		Municipiul Cluj - Napoca

0.	1.	2.	3.	4.	5.	6.
135	1.6.2.1	Grădinița nr. 53	sfr. Tămaveilor nr. 4			Municipiul Cluj - Napoca
136	1.6.2.1	Grădinița nr. 67	sfr. Alverna nr. 64	1967	429.278,38	Municipiul Cluj - Napoca
137	1.6.2.1	Grădinița nr. 4	sfr. Aftinilor nr. 2-4	1940	562,67	Municipiul Cluj - Napoca
138	1.6.2.1	Grădinița nr. 3	sfr. Meșilor nr. 117			Municipiul Cluj - Napoca
139	1.6.2.1	Grădinița nr. 12	sfr. Donath nr. 150	1905	155,16	Municipiul Cluj - Napoca
140	1.6.2.1	Grădinița nr. 16	sfr. Meșilor nr. 135	1927		Municipiul Cluj - Napoca
141	1.6.2.1	Grădinița nr. 36	sfr. Izlazului nr. 12	1981		Municipiul Cluj - Napoca
142	1.6.2.1	Grădinița nr. 55	sfr. Gr. Alexandrescu nr. 21	1975	532,59	Municipiul Cluj - Napoca
143	1.6.2.1	Grădinița nr. 61	Parcul Feroviarilor nr. 1A			Municipiul Cluj - Napoca
144	1.6.2.1	Grădinița nr. 63	sfr. Gr. Alexandrescu nr. 27	1975-1993	1.465,91	Municipiul Cluj - Napoca
145	1.6.2.1	Grădinița nr. 64	sfr. Al. Vitanuș nr. 89	1973	1.584,16	Municipiul Cluj - Napoca
146	1.6.2.1	Grădinița nr. 66	sfr. Gr. Alexandrescu nr. 47	1975	1.963,28	Municipiul Cluj - Napoca
147	1.6.2.1	Grădinița nr. 68	sfr. Fântânele nr. 46	1976-1978	397,81	Municipiul Cluj - Napoca
148	1.6.2.1	Grădinița nr. 70	sfr. Mehedini nr. 19	1976	0,26	Municipiul Cluj - Napoca
149	1.6.2.1	Grădinița nr. 71	sfr. Moldoveanu nr. 5-7	1977	959,02	Municipiul Cluj - Napoca
150	1.6.2.1	Grădinița nr. 72	sfr. Tazlău nr. 11	1975-1977	1.435,47	Municipiul Cluj - Napoca
151	1.6.2.1	Grădinița nr. 73	sfr. Clopnea ln.	1980	575,17	Municipiul Cluj - Napoca
			TOTAL		262.918.282,16	
6. CĂMINE DE BĂTRÂNI, CASE DE COPII						
152	1.6.2.1	Centrul de zi pentru vârstnici	sfr. St. O. Iosif nr. 1-3			Municipiul Cluj - Napoca
153	1.6.2.1	Centrul de zi pentru vârstnici	sfr. Decebal nr. 21			Municipiul Cluj - Napoca
154	1.6.2.1	Centrul de zi Tera Mînușilor	sfr. Inrașii nr. 15		247.461,20	Municipiul Cluj - Napoca
			TOTAL		247.461,20	
7. BLOCURI LOCUINTE CONSTRUITE DE ANI, CU TERENURILE AFERENTE						
155	156941	Apartment nr. 1 - bloc M1	Mehedini 41	2003	51.057,75	Municipiul Cluj - Napoca
156	156942	Apartment nr. 2 - bloc M1	Mehedini 41	2003	51.057,75	Municipiul Cluj - Napoca
157	156943	Apartment nr. 3 - bloc M1	Mehedini 41	2003	81.542,45	Municipiul Cluj - Napoca
158	156944	Apartment nr. 4 - bloc M1	Mehedini 41	2003	56.788,72	Municipiul Cluj - Napoca
159	156945	Apartment nr. 5 - bloc M1	Mehedini 41	2003	56.788,72	Municipiul Cluj - Napoca
160	156946	Apartment nr. 6 - bloc M1	Mehedini 41	2003	56.928,50	Municipiul Cluj - Napoca
161	156947	Apartment nr. 7 - bloc M1	Mehedini 41	2003	56.928,50	Municipiul Cluj - Napoca
162	156948	Apartment nr. 8 - bloc M1	Mehedini 41	2003	56.788,72	Municipiul Cluj - Napoca
163	156949	Apartment nr. 9 - bloc M1	Mehedini 41	2003	56.788,72	Municipiul Cluj - Napoca
164	156950	Apartment nr. 10 - bloc M1	Mehedini 41	2003	56.928,50	Municipiul Cluj - Napoca
165	156951	Apartment nr. 11 - bloc M1	Mehedini 41	2003	56.928,50	Municipiul Cluj - Napoca
166	156952	Apartment nr. 12 - bloc M1	Mehedini 41	2003	56.788,72	Municipiul Cluj - Napoca
167	156953	Apartment nr. 13 - bloc M1	Mehedini 41	2003	56.788,72	Municipiul Cluj - Napoca
168	156954	Apartment nr. 14 - bloc M1	Mehedini 41	2003	56.928,50	Municipiul Cluj - Napoca
169	156955	Apartment nr. 15 - bloc M1	Mehedini 41	2003	56.928,50	Municipiul Cluj - Napoca
170	156956	Apartment nr. 16 - bloc M1	Mehedini 41	2003	56.928,50	Municipiul Cluj - Napoca
171	156957	Apartment nr. 17 - bloc M1	Mehedini 41	2003	56.788,72	Municipiul Cluj - Napoca
172	156958	Apartment nr. 18 - bloc M1	Mehedini 41	2003	56.788,72	Municipiul Cluj - Napoca
173	156960	Apartment nr. 19 - bloc M1	Mehedini 41	2003	56.928,50	Municipiul Cluj - Napoca
174	156959	Apartment nr. 20 - bloc M1	Mehedini 41	2003	56.928,50	Municipiul Cluj - Napoca
175	156961	Apartment nr. 21 - bloc M1	Mehedini 41	2003	81.542,45	Municipiul Cluj - Napoca
176	156962	Apartment nr. 22 - bloc M1	Mehedini 41	2003	51.057,75	Municipiul Cluj - Napoca
177	156963	Apartment nr. 23 - bloc M1	Mehedini 41	2003	51.057,75	Municipiul Cluj - Napoca
178	156964	Apartment nr. 24 - bloc M1	Mehedini 41	2003	56.928,50	Municipiul Cluj - Napoca
179	156965	Apartment nr. 25 - bloc M1	Mehedini 41	2003	56.928,50	Municipiul Cluj - Napoca
180	156966	Apartment nr. 26 - bloc M1	Mehedini 41	2003	56.788,72	Municipiul Cluj - Napoca
181	156967	Apartment nr. 27 - bloc M1	Mehedini 41	2003	56.788,72	Municipiul Cluj - Napoca
182	156968	Apartment nr. 28 - bloc M1	Mehedini 41	2003	56.928,50	Municipiul Cluj - Napoca
183	156969	Apartment nr. 29 - bloc M1	Mehedini 41	2003	56.788,72	Municipiul Cluj - Napoca
184	156971	Apartment nr. 30 - bloc M1	Mehedini 41	2003	56.788,72	Municipiul Cluj - Napoca
185	156972	Apartment nr. 31 - bloc M1	Mehedini 41	2003	56.928,50	Municipiul Cluj - Napoca
186	156973	Apartment nr. 32 - bloc M1	Mehedini 41	2003	56.928,50	Municipiul Cluj - Napoca

**TABEL DE MIȘCARE PARCELARĂ
(FIȘA IMOBILULUI)**

Adresa imobilului: Municipiul Cluj-Napoca, Intravilan, Str. Grigore Alexandrescu, nr. 27, Județul Cluj.

A. SITUAȚIA ACTUALĂ CONFORM C.F.

Nr. CF	Număr		Descrierea imobilului	Suprafața (mp)	Proprietari	Sarcini
	Ser.	Topo.				
289791 (Nr. CF. vechi 149101)	A+1	23206	Teren cu, construcție Clădire cu regim de înălțime S+P+E descrisă în C.F. nr. 289791 Cluj-Napoca	5565	MUNICIPIUL CLUJ-NAPOCA, în administrarea operativa a CONSILIULUI LOCAL AL MUNICIPIULUI CLUJ-NAPOCA în folosința GRADINITA DE COPII, NR. 63	Nu sunt
Total suprafață				5565		

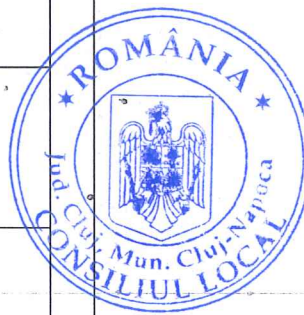
C. SITUAȚIA PROPUȘĂ - ÎNSCRIEREA ÎN CARTEA FUNCİARĂ

Nr. CF	Număr		Descrierea imobilului	Suprafața (mp)	Proprietari	Sarcini
	Topo.	Cad.				
Nou	23206	Nou	Teren cu, construcție C1- UNITATE DE INVATAMANT CU REGIM DE INALTIME Sp+P+E, EDIFICATA IN ANUL 1975;	6003	MUNICIPIUL CLUJ-NAPOCA	Nu sunt
Total suprafață măsurată = 6003 mp						

Data: martie 2021

Întocmit: SC. TOPONATYCAD S.R.L. autorizatie seria RO-B-J nr. 1742

Ing. Otat Sergiu, autorizatie seria RO-VS-F nr. 0138



OTAT SERGIU
Digitally signed by OTAT
SERGIU
Date: 2021.03.01 11:17:01
+02'00'

MEMORIU TEHNIC

1. Adresa imobil: Intravilan Mun. Cluj-Napoca, str. Grigore Alexandrescu, nr. 27, jud. Cluj.
2. Tipul lucrării: **Primă înscriere: teren si constructie;**
3. Scurtă prezentare a situației din teren:
Imobilul a fost identificat din punct de vedere cadastral ca fiind localizat în Intravilan Mun. Cluj-Napoca, str. Grigore Alexandrescu, nr. 27, jud. Cluj.

Teren:

Numar	Categorie de folosinta	Suprafata (mp)	Observatii
1	CC	6003	Teren imprejmuit cu gard din plasa.

Constructie:

Denumire constructie	Destinatie	Suprafata construita(mp)	Observatii
C1	CAS	965	UNITATE DE INVATAMANT, cu regim de inaltime St+P+E, edificata in anul 1975.

4. Operațiuni topo-cadastrale efectuate:

Metode și aparatura folosite în măsurători:

- Masuratorile efectuate pentru realizarea documentatiei s-au realizat cu ajutorul receptorului Baza+ROVER GNSS TRIMBLE R8S, dubla frecventa GPS+GLONASS – rover RTK.
- Punctele de detaliu au fost masurate cu receptorul GPS, prin determinari cinematice in modul RTK – UHF, prin utilizarea in timp real a corectiilor diferentiale si cu Statia totala Trimble S5, prin metoda punctelor radiate.
- Raportarea automata a coordonatelor punctelor de pe conturul corpului de proprietate s-a executat cu ajutorul calculatorului;
- Sistem de coordonate STEREO-1970;
- Distantele au fost raportate cu ajutorul calculatorului;
- S-a calculat suprafata imobilului, rezultand o suprafata de 6003 mp.

Data întocmirii:
Martie 2021

Semnătura și ștampila
(persoană autorizată)
S.C.TOPONATYCAD SRL
Ing.OTAT Sergiu

OTAT SERGIU

Digitally signed by OTAT
SERGIU
Date: 2021.03.01 11:15:08
+02'00'

CALCULUL SUPRAFETELOR

Str. Grigore Alexandrescu, Nr. 27, CLUJ-NAPOCA, Judetul Cluj

1CC

Nr. Pct.	Coordonate pct.de contur		Lungimi laturi D(i,i+1)
	X [m]	Y [m]	
1	585094.979	389461.901	10.978
2	585084.377	389464.751	22.447
3	585062.699	389470.575	21.743
4	585041.606	389475.851	22.530
5	585019.818	389481.587	20.185
6	585013.678	389462.358	30.400
7	585004.640	389433.333	26.841
8	584996.679	389407.700	5.217
9	585001.662	389406.154	37.374
10	585037.557	389395.744	19.868
11	585056.622	389390.151	11.811
12	585067.978	389386.903	4.186
13	585069.429	389390.830	2.639
14	585070.232	389393.344	2.340
15	585070.574	389395.659	2.590
16	585069.750	389398.114	2.167
17	585068.388	389399.799	3.694
18	585069.302	389403.378	2.936
19	585072.186	389403.927	2.955
20	585074.276	389406.016	1.907
21	585075.346	389407.595	4.859
22	585076.834	389412.221	5.427
23	585078.471	389417.395	3.390
24	585081.711	389416.398	5.138
25	585083.167	389421.325	12.340
26	585086.523	389433.200	17.372
27	585091.251	389449.916	7.769
28	585093.347	389457.397	4.791
S=6003mp			

C1

Nr. Pct.	Coordonate pct.de contur		Lungimi laturi D(i,i+1)
	X [m]	Y [m]	
29	585051.909	389444.727	2.097
30	585052.488	389446.742	0.077
31	585052.414	389446.764	0.514
32	585052.553	389447.259	0.181
33	585052.726	389447.206	0.349
34	585052.828	389447.540	15.698
35	585067.845	389442.968	3.001
36	585066.971	389440.097	12.000
37	585078.444	389436.580	9.150
38	585075.715	389427.846	15.750
39	585060.650	389432.441	2.400
40	585061.332	389434.742	7.000
41	585054.639	389436.793	2.550
42	585053.879	389434.359	0.150
43	585054.023	389434.316	9.800
44	585051.282	389424.907	1.100
45	585050.224	389425.208	2.150
46	585049.627	389423.143	12.150
47	585061.257	389419.628	9.150
48	585058.446	389410.920	12.000
49	585046.958	389414.388	3.000
50	585046.023	389411.537	12.750
51	585033.844	389415.309	9.700
52	585036.739	389424.567	3.001
53	585039.610	389423.695	14.000
54	585043.541	389437.132	8.599
55	585035.326	389439.674	2.350
56	585034.624	389437.431	15.700
57	585019.583	389441.933	9.200
58	585022.180	389450.759	12.000
59	585033.662	389447.272	3.000
60	585034.534	389450.142	18.199
S=965mp			

Sistem de proiectie: Stereografic 1970

Data:

Martie 2021

Intocmit:

S.C. TOPONATYCAD S.R.L.

Ing. OTAT Sergiu

Digitally signed by OTAT

SERGIU

OTAT SERGIU

Date: 2021.03.01 11:15:30

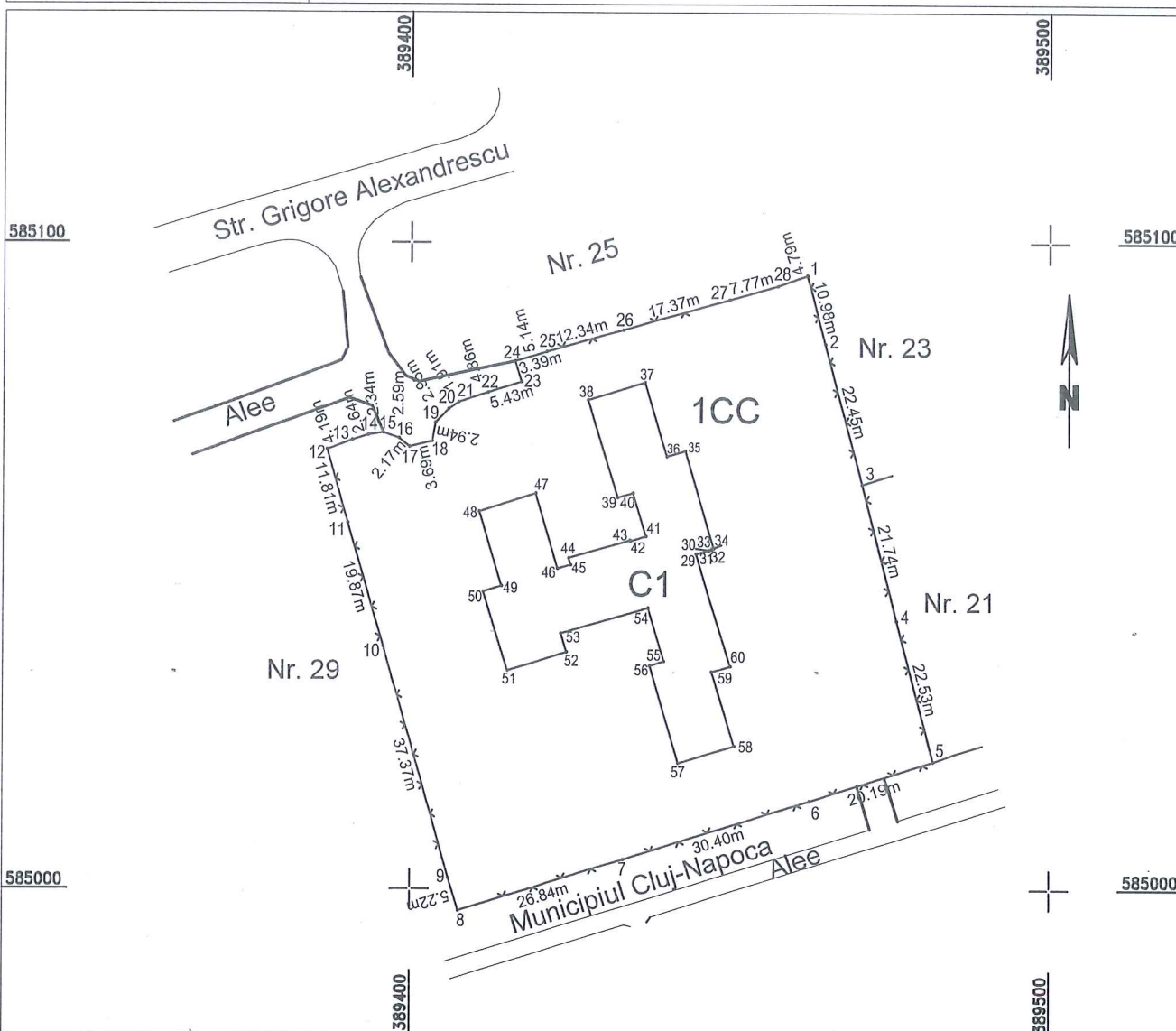
+02'00'

PLAN DE AMPLASAMENT SI DELIMITARE A IMOBILULUI

Scara 1 : 1000

Nr. cadastral	Suprafata masurata a imobilului (mp)	Adresa imobilului
-	6003	Mun. Cluj-Napoca , Str. Grigore Alexandrescu, Nr. 27, Judetul Cluj

Nr. Cartea Funciara	Unitatea Administrativ Teritoriala (UAT)
-	CLUJ-NAPOCA



A. Date referitoare la teren

Nr. Parcelă	Categorie de folosință	Suprafata (mp)	Mențiuni
1	CC	6003	Teren imprejmuit cu gard de plasa. Se afla la pozitia 144 din anexa nr. 1 la HG nr. 969/2002.
Total		6003	

B. Date referitoare la construcții

Cod	Destinația	Suprafata (mp)	Mențiuni
CP	CAS	965	UNITATE DE INVATAMANT, cu regim de inaltime St+P+E, edificata in anul 1975.
Total		965	

Suprafata totală măsurată a imobilului = 6003 mp
Suprafata din act = 6003 mp

Executant: S.C. TOPONATYCAD S.R.L. autorizatie seria RO-B-J nr. 1742
Ing. OTAT Sergiu autorizatie RO-VS-F nr. 0138

Confirm executarea măsurătorilor la teren, corectitudinea întocmirii documentației cadastrale și corespondența acesteia cu realitatea din teren

Semnătura și ștampila **OTAT SERGIU**

Data: Martie 2021

Digitally signed by
OTAT SERGIU
Date: 2021.03.01
11:16:42+02:00

Inspector:

Confirm introducerea imobilului în baza de date integrată și atribuirea numărului cadastral

Semnătura și parafa

Data:

Ștampila BCPI

ROMÂNIA
MUNICIPIUL CLUJ-NAPOCA
DIRECȚIA GENERALĂ POLIȚIA LOCALĂ
DIRECȚIA INSPECȚIE ȘI CONTROL
SERVICIUL CONTROL URBANISM
ȘI DISCIPLINA ÎN CONSTRUCȚII

PROCES VERBAL DE CONSTATARE
NR. 106 din 23.02.2021



Încheiat azi 23.02.2021

Subsemnatul Șipoș Nicolae Stelian, având funcția de polițist local, cu legitimația nr. 1257, eliberată de Primăria Municipiului Cluj-Napoca, efectuând controlul în data de 22.02.2021, la imobilul din strada Grigore Alexandrescu, nr. 27. Am constatat existența unui corp de clădire C1 cu regim de înălțime St+P+E, acoperiș tip șarpantă în patru ape cu învelitoare din țiglă, realizat în anul 1975 cu destinația de grădiniță cu program prelungit Albinuța. Imobilul este împrejmuit.

MĂSURI ȘI PROPUNERI:



Polițist Local:
Șipoș Nicolae

Biserica "Sf. Spirita"
455